

ÉCLAIRAGES ET SYNTHÈSES

ENQUÊTE BESOINS EN MAIN D'ŒUVRE 2024
RÉGION CENTRE-VAL DE LOIRE
ZOOM SUR L'AGRICULTURE



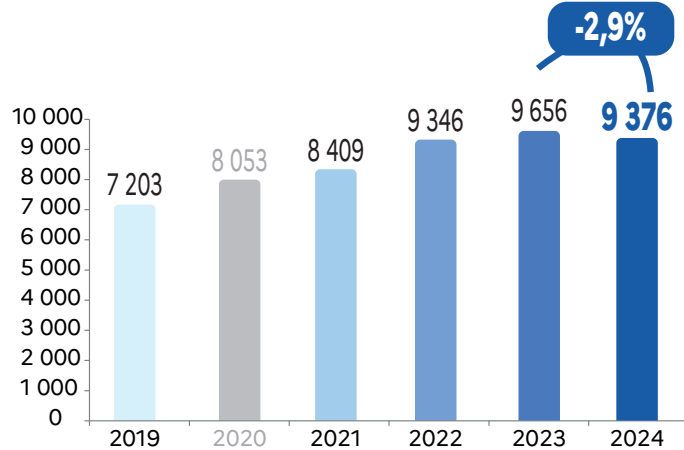
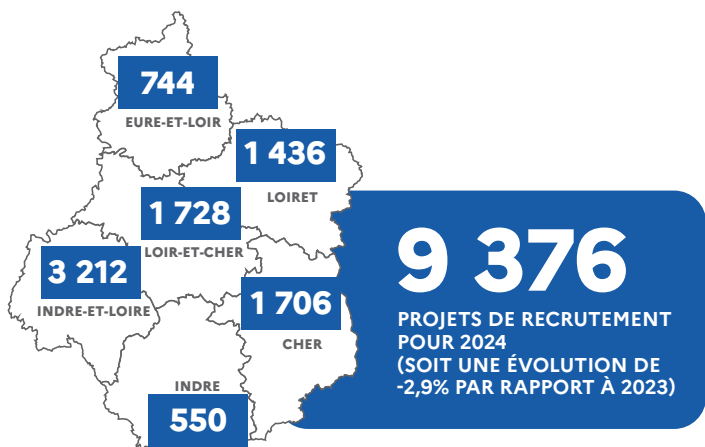
CHIFFRES CLÉS

	Projets de recrutement en 2024
	Part des entreprises du secteur envisageant de recruter en 2024
	Part de l'ensemble des projets de recrutement
	Part des projets exprimés par des entreprises de moins de 10 salariés
	Part des recrutements jugés en tension par les employeurs
	Part des projets de recrutement non saisonniers

AGRICULTURE	ÉVOLUTION ANNUELLE	TOUS SECTEURS
9 376	↘	100 333
31,5%	↘	29,6%
9,3%	↔	100,0%
86,2%	↗	38,9%
57,0%	↘	61,6%
16,4%	↘	73,3%

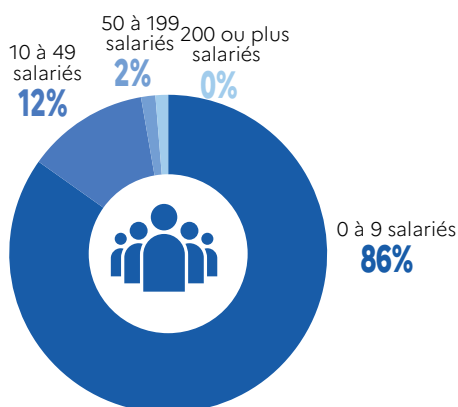
En 2024, les entreprises agricoles anticipent près de 9 400 recrutements. Près de 9 projets de recrutement sur 10 sont exprimés par des entreprises de moins de 10 salariés. 83,6% des projets sont saisonniers.

ÉVOLUTION DU NOMBRE DE PROJETS DE RECRUTEMENT

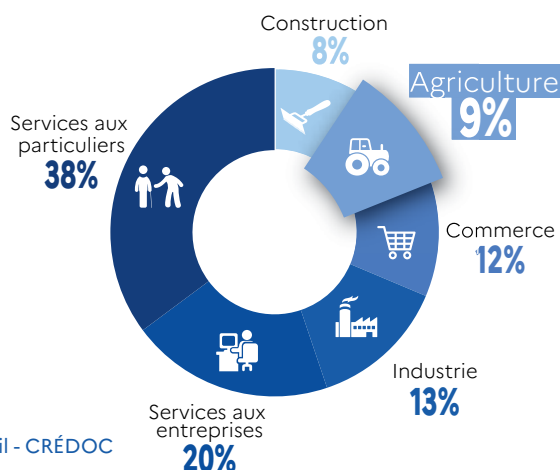


Avertissement : résultats 2020 impactés par la crise sanitaire (les entreprises ayant été sondées avant le démarrage de la crise)

RÉPARTITION DU NOMBRE DE PROJETS DE RECRUTEMENT SELON LA TAILLE DE L'ÉTABLISSEMENT (en %)



RÉPARTITION DU NOMBRE DE PROJETS DE RECRUTEMENT PAR SECTEUR D'ACTIVITÉ



Les métiers les plus recherchés en 2024

LES PRINCIPAUX MÉTIERS PRÉSENTANT LE PLUS GRAND NOMBRE D'INTENTIONS D'EMBAUCHE NON SAISONNIÈRE EN 2024

	Nombre de projets non saisonniers	% de projets non saisonniers par métier
 Agriculteurs	572	20,5%
 Viticulteurs, arboriculteurs	223	6,8%
 Conducteurs d'engins agricoles ou forestiers	147	31,8%
 Éleveurs	131	48,3%
 Maraîchers et horticulteurs	120	7,5%





Source : Enquête BMO 2024, France Travail - CRÉDOC

1 538

PROJETS DE RECRUTEMENT NON SAISONNIERS SONT ENVISAGÉS EN 2024 DANS L'AGRICULTURE **SOIT 16,4%** DU NOMBRE TOTAL DES PROJETS (SOIT -4,8 POINTS PAR RAPPORT À 2023)



LES PRINCIPAUX MÉTIERS LES PLUS RECHERCHÉS EN 2024

	Ensemble des projets de recrutement	% de projets avec tension de recrutement	% de projets non saisonniers
 Viticulteurs, arboriculteurs	3 271	54,5%	6,8%
 Agriculteurs	2 796	56,7%	20,5%
 Maraîchers et horticulteurs	1 589	66,3%	7,5%
 Conducteurs d'engins agricoles ou forestiers	463	43,7%	31,8%
 Éleveurs	272	49,5%	48,3%
 Ouvriers du conditionnement, du tri et de l'emballage	253	100,0%	0,0%
 Magasiniers et préparateurs de commande qualifiés	101	3,1%	3,1%
 Techniciens et agents d'encadrement d'exploitations agricoles	101	51,2%	54,9%

Source : Enquête BMO 2024, France Travail - CRÉDOC

9 376

ENSEMBLE DES PROJETS DE RECRUTEMENT EN 2024 DANS LE SECTEUR DE L'AGRICULTURE (SOIT -2,9% PAR RAPPORT À 2023)



LES PRINCIPAUX MÉTIERS POUR LESQUELS LES EMPLOYEURS ANTICIPENT DE FORTES TENSIONS DE RECRUTEMENT EN 2024

	Ensemble des projets de recrutement	% de projets avec tension de recrutement
 Ouvriers du conditionnement, du tri et de l'emballage	253	100,0%
 Maraîchers et horticulteurs	1 589	66,3%
 Agriculteurs	2 796	56,7%
 Viticulteurs, arboriculteurs	3 271	54,5%
 Techniciens et agents d'encadrement d'exploitations agricoles	101	51,2%
 Éleveurs	272	49,5%
 Jardiniers des espaces verts et naturels	58	47,8%
 Ouvriers peu qualifiés des industries agro-alimentaires	60	47,4%

Source : Enquête BMO 2024, France Travail - CRÉDOC

NOTE : sont uniquement retenus les métiers pour lesquels sont envisagés au minimum 50 projets de recrutement.

57,0%

PART DE PROJETS DE RECRUTEMENT JUGÉS EN TENSION PAR LES EMPLOYEURS EN 2024 (SOIT -9,6 POINTS PAR RAPPORT À 2023)

