

LES BESOINS EN MAIN-D'OEUVRE DES ENTREPRISES EN 2024

Région Occitanie



Pourquoi une enquête « BESOINS EN MAIN-D'OEUVRE » ?



Occitanie

161 480 Établissements enquêtés

42 350 Établissements répondants

Taux de retour : **26%**



L'enquête BMO 2024 a été réalisée entre octobre et décembre 2023 sur l'ensemble du territoire national.

Le champ de l'enquête couvre :

- les établissements relevant de l'Assurance chômage,
- les établissements du secteur agricole,
- les établissements de 0 salarié ayant émis au moins une déclaration d'embauche au cours des 12 derniers mois,
- les établissements du secteur public relevant des collectivités locales et territoriales, des établissements publics administratifs.



Connaître le marché du travail local
Informer sur le marché du travail



Analyser et produire des études



Guider les conseillers dédiés aux entreprises



Identifier les besoins de formation dans les territoires



Fournir des données aux chercheurs pour leurs travaux de recherche



Contribuer à la **mesure de l'indicateur de tension** produit par la DARES et France Travail

L'ENQUÊTE sur les « BESOINS EN MAIN-D'OEUVRE »

⇒ Elle décrit les besoins des entreprises par :

- métier détaillé (217 familles professionnelles),
- secteur d'activité (24 secteurs de la NAF),
- bassin d'emploi (44 bassins en Occitanie).



⇒ Cette enquête s'intéresse aussi:

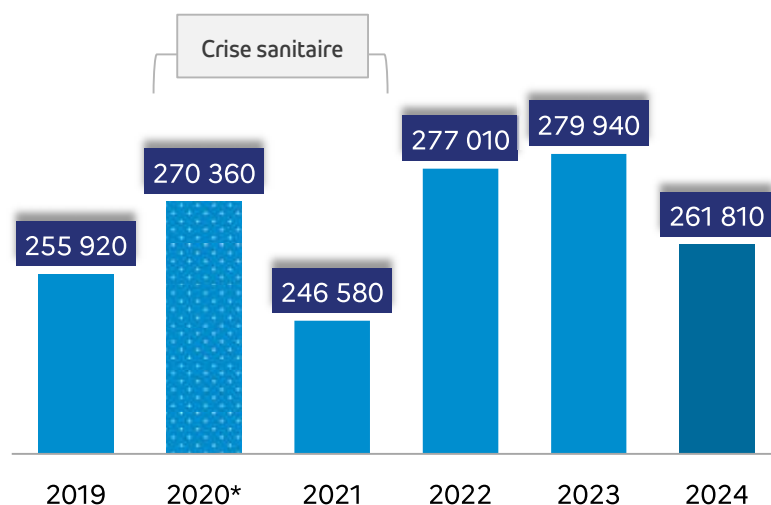
- au **caractère saisonnier** des recrutements,
- à la **nature des difficultés rencontrées** et aux solutions envisagées,
- aux motifs de recrutements.

⇒ La vision des établissements pour leurs recrutements sur l'année à venir

- des **intentions** pour l'année à venir et non des promesses d'embauche,
- des projets de recrutement : **création** ou **remplacement**.



DES PERSPECTIVES D'EMBAUCHE MOINS FAVORABLES PAR RAPPORT À 2023



* Les projets d'embauche 2020 exprimés avant la crise sanitaire ne se sont que partiellement concrétisés en raison du ralentissement économique survenu.



DES PROJETS DE RECRUTEMENT LIÉS À UN SURCROÎT D'ACTIVITÉ

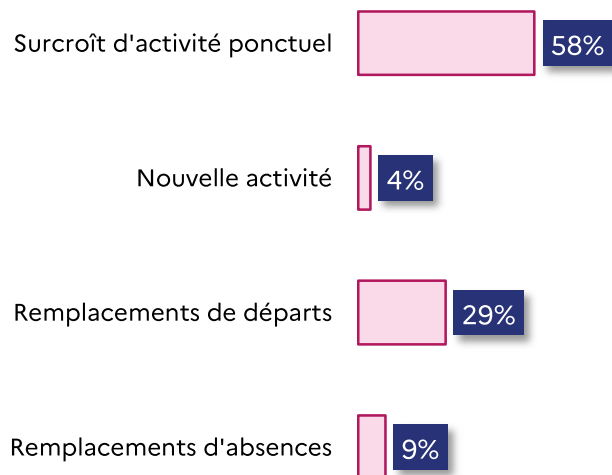
Enquête complémentaire 2024
Résultats régionaux

62% des projets de recrutement répondent à une augmentation d'activité

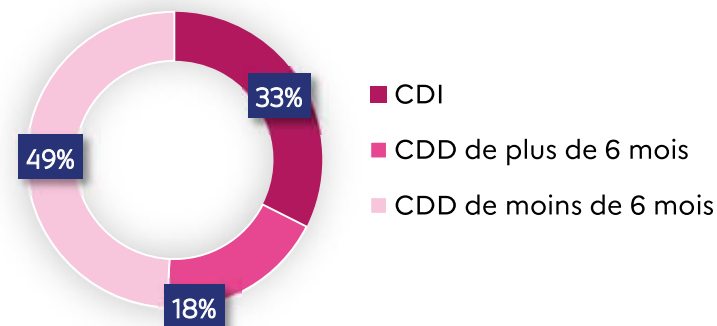
51% sont en contrats durables*



Principaux motifs du recrutement

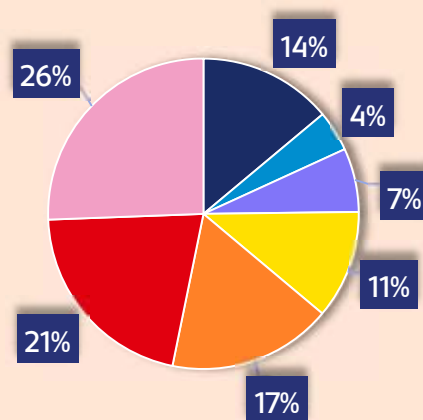


Répartition des projets par type de contrat



* Contrats durables = CDI ou CDD de 6 mois ou plus

64% DES INTENTIONS D'EMBAUCHES CONCENTRÉES DANS LES SERVICES



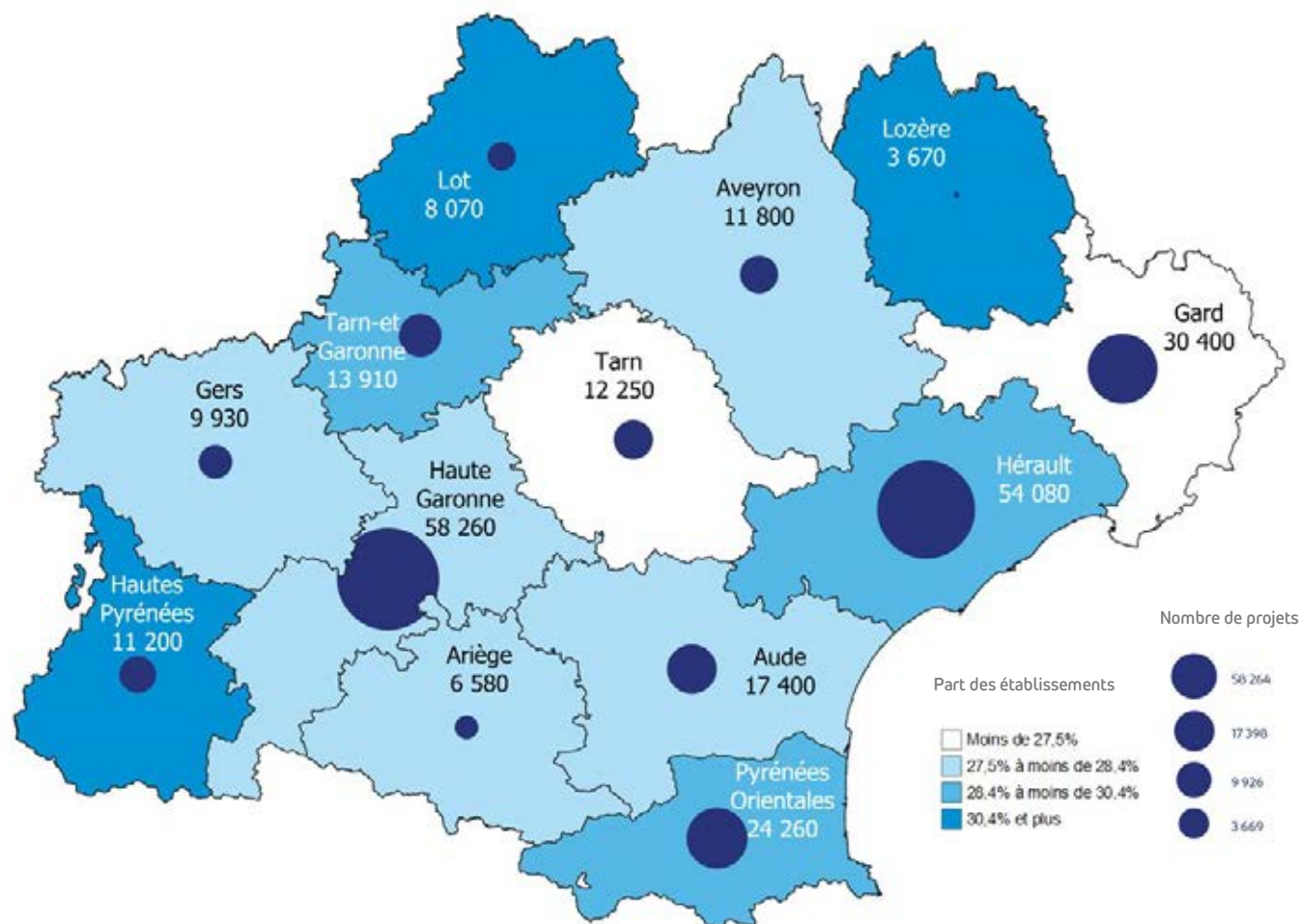
La construction, secteur le plus fortement touché par le recul des projets de recrutement

		Évolution sur un an	
SERVICES	Agriculture & Ind. agro-alimentaire	↘	-11,1% -4 570
	Industrie manufacturière	↘	-7,8% -940
	Construction	↘	-19,8% -4 310
	Commerce	↘	-12,6% -4 270
	Hébergement & restauration	↘	-3,8% -1 790
	Services aux entreprises	↘	-3,5% -2 000
	Services aux particuliers	↘	-0,4% -260



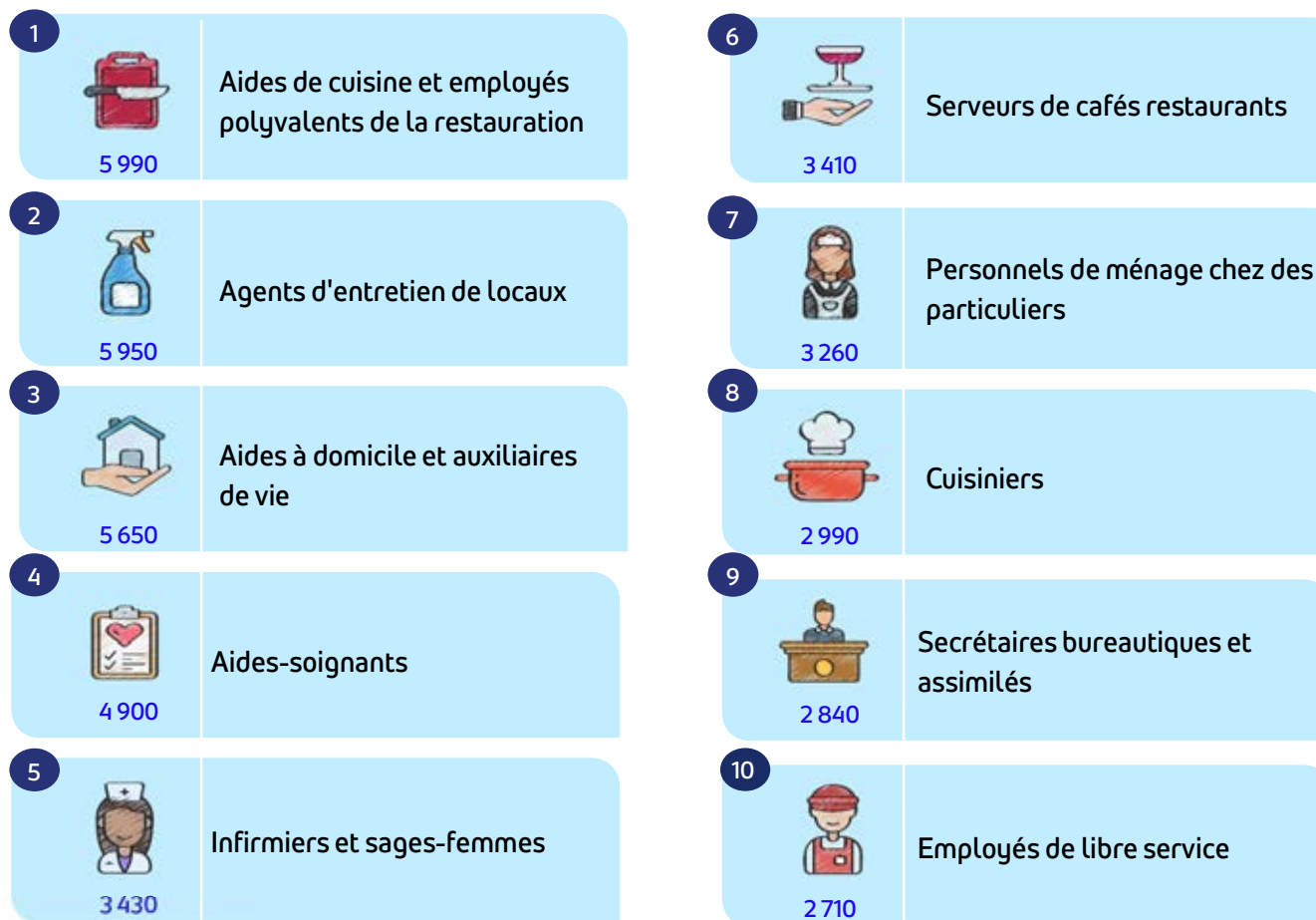
51% des projets
concernent des établissements de
moins de 10 salariés

LA HAUTE-GARONNE ET L'HÉRAULT CONCENTRENT 43% DES RECRUTEMENTS DE LA RÉGION



LES MÉTIERS PERMANENTS LES PLUS RECHERCHÉS

hors saisonniers et hors artistes & professionnels du spectacle

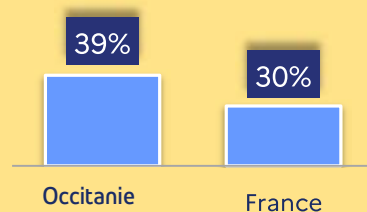


Nbre recrutements
prévus en 2024

UNE SAISONNALITÉ PLUS MARQUÉE QU'EN FRANCE



Part des recrutements liés à une activité saisonnière



+1 point(s) **+2 point(s)**

Évolution sur un an

Les métiers les plus saisonniers

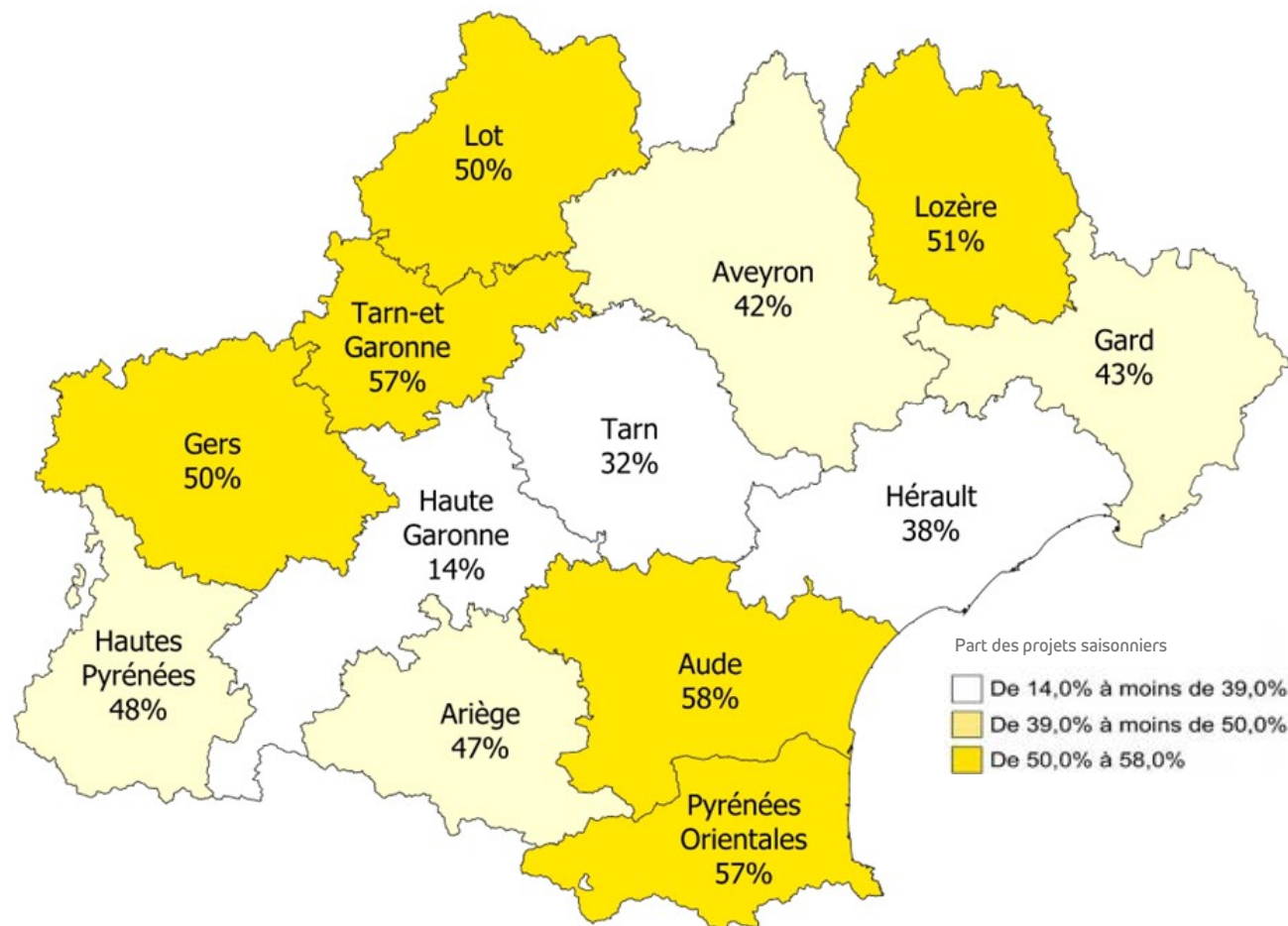
- 1  Viticulteurs, arboriculteurs
91%
- 2  Maraîchers et horticulteurs
86%
- 3  Agriculteurs
84%
- 4  Employés de l'hôtellerie
78%
- 5  Ouvriers peu qualifiés des industries agro-alimentaires
77%

Taux de saisonnalité

Les métiers de la vente, tourisme et services et de l'agriculture sont fortement représentés



UNE SAISONNALITÉ DES RECRUTEMENTS DIFFÉRENTE D'UN TERRITOIRE À L'AUTRE



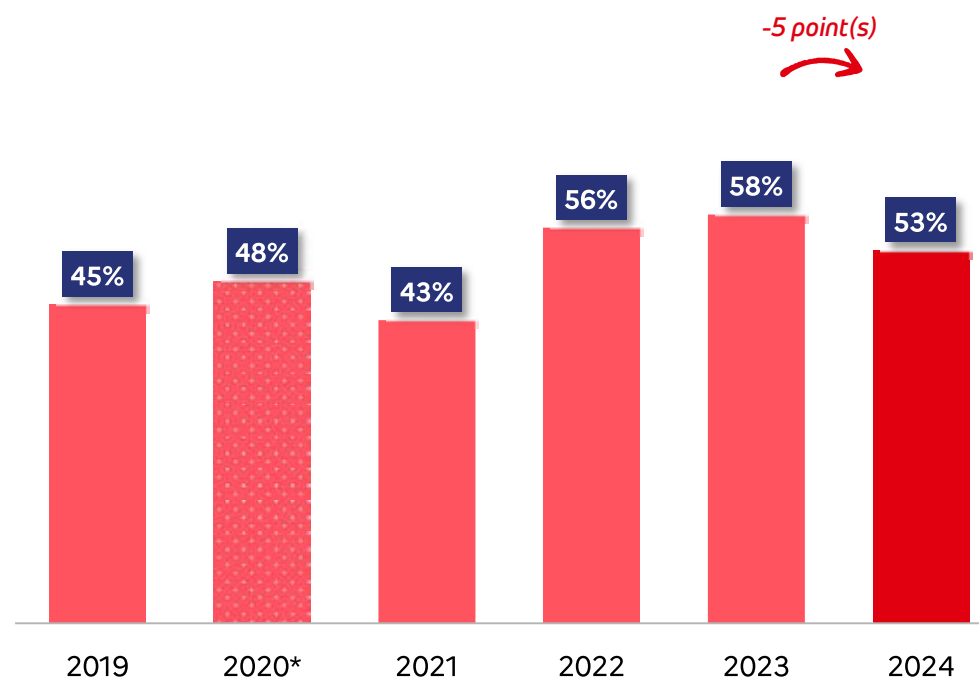
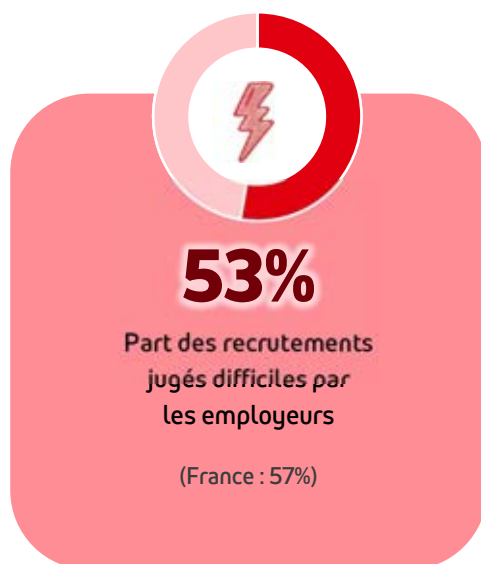
39% Occitanie
30% France



Top 5 des bassins où les taux de saisonnalité sont les plus importants :

- Castelsarrasin (74%)
- Lourdes (72%)
- Prades (68%)
- Agde-Pézenas (68%)
- Vauvert (68%)

DES DIFFICULTÉS DE RECRUTEMENT EN BAISSÉ



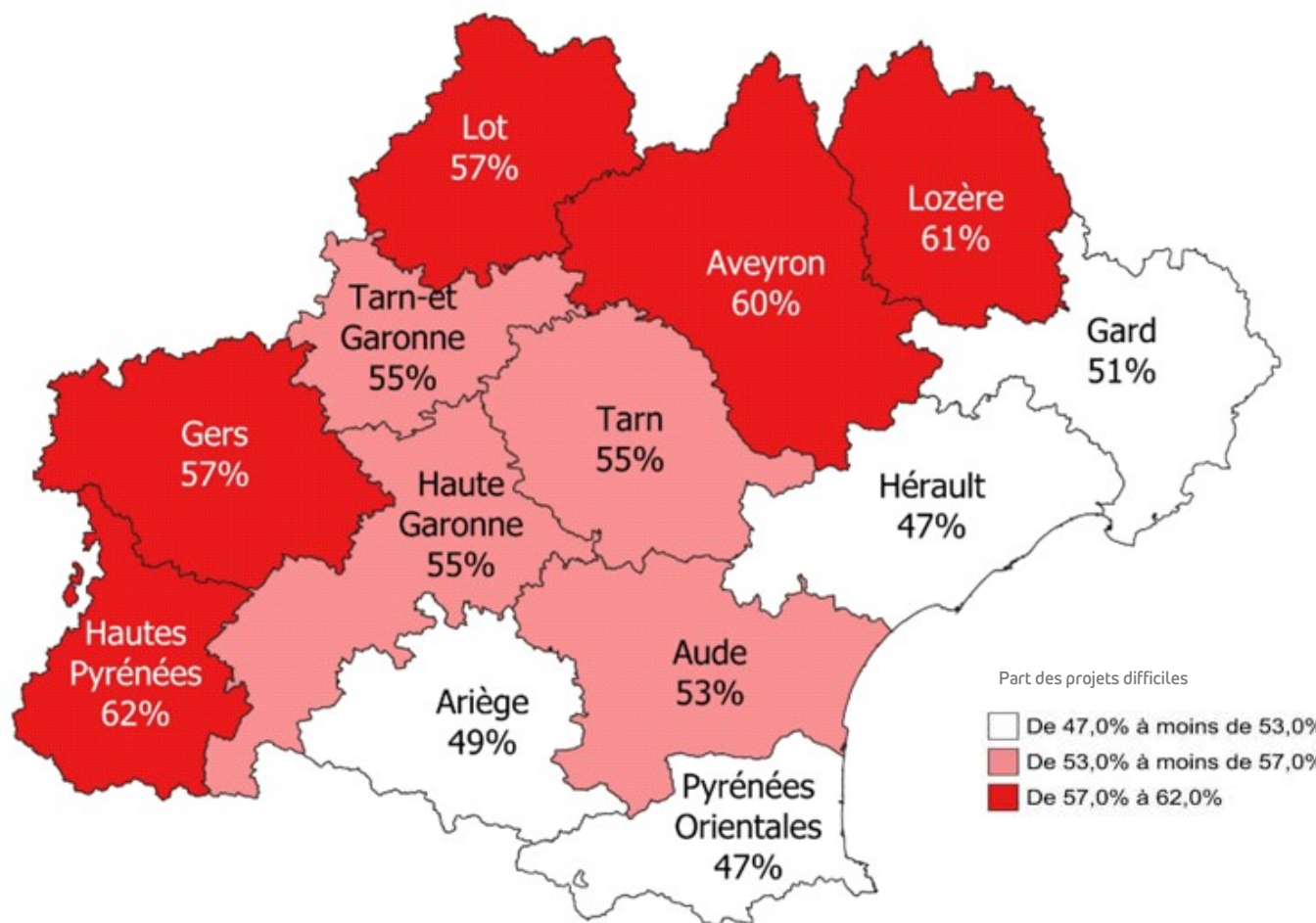
* Les projets d'embauche 2020 exprimés avant la crise ne se sont que partiellement concrétisés en raison du ralentissement économique survenu

DES DIFFICULTÉS DIVERSIFIÉES SELON LE TERRITOIRE



53% Occitanie

57% France



Top 5 des bassins où les taux de difficultés sont les plus importants :

Rodez (70%)

Tarbes (66%)

Saint-Gaudens (63%)

Beaucaire (63%)

Muret (63%)

DES DIFFICULTÉS DE RECRUTEMENT

Les métiers où le taux de difficulté est le plus élevé

(hors saisonniers et hors artistes & prof. du spectacle)

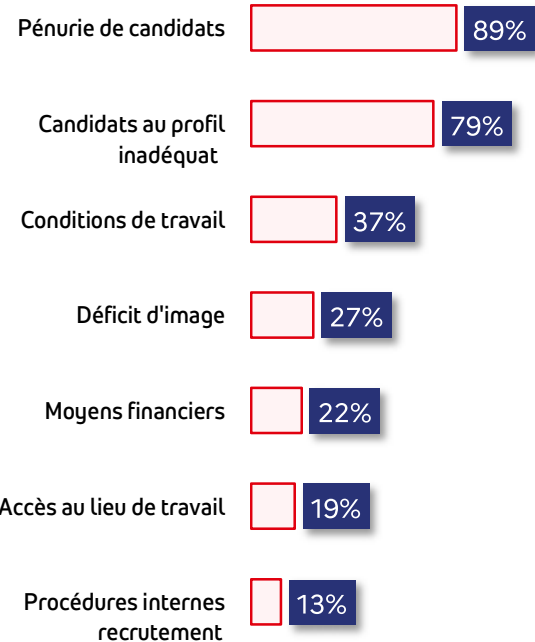


Taux de difficulté

Hors contrats saisonniers et parmi les métiers représentant plus de 1% du nombre total de projets de recrutement



Les motifs des difficultés selon les recruteurs d'Occitanie



Les employeurs peuvent mentionner plusieurs motifs de difficulté anticipée pour l'ensemble de leurs recrutements

(Source : Enquête complémentaire BMO 2024 - Données régionales)

LES ACTIONS POUR LUTTER CONTRE LES TENSIONS DE RECRUTEMENT SE POURSUIVENT AVEC LA CRÉATION DE FRANCE TRAVAIL

DES ACTIONS POUR RÉDUIRE LES TENSIONS DEPUIS PLUSIEURS ANNÉES

ACTION RECRUT'

- Recontacter les entreprises dont le recrutement n'a pas abouti dans les 30 jours

#TOUSMOBILISES

- Informer sur les métiers en tension
- Promouvoir les formations sur ces métiers
- Organiser des événements liés au recrutement : Job-dating...

PLAN DE REMOBILISATION DES DELD

(Demandeurs d'emploi de longue durée)

VIVIERS SECTORIELS

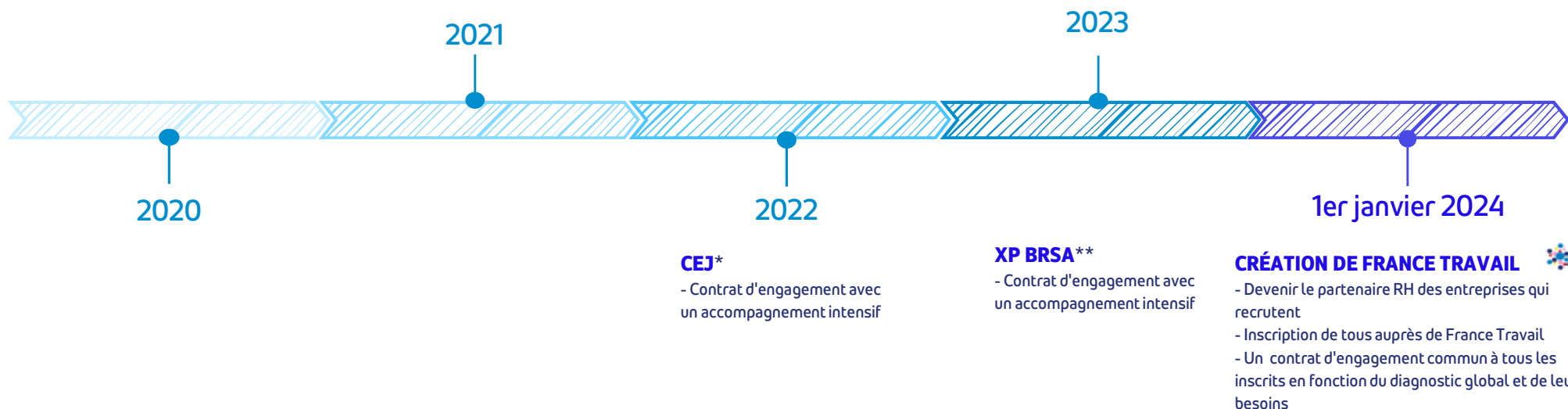
(Transport & logistique, Hôtellerie-Restaurant, Santé)

VIVIERS SECTORIELS

(Rajout de l'industrie)

COMPÉTENCES

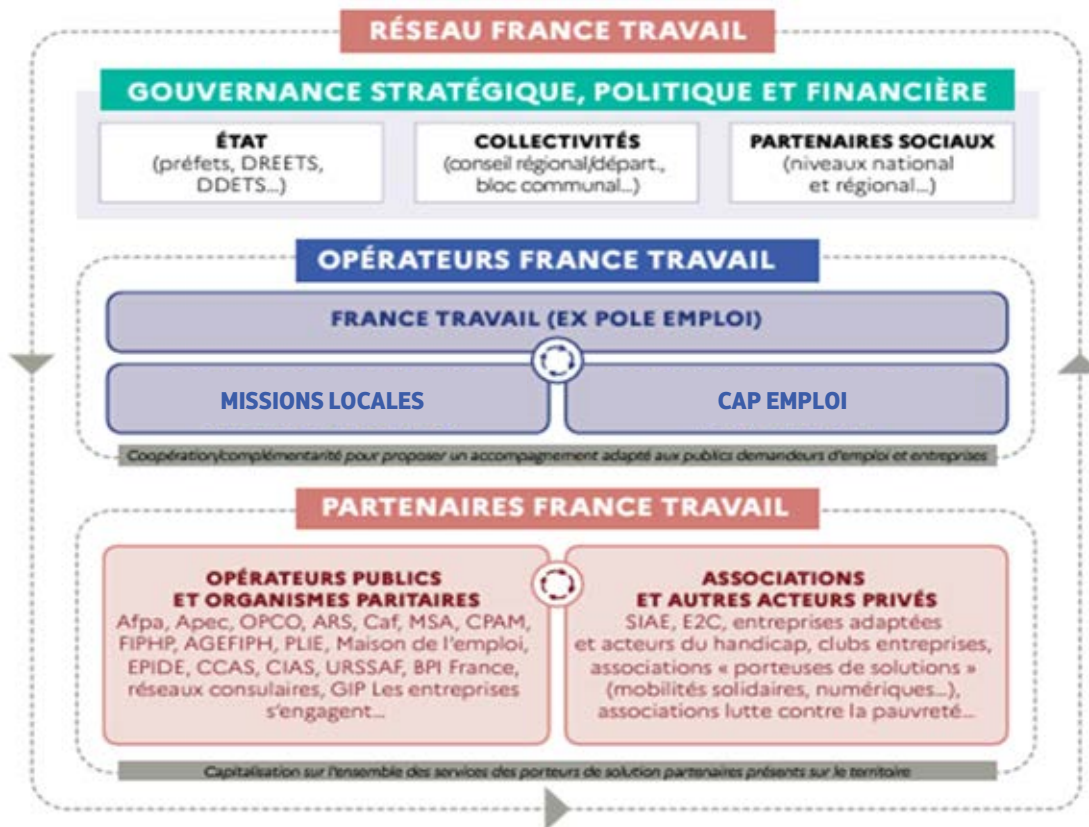
- Travail sur les compétences pour faciliter la transversalité entre métier



MISE EN PLACE DE FRANCE TRAVAIL AVEC DEUX OBJECTIFS MARQUÉS :

- Accompagner l'ensemble des entreprises qui ont des besoins de recrutement
- Mobiliser l'ensemble des personnes inscrites à France Travail avec un contrat d'engagement pour chacun

FRANCE TRAVAIL POUR MIEUX RÉPONDRE AUX BESOINS DES DEMANDEURS D'EMPLOI ET DES RECRUTEURS



Objectifs

- Atteindre le plein emploi
- Améliorer l'aide pour retrouver un emploi
- Améliorer l'aide aux entreprises pour embaucher
- Partager des données

LES BESOINS EN MAIN-D'OEUVRE DES ENTREPRISES EN 2024



Retrouvez toutes les données détaillées, analyses de BMO et les productions
du service Observatoire des territoires et statistiques sur le site :

www.observatoire-emploi-occitanie.fr