



POINT DE CONJONCTURE

4^e trimestre 2023

Zoom sur le département des Hautes-Alpes





SOMMAIRE

1- Contexte national et régional

2- Demande d'emploi

3- Offres et recrutements



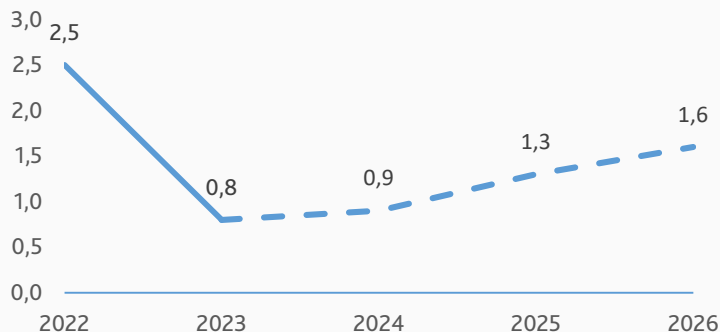
CONTEXTE NATIONAL ET REGIONAL





LES INDICATEURS DE CONJONCTURE ET PROJECTION

PIB réel



PIB

- L'activité resterait ralentie en 2024, avant de se raffermir en 2025 et 2026

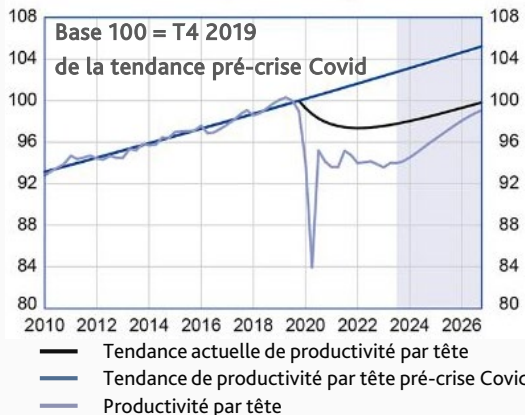
Productivité

- En baisse par rapport à la période pré-Covid mais augmenterait à l'horizon 2026

Surendettement

- En hausse en 2023 mais le niveau reste inférieur de 15% aux dépôts de 2019

Tendance de productivité et productivité par tête



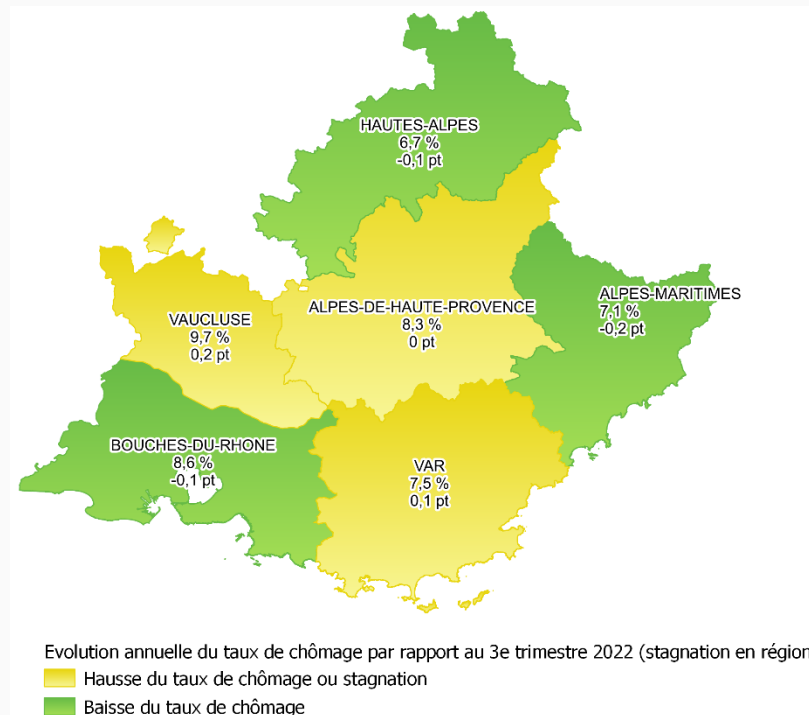
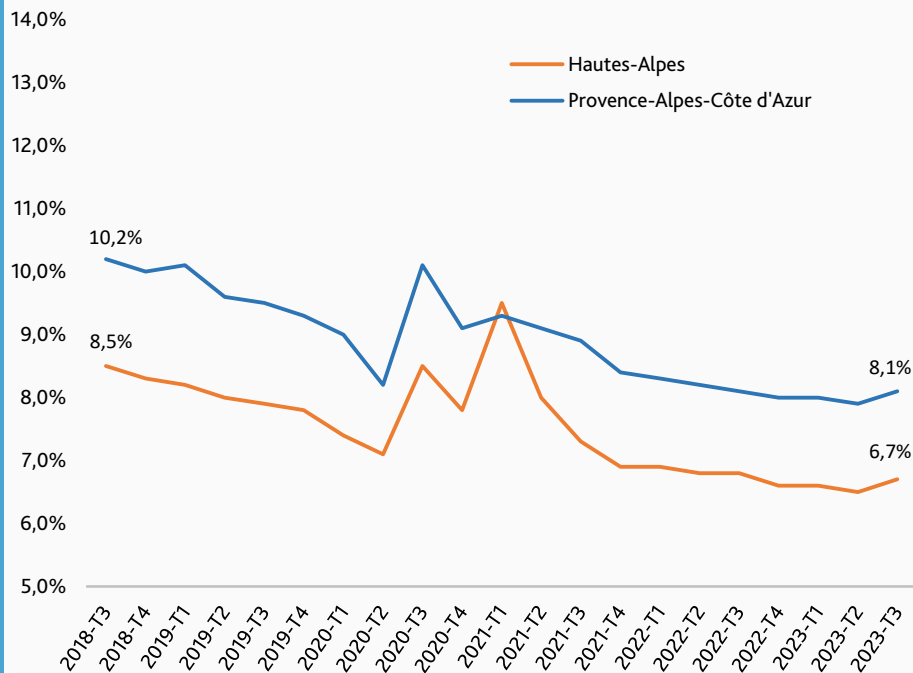
Dépôts de dossiers de surendettement (en unités)





TAUX DE CHÔMAGE

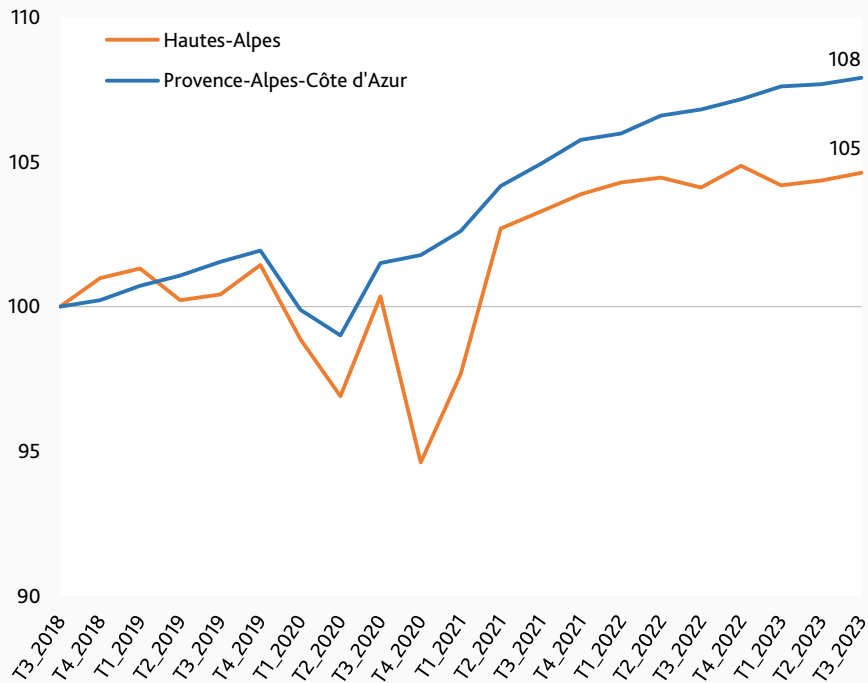
Taux de chômage au 3^e trimestre 2023



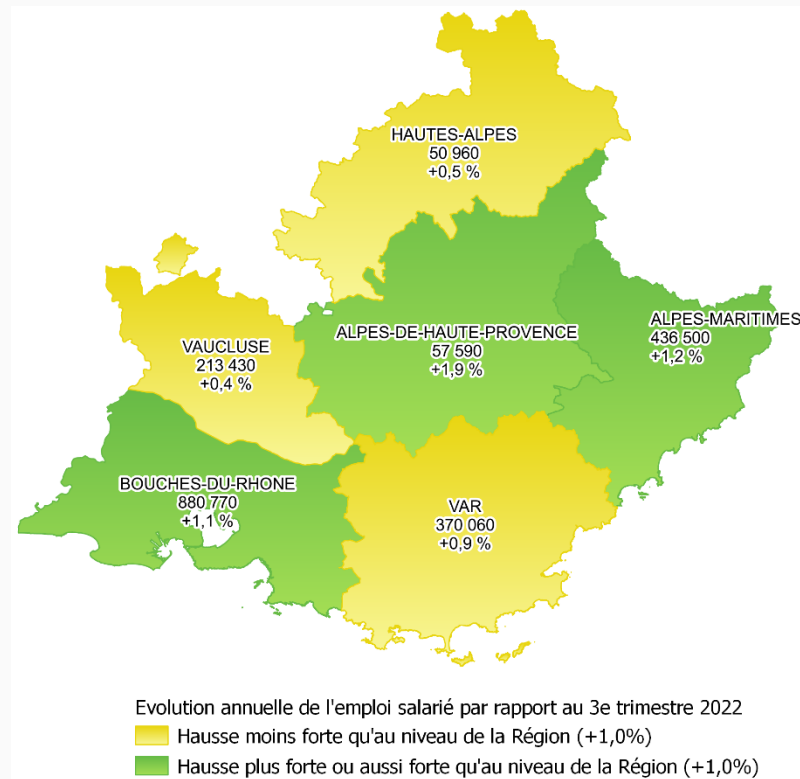


EMPLOI SALARIÉ

Base 100 en T3 2018



Emploi salarié au 3^e trimestre 2023





DEMANDE D'EMPLOI

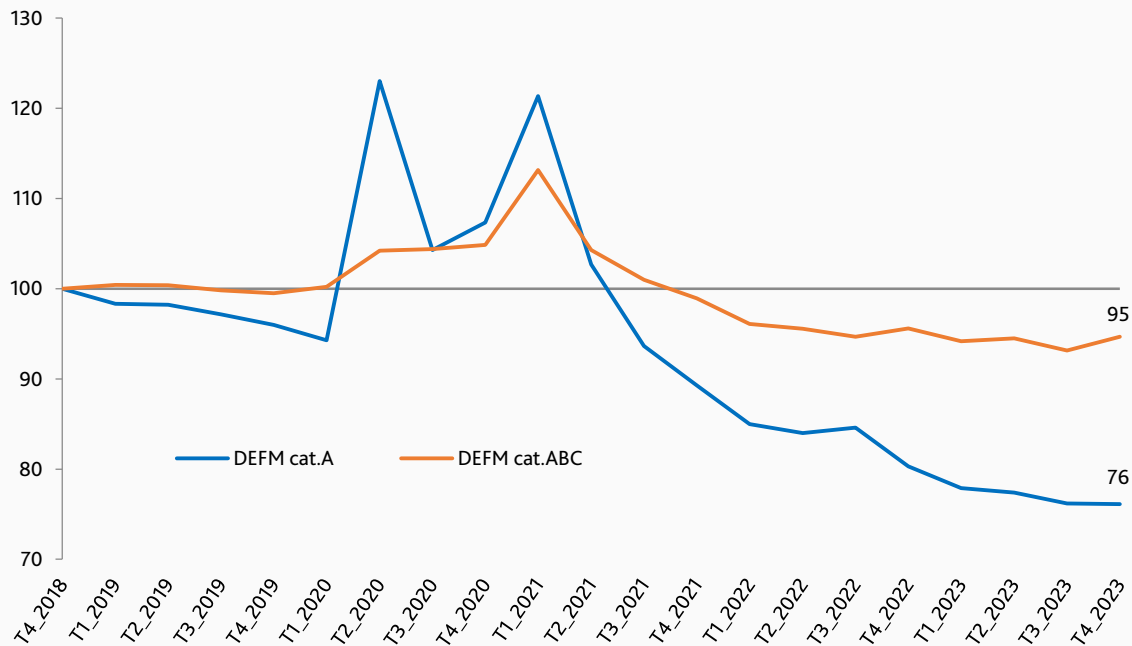




LA DEMANDE D'EMPLOI PACA

Évolution de la demande d'emploi catégories A et ABC depuis T4 2018

Base 100 en T4 2018



Evolution DEFM cat.A

sur 1 an ↘ -5,2%

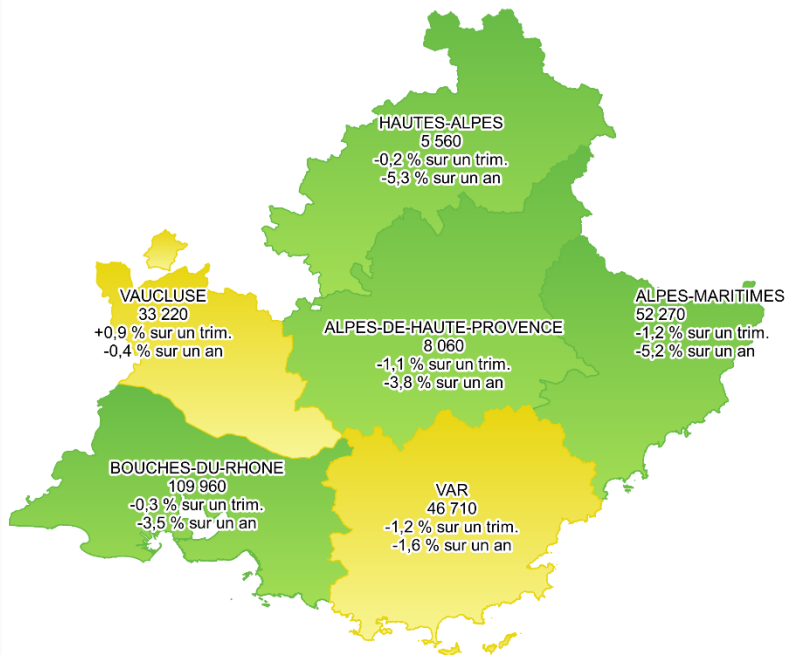
sur 5 ans ↘ -23,9%



LA DEMANDE D'EMPLOI PAR DÉPARTEMENT

Évolution de la demande d'emploi catégories A et ABC au 4^e trimestre 2023

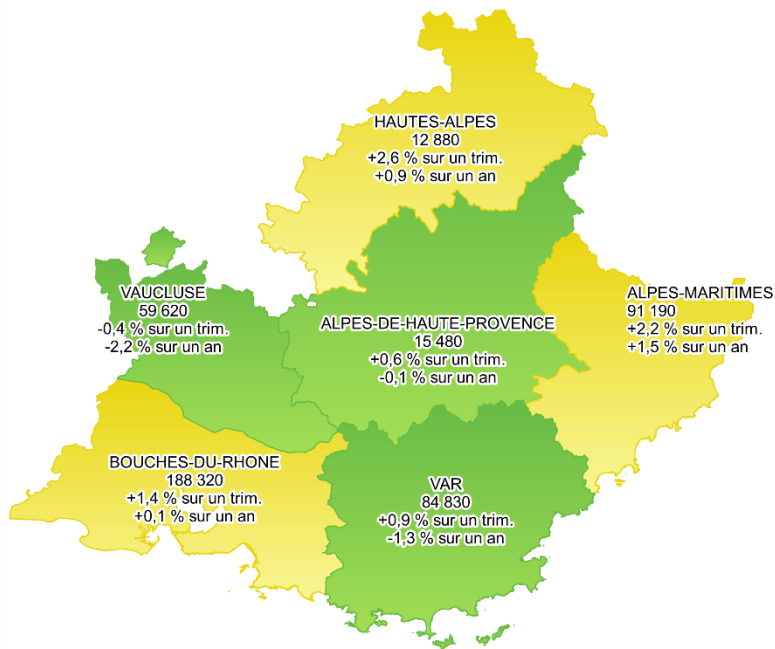
DEFM cat. A



Evolution annuelle du nombre des DEFM cat. A

- Baisse moins forte qu'au niveau de la région (-3,2%)
- Baisse plus forte ou aussi forte qu'au niveau de la région (-3,2%)

DEFM cat. ABC



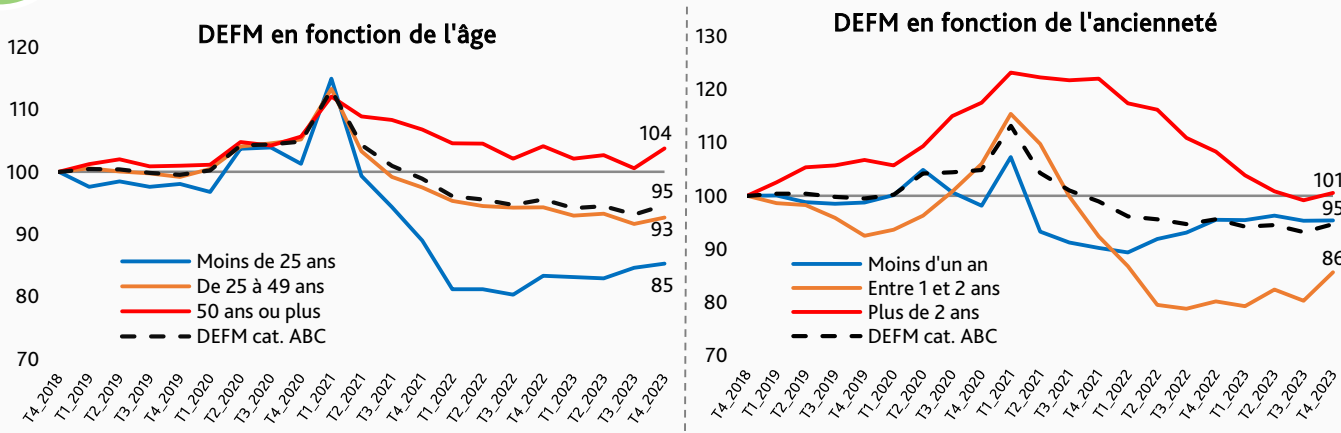
Evolution annuelle du nombre des DEFM cat. ABC

- Hausse de la DEFM ABC plus forte ou aussi forte qu'au niveau de la région (+0,1%)
- Baisse de la DEFM ABC contrairement à la tendance observée au niveau régional (+0,1%)



LA DEMANDE D'EMPLOI – Évolution des profils des demandeurs d'emploi

Évolution de la demande d'emploi cat. ABC depuis T4 2018 (Base 100 en T4 2018)



DEFM âge

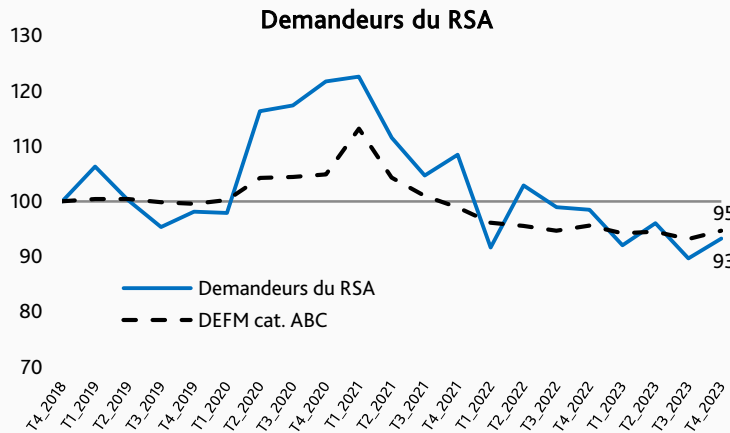
- < 25 ans ↗+2,3 % sur un an
- 25 à 49 ans ↘-1,8 % sur un an
- ≥ 50 ans ↘-0,4 % sur un an

DEFM ancienneté

- < 1 an ↘-0,1 % sur un an
- 1 à 2 ans ↗+6,8 % sur un an
- ≥ 2 ans ↘-7,1 % sur un an

DEFM publics spécifiques

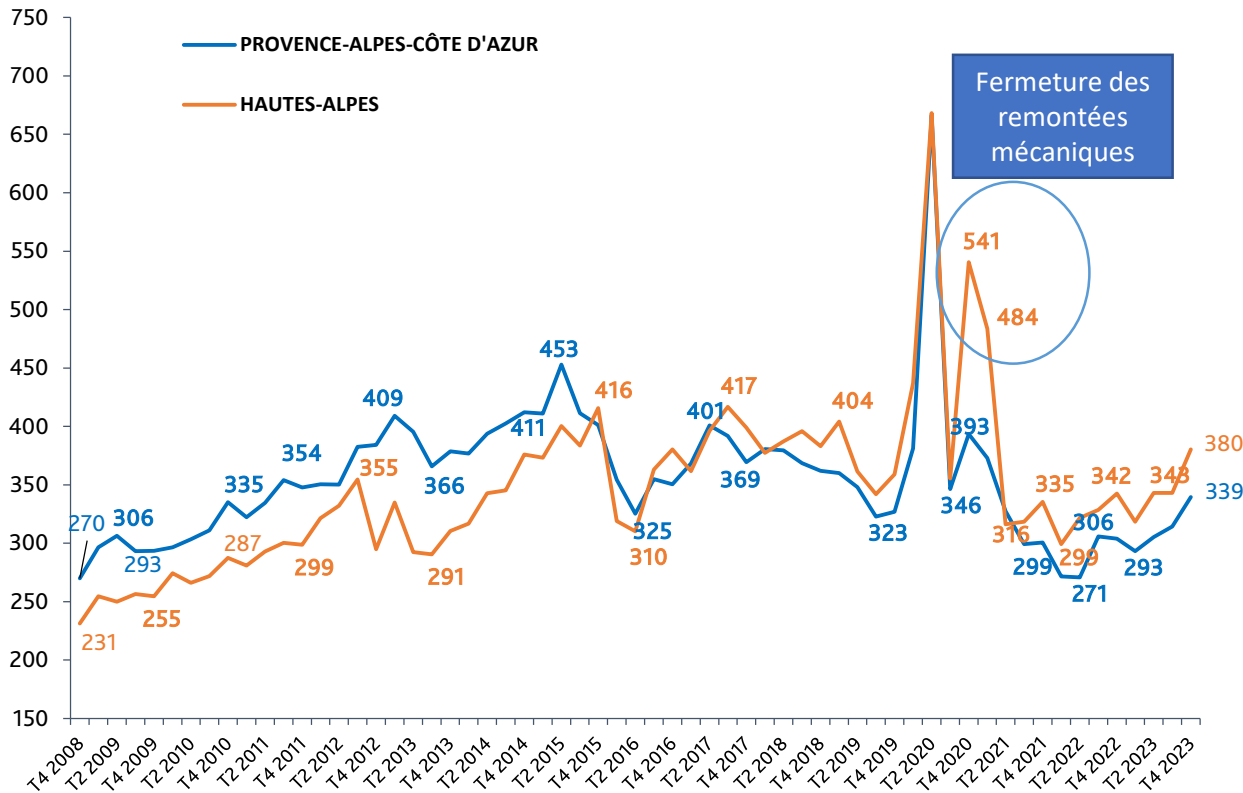
DRSA ↘-5,3 % sur un an



Source : France Travail – Statistiques du Marché du Travail (données CVS pour âge, sexe et ancienneté ; données brutes pour le reste)



LA DEMANDE D'EMPLOI - Durée moyenne d'inscription à Pôle emploi Mesurée par l'Indicateur Conjoncturel de Durée au Chômage (en jours)



Fermeture des remontées mécaniques

ICDC au sein des Hautes-Alpes au 4^e trimestre 2023 **380 jours**

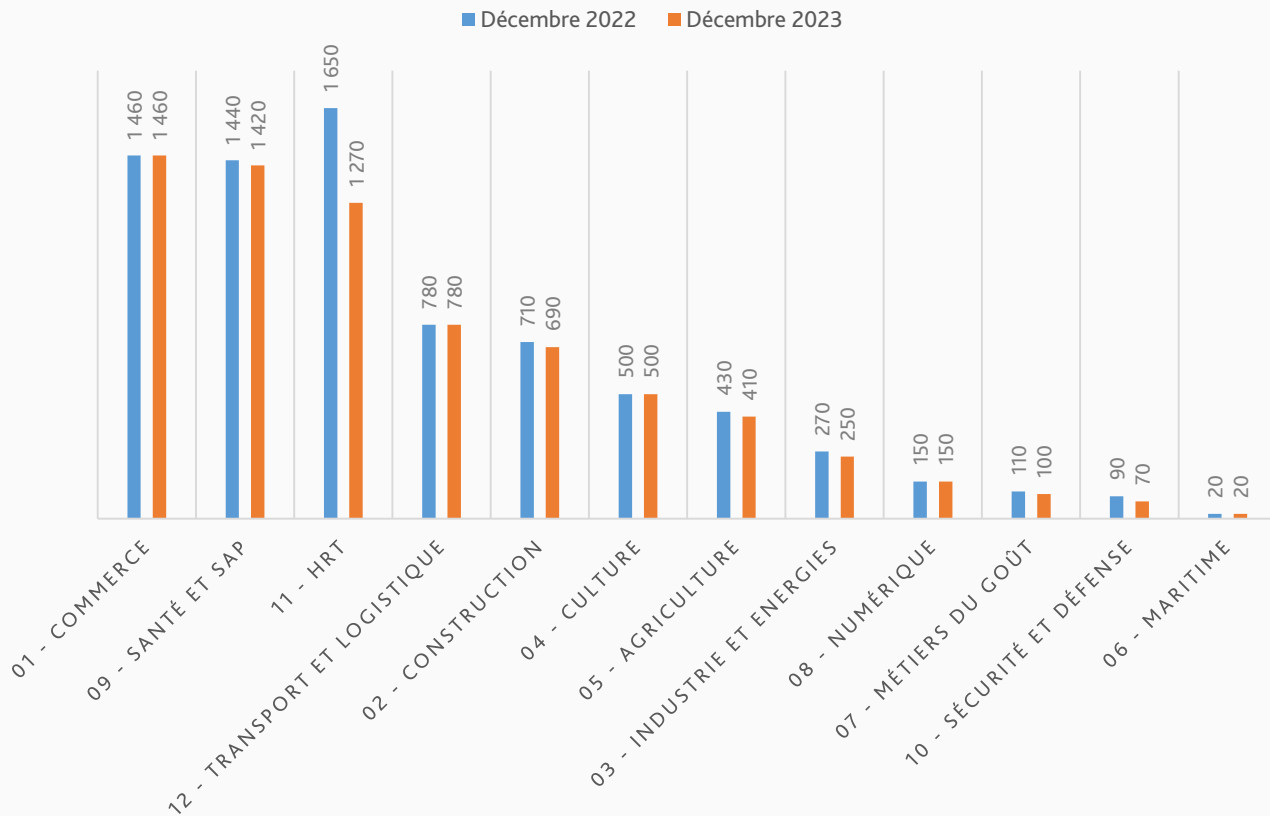
Dégradation de l'ICDC
↗ +37 jours en un trimestre
↗ +38 jours en un an

En hausse depuis le T1 2023



LA DEMANDE D'EMPLOI par Expertise d'Avenir

Demande d'emploi fin décembre 2023



Les plus fortes hausses
tenant compte du
volume
**Pas de hausse
significative**

Les plus fortes baisses
tenant compte du
volume
HRT
↘-22,7%



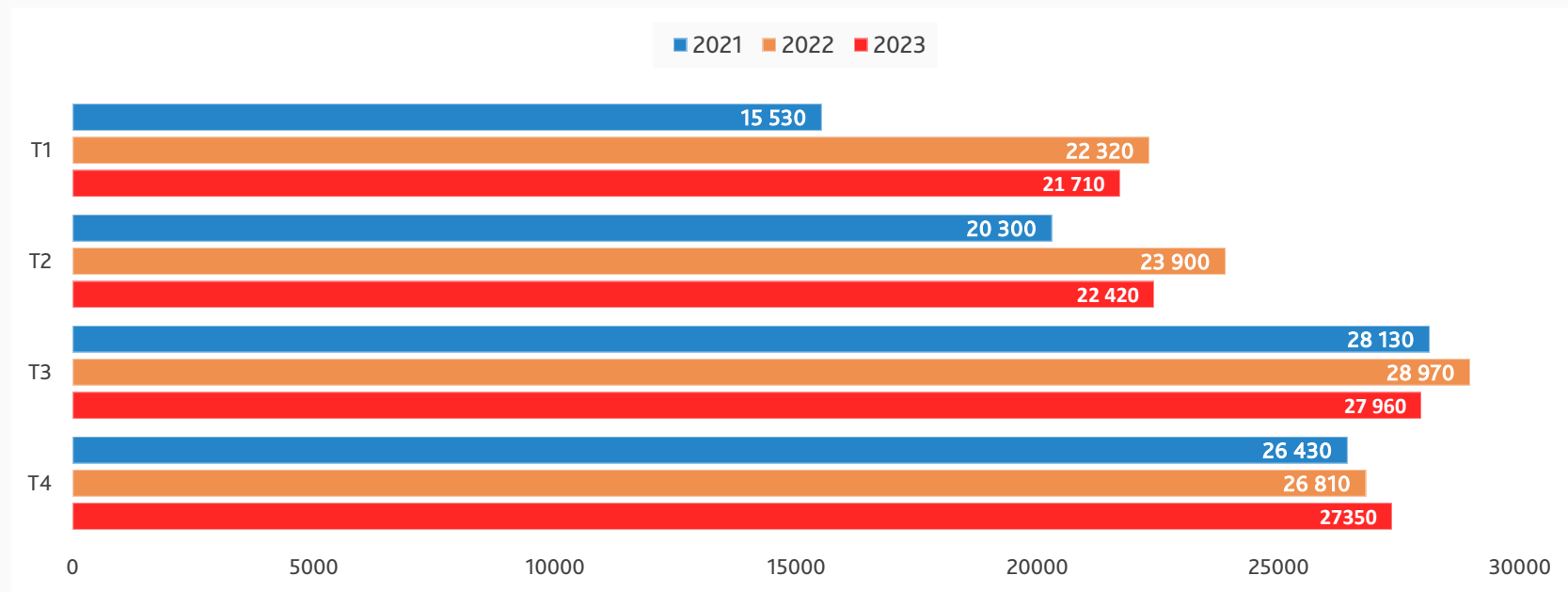
OFFRES ET RECRUTEMENTS





RECRUTEMENTS – Les déclarations préalables à l'embauche

Données T4 2023



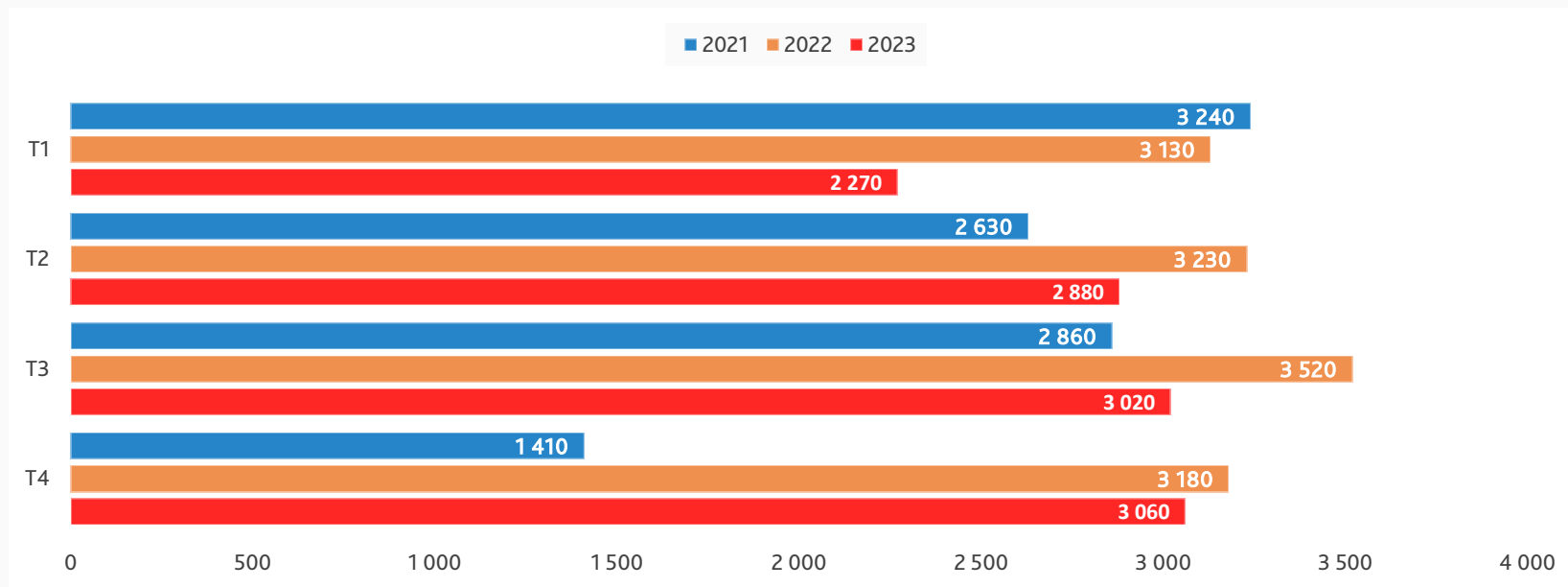
DPAE de janvier 2023 à décembre 2023
99 440

En recul sur un an
↘-2,5%



RECRUTEMENTS – Les offres d'emploi enregistrées par volume

Données T4 2023



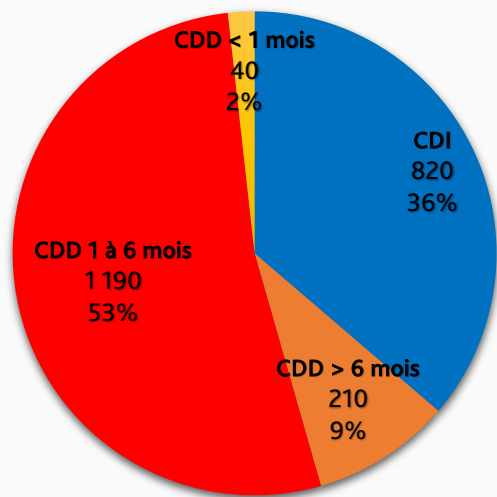
Offres d'emploi enregistrées de
janvier 2023 à décembre 2023
11 230

Baisse importante par rapport
à l'année 2022
↘ -14,0%

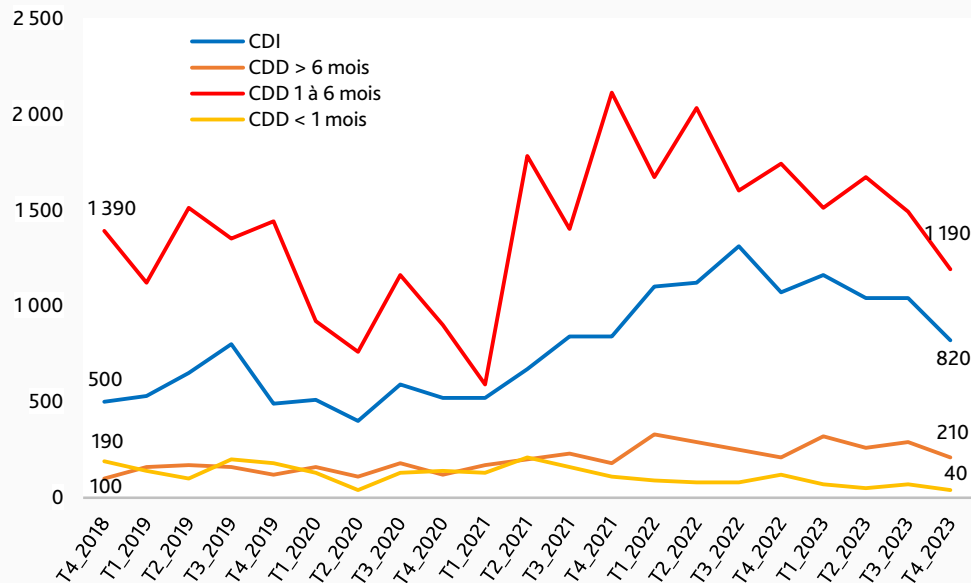
RECRUTEMENTS – Les offres d'emploi enregistrées par type de contrat

Données T4 2023

Offres d'emploi par type de contrat au T4 2023



La part des contrats durables
45%



En hausse par rapport au T4 2018

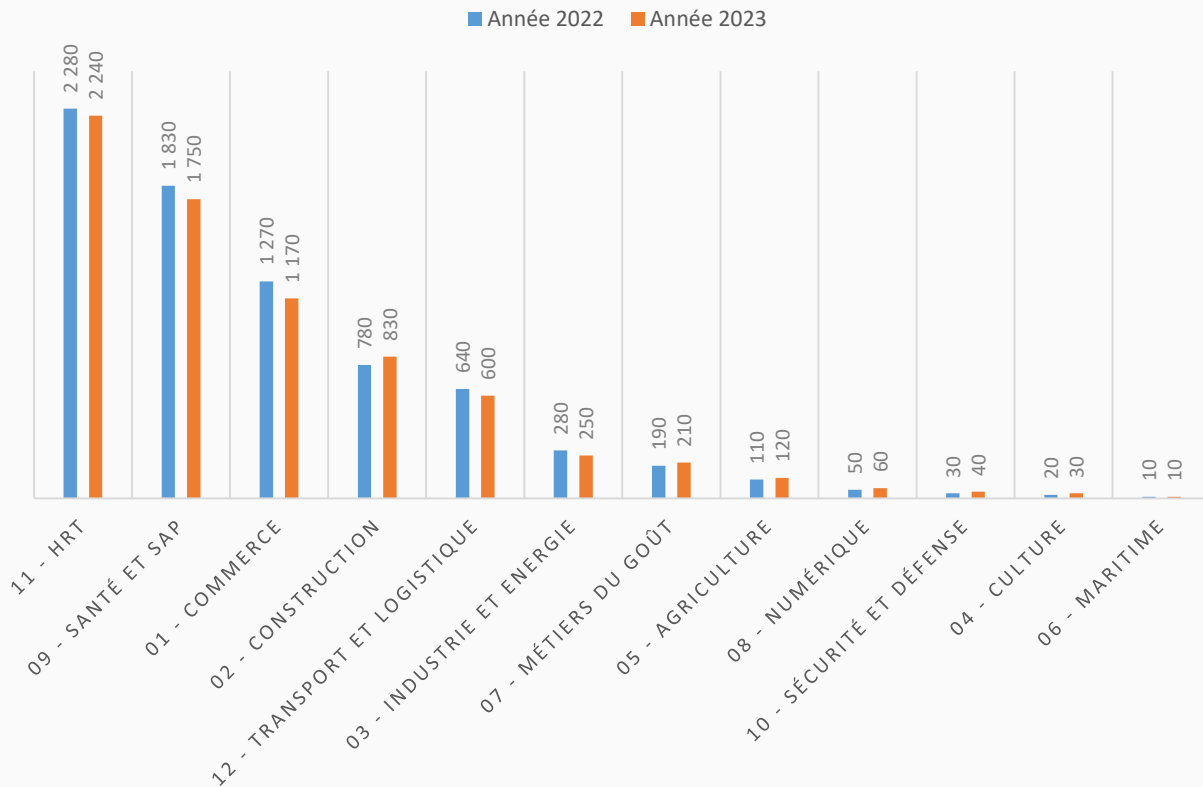
CDI ↗+64,0%

CDD > 6 mois ↗+110,0%



RECRUTEMENTS – Les offres d'emploi par Expertise d'Avenir

Données T4 2023



**Les plus fortes hausses
tenant compte du volume**
Construction
↗+5,9%

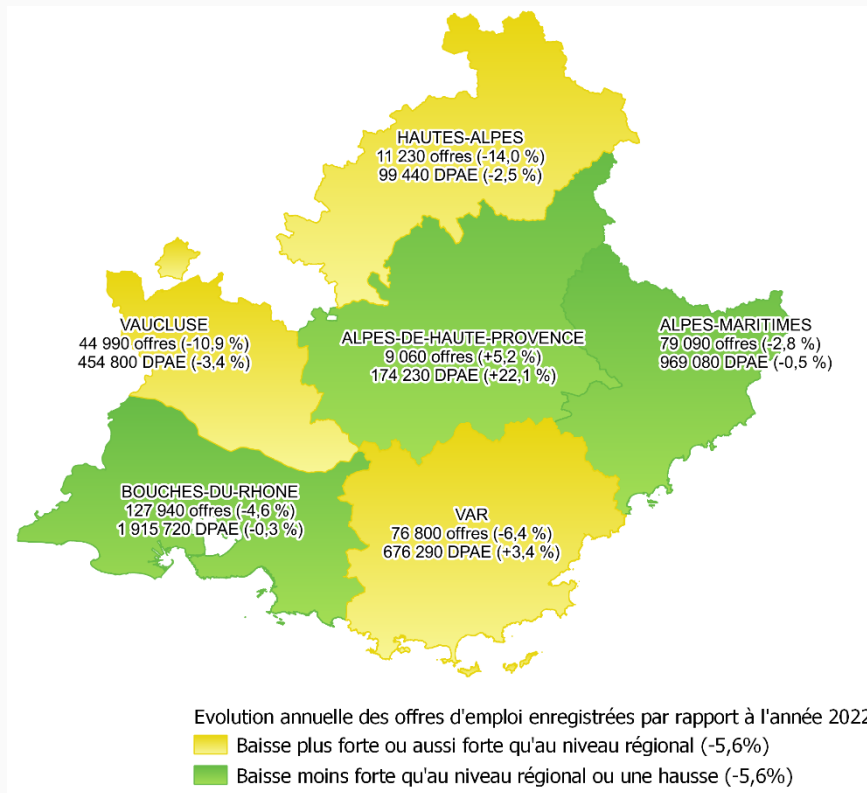
**Les plus fortes baisses
tenant compte du volume**
Commerce
↘-7,7%
Santé et SAP
↘-4,2%

LES RECRUTEMENTS – Situations départementales

Données T4 2023

DPAE et offres d'emploi enregistrées en PACA

Entre janvier 2023 et décembre 2023



Offres d'emploi enregistrées
En recul dans tous les départements sauf les Alpes-de-Haute-Provence

Baisse du volume des DPAE dans plusieurs départements sauf les Alpes-de-Haute-Provence et le Var



MERCI DE VOTRE
ATTENTION

