



pôle emploi

Rapport RSE -2020



L'essentiel de la RSE à Pôle emploi

Une démarche engagée au cœur de la stratégie de Pôle emploi

La responsabilité sociale, environnementale et économique constitue un levier important de performance sociale et opérationnelle.

Il y a 10 ans naissaient les premières fonctions dédiées au développement durable au sein de Pôle emploi.

En 2019, les réflexions du plan stratégique intègrent la dimension de la RSE.

L'enjeu est désormais d'installer le « réflexe RSE » au cœur de nos activités quotidiennes et de tous nos services aux usagers.



Les faits et données de ce rapport sont issus de l'activité de l'année 2019.

Chiffres clés



250

initiatives RSE

portées par des collaborateurs
de Pôle emploi



28

plans

de mobilité
formalisés



5,39
tonnes

équivalent CO2 par ETP/an
(Donnée 2018,
chiffre 2019 en cours
de consolidation)



12

**athlètes
de haut niveau**

recrutés à Pôle emploi en vue
des Jeux Olympiques et Paralympiques
de Paris 2024



858 074

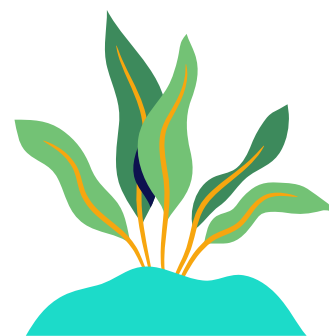
heures d'insertion*

réalisées au titre de la clause sociale
dans nos marchés publics

*(du 1^{er} décembre 2018 au 30 novembre 2019, secteur protégé inclus)

Offre de services

Les 7 engagements de la RSE



Engagement des collaborateurs

Pour la troisième édition des Trophées RSE, près de 250 initiatives présentées par les collaborateurs de l'ensemble des établissements de Pôle emploi ont été soumises à des jurys régionaux, témoignant ainsi de la mobilisation sur cet événement annuel. Six initiatives concourant dans 4 catégories (accessibilité et inclusion, diversité et discrimination, urgence climatique, engagement solidaire) ont été récompensées par un jury national.



Engagement environnemental

Les sites de Pôle emploi comptant plus de 100 salariés initient leur plan de mobilité (PDM), afin de contribuer à réduire l'impact environnemental des déplacements. 28 PDM ont été finalisés en 2019. La DSI de Pôle emploi, signataire de la Charte numérique responsable, a réalisé les travaux pour récupérer les calories fatales d'un Data Center plutôt que de les rejeter dans l'air, et ainsi chauffer les bureaux, avec à la clé une facture énergétique divisée par 3 !



Engagement aux côtés des sportifs de haut niveau

L'offre de services du Team sportifs de haut niveau (SHN) repose sur des interventions d'athlètes, intégrés comme agents de Pôle emploi. Elle poursuit un double objectif :

- Sécuriser le parcours professionnel de sportifs de haut niveau en les intégrant au effectifs de Pôle emploi, afin de leur donner l'opportunité de se professionnaliser tout en conduisant leur carrière sportive ;
- Diffuser les valeurs du sport au travers de témoignages et des parcours de vie des sportifs de haut niveau dans le cadre d'événements organisés par Pôle emploi afin de sensibiliser collaborateurs et usagers aux sujets de société (emploi, discrimination, handicap, santé, ...).



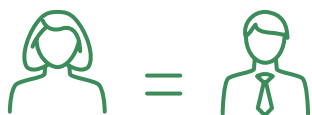
Engagement avec nos prestataires et fournisseurs

L'activation des clauses sociales d'insertion dans nos marchés a permis de réaliser 858 074 heures d'insertion sociale soit l'équivalent de 534 ETP, par des personnes particulièrement éloignées de l'emploi, (heures déclarées par les titulaires et en équivalent heures des achats réalisées auprès du secteur protégé au cours de la période de référence du 1^{er} décembre 2018 au 30 novembre 2019).



Engagement auprès de nos parties prenantes externes RSE

Un comité de dialogue avec des parties prenantes externes, expertes RSE, est créé afin de nourrir la démarche RSE de Pôle emploi. Trois thèmes ont été abordés en 2019 : orientations RSE, RSE et ancrage territorial, stéréotypes et préjugés dans l'emploi.



Engagement contre le sexisme

Pôle emploi signataire de l'initiative #StOpE, pour lutter contre le sexisme dit « ordinaire » au travail.

En 2019, mise en place d'un réseau de référents chargés d'orienter, d'informer et d'accompagner les salariés en matière de lutte contre le harcèlement sexuel et les agissements sexistes.



Engagement pour l'emploi des travailleurs handicapés

Le taux d'emploi des personnes porteuses de handicap à Pôle emploi s'établit bien au-dessus des 6% pour 2019. Nous atteignons en effet un taux d'emploi direct de 9,05% (8,63% en 2018).

Nos efforts en termes de dépenses de sous-traitance et d'insertion se sont accrus, permettant d'atteindre un taux d'emploi légal de 9,49% (8,99% en 2018).

Les faits marquants

Team athlètes

Dans la perspective des Jeux Olympiques et Paralympiques de Paris en 2024, Pôle emploi a constitué une équipe de 12 athlètes de haut niveau, recrutés dans différentes directions régionales, dans le cadre de conventions d'insertion professionnelle. Cette action offre l'occasion pour Pôle emploi de véhiculer des valeurs d'engagement, de motivation et d'esprit d'équipe tout en bénéficiant, en interne, de jeunes talents pouvant concilier entraînement de haut niveau et activité professionnelle.

Trophées RSE 2019

Forte participation aux trophées de la RSE 2019 : près de 250 initiatives ont été soumises aux jurys régionaux. 64 ont été sélectionnées au niveau national puis 20 retenues et soumises au jury. Des prix ont été décernés dans 4 catégories, définies en lien avec les orientations du projet stratégique :

- Proposer des services 100% accessibles et inclusifs
- Favoriser la diversité et faire reculer les discriminations sur le marché de l'emploi
- Répondre à l'urgence climatique en réduisant nos émissions carbone
- Développer l'engagement solidaire des collaborateurs

Six initiatives ont été récompensées nationalement, une par catégorie, une au titre du prix du Directeur général et une au titre du prix de la marraine.

Les critères retenus étaient : le bénéfice de l'initiative pour les demandeurs d'emploi, les entreprises ou les conseillers, son caractère reproductible et son caractère novateur.



Autisme

Mise en place d'un dispositif d'accompagnement dans leur recherche ou leur projet professionnel des demandeurs d'emploi autistes dans la région Nouvelle-Aquitaine. L'extension du dispositif à l'ensemble des agences de la région va permettre de former d'autres conseillers volontaires et de tisser un véritable réseau.



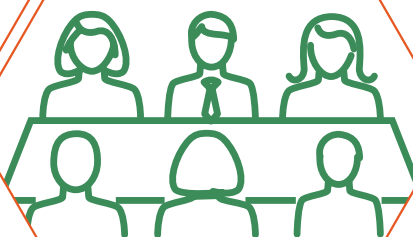
Projet stratégique

Pour la première fois, la Responsabilité sociale et environnementale et économique figure parmi l'un des six axes du plan stratégique de Pôle emploi. La stratégie RSE se décline en 4 axes : répondre à l'urgence climatique en réduisant nos émissions carbone, lutter pour l'égalité des chances et contre les discriminations, garantir une utilisation efficace de nos ressources et porter une attention continue à la performance sociale et faciliter l'engagement solidaire.



Heures d'insertion

Au cours de la période de référence (du 1^{er} décembre 2018 au 30 novembre 2019), 858 074 heures d'insertion sociale (déclarées par les titulaires et en équivalent heures des achats réalisées auprès du secteur adapté/protégé) ont été réalisées dans l'ensemble des régions. L'objectif 2019 était de 565 000 heures. Le taux de réalisation atteint donc 170,7% et représente l'équivalent temps plein de 600 embauches.



Plans de mobilité

Initiation des Plans de mobilité (PDM) sur tous les sites de Pôle emploi comptant plus de 100 salariés. Les PDM ont pour objectifs d'augmenter l'efficacité des déplacements des salariés, de diminuer les émissions polluantes et réduire le trafic routier et d'améliorer le confort lors des déplacements (embouteillages, transports en commun saturés...).

Comité d'experts

Installation du comité de dialogue avec les parties prenantes expertes RSE. Ce comité qui s'est tenu trois fois en 2019, a pour objectif de nourrir et faire évoluer la démarche RSE de Pôle emploi à travers l'intégration des recommandations formulées par des entreprises ou organisations expertes en matière de RSE. Il s'agit d'un levier à forte valeur ajoutée pour la démarche RSE de Pôle emploi.

10 ans d'initiatives RSE à Pôle emploi



LE DÉVELOPPEMENT DURABLE À PÔLE EMPLOI

En signant, dès sa première année d'existence, la Charte d'éco-responsabilité des établissements publics, Pôle emploi s'engage de façon irréversible dans une démarche de développement durable.

SOUTIEN À LA RECHERCHE SUR LE CANCER DU SEIN



En Île-de-France, 120 collaboratrices participent à la course à pied « La Parisienne » et décrochent la 3^e place du challenge entreprises sur 276 entreprises représentées.

Une première régulièrement reprise ensuite par de nombreuses régions.



BILAN CARBONE ET BAISSÉ DES ÉMISSIONS DE CO₂

Depuis 2011, Pôle emploi mesure chaque année son impact environnemental en collectant et analysant, sur l'ensemble de ses sites, les données dans 4 domaines : énergie, déplacements, achats et déchets, selon la méthode de l'ADEME.

PREMIÈRES RÉUSSITES DE NOTRE POLITIQUE PAPIER



Audité dans le cadre d'une enquête indépendante, Pôle emploi obtient, pour sa politique papier, la 3^e place sur 50 institutions et administrations du secteur public.

LES EMPLOIS DE L'ÉCONOMIE VERTE

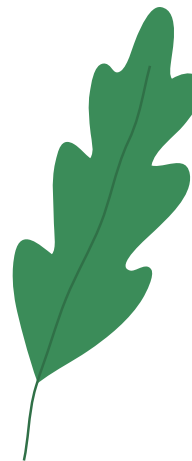
Élaboration de nouveaux ateliers d'orientation des demandeurs d'emploi vers les métiers en transition écologique, verts ou verdissants.





SIGNATURE DE LA CHARTE CONTRE LES DISCRIMINATIONS

Signée avec le Défenseur des droits, la Charte contre les discriminations est un engagement à promouvoir l'égalité dans les recrutements en menant une politique active de refus de toutes formes de discriminations.



ACCÉLÉRER LE RETOUR À L'EMPLOI

Une clause sociale est introduite dans le marché Activ'emploi qui prévoit des heures d'insertion pour les personnes les plus éloignées d'emploi.



PÔLE EMPLOI PREND LE VIRAGE NUMÉRIQUE

Pôle emploi négocie avec succès son virage numérique. Des outils novateurs désormais accessibles au public sont destinés à faciliter la recherche d'emploi : échanges par webcam, chat, e-learning, applis de recherche d'emploi, serious games...



UN SYSTÈME INFORMATIQUE RESPECTUEUX DE L'ENVIRONNEMENT

La Direction des systèmes d'information (DSI) développe « l'informatique durable » qui contribue à diminuer l'impact écologique des technologies de l'information sur le climat.





DÉPASSEMENT DU TAUX LÉGAL D'EMPLOI DES PERSONNES HANDICAPÉES

Le 2^e accord pour l'emploi des personnes handicapées apporte de nouvelles garanties aux agents en situation de handicap. Il contribue à la performance sociétale de Pôle emploi qui emploie à partir de 2019 un taux de personnes porteuses de handicap supérieur à 9%.



GÉNÉRALISATION DU DISPOSITIF ADEDA POUR LES SOURDS ET MALENTENDANTS



Déploiement dans toutes les agences du dispositif ADEDA (Aide des demandeurs d'emploi déficients auditifs) qui offre, notamment, un service distant d'interprétation en langue française des signes et de transcription de la parole.

LES TROPHÉES DE LA RSE



Valoriser les idées les bonnes pratiques en matière de responsabilité sociale et environnementale des agents, distinguer les meilleures et assurer leur diffusion au sein du réseau de Pôle emploi. C'est dans cet objectif que sont organisés les premiers Trophées de la RSE. Une remise de prix désormais annuelle.



BAISSE DE L'EMPREINTE CARBONE DE PÔLE EMPLOI

L'objectif de réduction de 20% de nos émissions de gaz à effet de serre par rapport à 2009 est atteint : Pôle emploi enregistre, sur la base du résultat de 2018, une baisse globale de 21%.

PAPIER 100 % RECYCLÉ



Pôle emploi choisit de recourir exclusivement au papier recyclé. Ce choix s'inscrit dans la politique de réduction de l'usage du papier ainsi que sa collecte et son recyclage. L'exemplarité de cette orientation est soulignée par la direction des achats de l'Etat.

2018

PREMIÈRE ÉDITION DE REEBOOT

Grâce au programme REEBOOT qui sensibilise et fédère autour de la question du numérique responsable, 220 ordinateurs de Pôle emploi sont donnés à des associations visant à soutenir et accompagner des personnes en insertion sociale et professionnelle.

reeboot[®]

LE LAB PÔLE EMPLOI FÊTE SES 5 ANS

Lieu innovant où sont élaborés lors de sessions collaboratives des outils et services contribuant à sa transformation interne, le Lab permet à Pôle emploi d'inventer les solutions de demain en y associant collaborateurs, usagers, partenaires et startups.



Le LAB
National



2019



UNE POLITIQUE RSE LEVIER DE LA PERFORMANCE

Pôle emploi définit sa politique RSE autour de 4 axes : 1) proposer des services accessibles et inclusifs, 2) répondre à l'urgence climatique en réduisant nos émissions de CO2, 3) encourager la diversité et lutter contre les discriminations, 4) développer l'engagement des collaborateurs.

LA RSE AU CŒUR DE L'ACTION DE PÔLE EMPLOI

Après un large travail de concertation interne, la responsabilité sociale, environnementale et économique est inscrite au cœur du nouveau plan stratégique de Pôle emploi.



