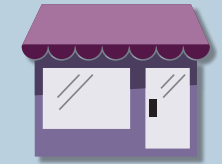




LES SECTEURS SPORT, MONTAGNE, TOURISME EN AUVERGNE-RHÔNE-ALPES

LES EFFECTIFS SALARIÉS

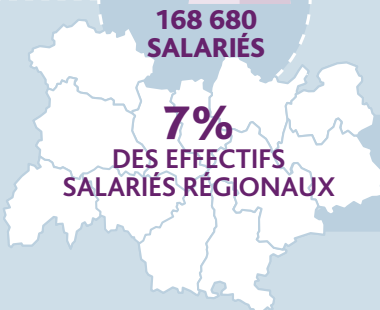
Source : Acooss 2018



29 200
ÉTABLISSEMENTS



168 680
SALARIÉS



LES EMBAUCHES

Source : DPAE Pôle emploi - BMO 2019

491 280
dont 215 700 > 6 mois (44%)



20% Poids du secteur dans
les embauches de plus d'1 mois
dans la région (hors intérim)

PRINCIPAUX SECTEURS

52%
87 770 salariés
RESTAURATION



22%
37 080 salariés
HÉBERGEMENT



13%
22 290 salariés
ACTIVITÉS SPORTIVES,
RÉCRÉATIVES ET DE LOISIRS



4%
6 030 salariés
ACTIVITÉS DES AGENCES DE VOYAGE, VOYAGISTES,
SERVICES DE RÉSERVATION ET ACTIVITÉS CONNEXES



6%
9 790 salariés
TRANSPORTS TERRESTRES ET
TRANSPORT PAR CONDUITES

LES PERSPECTIVES D'EMBAUCHE

Source : Pôle emploi Enquête BMO 2019

PROJETS DE RECRUTEMENT
JUGÉS DIFFICILES PAR LES
ENTREPRISES
DU SECTEUR



TOP 5 DES MÉTIERS RECHERCHÉS

Source : Pôle emploi Juin 2019

CUISINIER

8 010 demandeurs d'emploi → 13 000 offres

SERVEUR EN RESTAURATION

6 150 demandeurs d'emploi → 10 350 offres

EMPLOYÉ POLYVALENT DE RESTAURATION

6 430 demandeurs d'emploi → 5 870 offres

ANIMATION DE LOISIRS AUPRÈS D'ENFANTS OU D'ADOLESCENTS

4 680 demandeurs d'emploi → 4 730 offres

EMPLOYÉ D'ÉTAGE

2 010 demandeurs d'emploi → 3 560 offres



52 490
DEMANDEURS
D'EMPLOI recherchant
un emploi dans
ce secteur
à fin juin



56 350
OFFRES D'EMPLOI
COLLECTÉES EN 1 AN
dont 48 % sur des
emplois durables