

**DONNÉES
EMPLOI
FORMATION
2019**

**LA FILIÈRE
MER EN
BRETAGNE**

SEMAINE DE L'EMPLOI MARITIME
DU 23 AU 27 MARS 2020



LA FILIÈRE MER EN BRETAGNE

EMPLOI, MARCHÉ DU TRAVAIL ET FORMATION EN 2019

■ SOMMAIRE

1. DYNAMIQUES DE L'ÉCONOMIE MARITIME

| | |
|--|----|
| EMPLOI SALARIÉ : UNE FILIÈRE PARTICULIÈREMENT IMPORTANTE EN BRETAGNE | P6 |
| L'EMPLOI SALARIÉ À FIN 2018 | P7 |
| LES EMBAUCHES AU COURS DE L'ANNÉE 2019 | P8 |
| LES OFFRES D'EMPLOI ENREGISTRÉES PAR PÔLE EMPLOI EN 2019 | P8 |

2. LE MARCHÉ DU TRAVAIL À FIN 2019

| | |
|---|-----|
| LA DEMANDE D'EMPLOI PAR FAMILLES DE MÉTIERS MARITIMES | P10 |
| LE PROFIL DES DEMANDEURS D'EMPLOI | P11 |
| LA LOCALISATION DE LA DEMANDE D'EMPLOI MARITIME PAR BASSIN D'EMPLOI | P12 |

3. LES ACTIONS DE FORMATION DE PÔLE EMPLOI

| | |
|--|-----|
| LES ACTIONS DE FORMATION FINANCÉES PAR PÔLE EMPLOI | P14 |
|--|-----|

4. ANNEXES

| | |
|---|-----|
| ANNEXE 1 : DEMANDE D'EMPLOI MARITIME DÉTAILLÉE PAR APPELLATIONS MÉTIERS | P16 |
| ANNEXE 2 : MÉTHODE DE CONSTITUTION DES FAMILLES DE MÉTIERS/SECTEURS | P23 |

LES 10 FAMILLES DE LA FILIÈRE MER UTILISÉES DANS LA PRÉSENTE ÉTUDE :



HÔTELLERIE ET
RESTAURATION



TRANSFORMATION
DES PRODUITS
DE LA MER



R&D ET
INGÉNIERIE
MARITIME



TRAVAUX
EN MER



PERSONNEL
EMBARQUÉ



ACTIVITÉS
ET LOISIRS
LITTORAUX



DÉFENSE ET
ADMINISTRATIONS
MARITIMES



SERVICES
PORTUAIRES
ET NAUTIQUES



CONSTRUCTION
ET MAINTENANCE
NAVALE



PÊCHES ET
CULTURES
MARINES

1. DYNAMIQUES DE L'ÉCONOMIE MARITIME

■ EMPLOI SALARIÉ : UNE FILIÈRE PARTICULIÈREMENT IMPORTANTE EN BRETAGNE

La filière maritime est emblématique de la région Bretagne. Particulièrement, les services portuaires et nautiques, la construction et maintenance navale, les travaux en mer ou encore la transformation

des produits de la mer sont des familles d'activités employant de nombreux salariés dans la région.

LECTURE DU GRAPHIQUE

- Plus un point se situe à droite, plus le secteur d'activité possède un effectif salarié important.

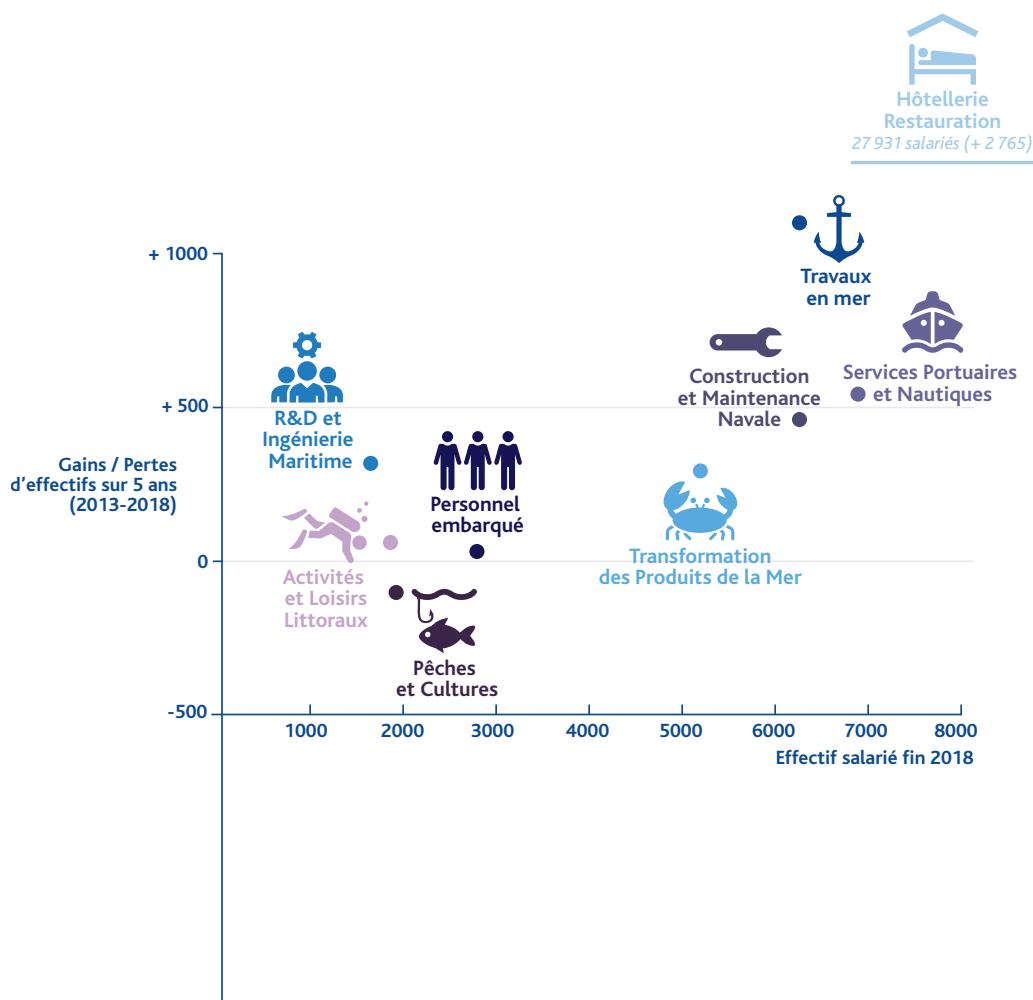
- Plus il se situe en haut, plus le secteur a gagné d'emplois sur 5 ans.

- Si un point se situe sous la barre 0, le secteur a supprimé des emplois sur 5 ans.

Les emplois de la Défense et des Administrations Maritimes ne sont pas disponibles.

Source : ACOSS.

EFFECTIFS SALARIÉS DANS LES 10 FAMILLES DE LA FILIÈRE MER (FIN 2018)



■ L'EMPLOI SALARIÉ À FIN 2017

En termes d'effectifs salariés, outre le poids conséquent de l'hôtellerie-restauration littorale (près de 28 000 salariés), quatre familles d'activité recensent chacune entre 5 000 et 7 000 salariés : les services portuaires et nautiques, la construction et maintenance navale, les travaux en

mer, la transformation des produits de la mer. Toutes ces familles ont recruté sur 5 ans. Par ailleurs, les 2 000 salariés dans les pêches et cultures marines constituent une sous-estimation de l'effectif réel**.

| Famille de secteurs d'activité * | Emplois salariés en 2018 | Évol. sur 5 ans | Nombre d'établissements en 2018 | Évol. sur 5 ans |
|---------------------------------------|--------------------------|-----------------|---------------------------------|-----------------|
| Hôtellerie-Restauration | 27 931 | +11% | 6 506 | +2% |
| Services Portuaires et Nautiques | 6 905 | +9% | 260 | +2% |
| Construction et Maintenance Navale | 6 285 | +8% | 299 | +6% |
| Travaux en Mer | 6 289 | +22% | 802 | +21% |
| Transformation des Produits de la Mer | 5 270 | +6% | 112 | -2% |
| R&D et Ingénierie Maritime | 1 718 | +26% | 51 | +11% |
| Pêches et Cultures Marines** | 1 988 | -6% | 297 | -9% |
| Personnel embarqué | 2 758 | +1% | 78 | +26% |
| Activités et Loisirs Littoraux | 2 005 | +5% | 395 | +6% |
| Défense et administratif | ND | ND | ND | ND |
| Total Filière Mer | 61 149 | +10% | 8 800 | +4% |

Source : ACOSS

* Pour les secteurs touristiques (familles Hôtellerie-Restauration et Activités & Loisirs Littoraux) ainsi que pour les familles Travaux en Mer et Ingénierie et Recherche & Développement, seuls les emplois et établissements situés dans les bassins d'emploi du littoral breton ont été retenus (cf. liste en annexe 2).

** Les effectifs salariés de la famille Pêches et Cultures Marines sont sous-estimés car en incluant les données de la MSA, leur nombre est de 3984 salariés à fin 2018. L'indisponibilité de l'historique des données MSA ne permet pas de fournir les évolutions sur 5 ans incluant les volumes MSA, ni le nombre d'établissements incluant les volumes MSA. Ces données seront disponibles l'an prochain.

D'autre part les effectifs de l'emploi salarié dans la famille Défense et des Administrations Maritimes ne sont pas disponibles.



■ LES EMBAUCHES AU COURS DE L'ANNÉE 2019

Les entreprises bretonnes ont déclaré plus de 162 000 embauches dans la filière maritime au cours de l'année 2019. Ces créations de poste se situent pour une grande partie dans l'hôtellerie-restauration, suivie des pêches et cultures marines (près de 9 000 déclarations

d'embauche). La filière voit les embauches diminuer légèrement par rapport à 2018, avec un recul marqué notamment dans les services portuaires et nautiques (-17% en un an).

| Famille de métiers | Déclarations Préalables à l'Embauche (cumul année 2019) | Évolution annuelle | Part |
|---------------------------------------|---|--------------------|-------------|
| Hôtellerie-Restauration | 135 974 | -1% | 84% |
| Pêches et Cultures Marines | 8 543 | -4% | 5% |
| Activités et Loisirs Littoraux | 5 831 | +0% | 4% |
| Transformation des Produits de la Mer | 3 052 | +11% | 2% |
| Travaux en Mer | 2 811 | +4% | 2% |
| Services Portuaires et Nautiques | 2 807 | -17% | 2% |
| Construction et Maintenance Navale | 1 865 | +16% | 1% |
| R&D et Ingénierie Maritime | 669 | +24% | 0,4% |
| Personnel embarqué | 531 | -1% | 0,3% |
| Défense et Administrations Maritimes | 229 | +4% | 0,1% |
| Total Filière Mer | 162 312 | -1% | 100% |

Source : ACOSS-MSA, Déclarations Préalables à l'Embauche (DPAE)

La DPAE est une déclaration obligatoire préalable à toute reprise d'emploi, effectuée au maximum 8 jours avant la date prévisible d'embauche. L'ensemble des DPAE sont réceptionnées par Pôle Emploi quotidiennement (ACOSS) ou mensuellement (MSA). 70% d'entre elles sont exploitées, correspondant aux NIR (numéro INSEE d'inscription au répertoire des personnes physiques) certifiés des demandeurs d'emploi connus dans les 36 derniers mois. En moyenne plus de 90% des DPAE aboutissent à une embauche effective.

■ LES OFFRES D'EMPLOI ENREGISTRÉES PAR PÔLE EMPLOI EN 2018

Au cours de l'année 2019, environ 14 500 offres d'emploi en lien avec les activités maritimes ont été déposées auprès de Pôle emploi. Les offres enregistrées dans la filière sont en augmentation par rapport à 2018 (+2%), avec des hausses importantes dans l'hôtellerie-restau-

ration et les activités et loisirs littoraux, ou encore la transformation des produits de la mer. En revanche le volume d'offres d'emploi a sensiblement reculé dans la construction et maintenance navale (-11%).

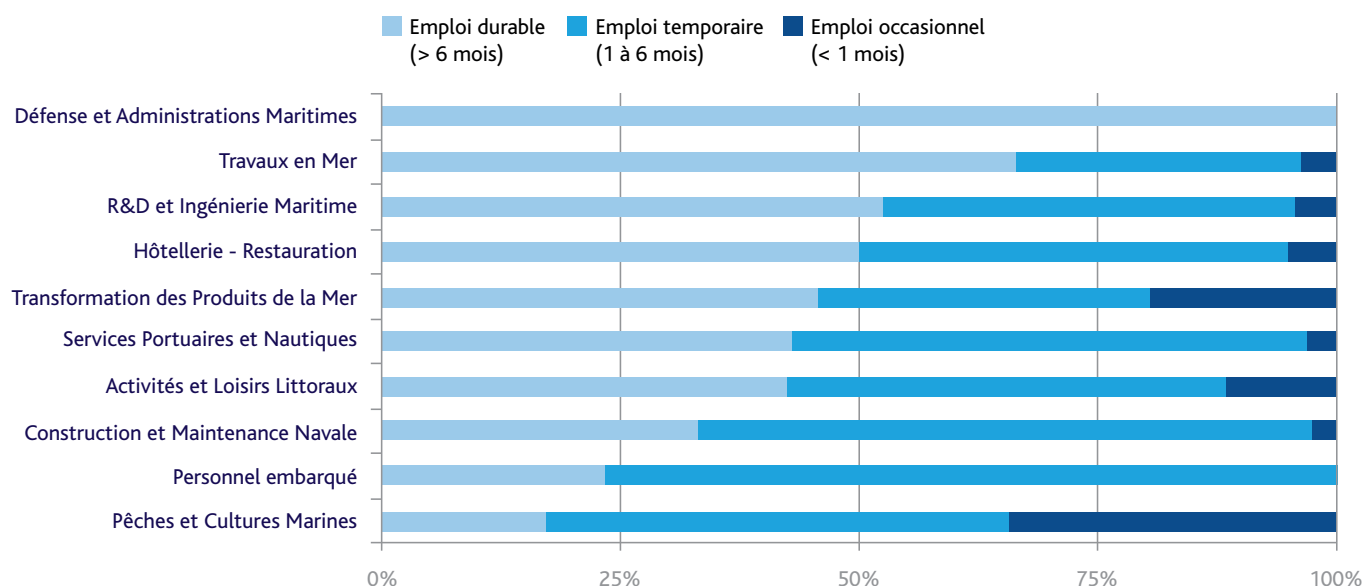
| Famille de métiers | Offres d'emploi enregistrées (année 2019) | Évolution annuelle |
|---------------------------------------|---|--------------------|
| Hôtellerie-Restauration | 8 280 | +7% |
| Construction et Maintenance Navale | 2 995 | -11% |
| Activités et Loisirs Littoraux | 1 788 | +9% |
| Pêches et Cultures Marines | 434 | -2% |
| Services Portuaires et Nautiques | 439 | -10% |
| Transformation des Produits de la Mer | 394 | +13% |
| R&D et Ingénierie Maritime | 117 | +30% |
| Personnel embarqué | 21 | +0% |
| Travaux en Mer | 30 | +36% |
| Défense et Administrations Maritimes | 8 | NC |
| Total Filière Mer | 14 506 | +2% |

Source :
Pôle emploi,
Statistique du Marché
du Travail.

Dans l'hôtellerie-restauration et dans le secteur de la transformation des produits de la mer, près d'une offre d'emploi sur deux porte sur un emploi durable, c'est-à-dire un contrat de travail de 6 mois ou plus. (On observe des durabilités de contrats encore plus élevées dans la Défense, les travaux en mer et la R&D et ingénierie maritime, toutefois la volumétrie des offres y est relativement modérée).

A l'opposé, près des deux tiers des offres d'emploi dans la construction et la maintenance navale concernent un emploi temporaire, soit un contrat de travail d'une durée de 1 à 6 mois.

Un cas particulier : les employeurs des pêches et cultures marines ont souvent recours à des emplois occasionnels (contrats inférieurs à 1 mois).



| Top 20 des métiers (ROME) | Offres d'emploi |
|---|-----------------|
| <i>G1803 - Service en restauration</i> | 3 514 |
| <i>G1605 - Plonge en restauration</i> | 1 425 |
| <i>G1603 - Personnel polyvalent en restauration</i> | 1 284 |
| <i>G1501 - Personnel d'étage</i> | 1 228 |
| <i>G1203 - Animation de loisirs auprès d'enfants ou d'adolescents</i> | 881 |
| <i>G1801 - Café, bar brasserie</i> | 768 |
| H2913 - Soudage manuel | 616 |
| H2902 - Chaudronnerie - tôlerie | 506 |
| D1105 - Poissonnerie | 394 |
| A1404 - Aquaculture | 371 |
| F1503 - Réalisation - installation d'ossatures bois | 371 |
| <i>G1204 - Éducation en activités sportives</i> | 354 |
| H3404 - Peinture industrielle | 272 |
| I1309 - Maintenance électrique | 246 |
| H2911 - Réalisation de structures métalliques | 242 |
| <i>A1202 - Entretien des espaces naturels</i> | 228 |
| F1301 - Conduite de grue | 198 |
| H2914 - Réalisation et montage en tuyauterie | 187 |
| H3203 - Fabrication de pièces en matériaux composites | 185 |
| I1310 - Maintenance mécanique industrielle | 137 |

Note : les métiers en italique sont en lien avec le secteur du tourisme (hôtellerie-restauration ou activités et loisirs littoraux)

2. LE MARCHÉ DU TRAVAIL À FIN 2019

■ LA DEMANDE D'EMPLOI PAR FAMILLES DE MÉTIERS MARITIMES

À la fin de l'année 2019, plus de 18 000 demandeurs d'emploi recherchent un emploi dans la filière Mer. Ils représentent 7% de la demande d'emploi totale en Bretagne. Leur nombre a diminué de -8% en un an, soit une tendance plus affirmée que celle relevée sur l'ensemble de la demande d'emploi bretonne (-2,6%).

Si 39% des publics de la filière maritime recherchent un emploi dans l'hôtellerie-restauration, 21% sont positionnés sur la construction

et maintenance navale, et 21% également sur les activités et loisirs littoraux. Dans les familles plus spécifiquement maritimes, plus d'un millier de demandeurs d'emploi recherchent un métier dans les pêches et cultures marines (850) ou dans la transformation des produits de la mer (250). Par ailleurs 750 demandeurs d'emploi sont positionnés comme personnel embarqué et plus de 700 également dans les services portuaires et nautiques.

| Famille de métiers * | Demandeurs d'emploi (fin décembre 2019) | Évolution annuelle |
|---------------------------------------|--|-----------------------|
| Hôtellerie-Restauration | 7 099 | -9% |
| Construction et maintenance navale | 3 914 | -8% |
| Activités et loisirs littoraux | 3 874 | -8% |
| Pêches et cultures marines | 853 | -4% |
| Services portuaires et nautiques | 731 | -9% |
| R&D et Ingénierie Maritime | 602 | -7% |
| Personnel embarqué | 750 | -4% |
| Transformation des produits de la mer | 253 | +1% |
| Travaux en Mer | 150 | -16% |
| Défense et Administrations Maritimes | 49 | -26% |
| Total Filière Mer | 18 275 | -8% |

Source :
Pôle emploi, Statistique du Marché du Travail,
Demandeurs d'emploi en fin de mois de catégories A, B, C.

(Catégorie A : demandeurs d'emploi sans activité.
Catégories B et C : demandeurs d'emploi exerçant une activité
réduite en parallèle de leur recherche d'emploi).

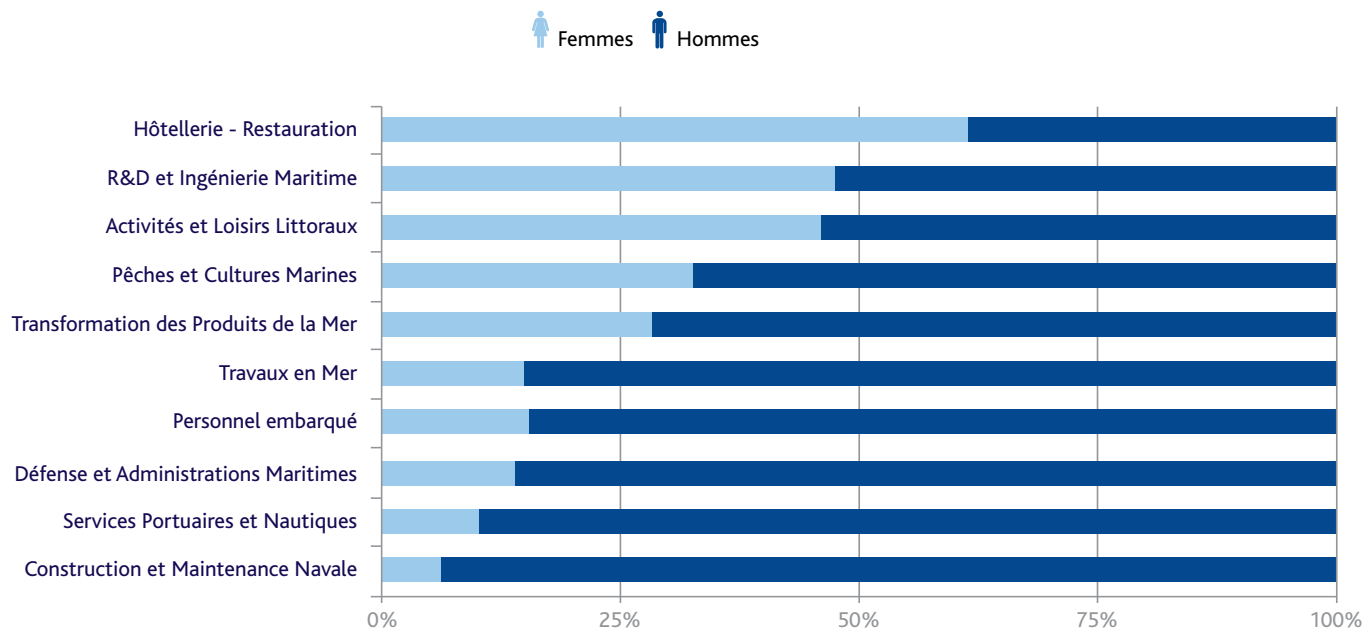
*Les 10 familles de métiers sont construites par regroupement d'appellations-métier (codification des métiers plus détaillée que les codes ROME).

Pour les secteurs touristiques (hôtellerie-restauration, activités et loisirs littoraux) seuls sont retenus les demandeurs d'emploi domiciliés dans les bassins d'emploi du littoral breton.

LE PROFIL DES DEMANDEURS D'EMPLOI DE LA FILIÈRE

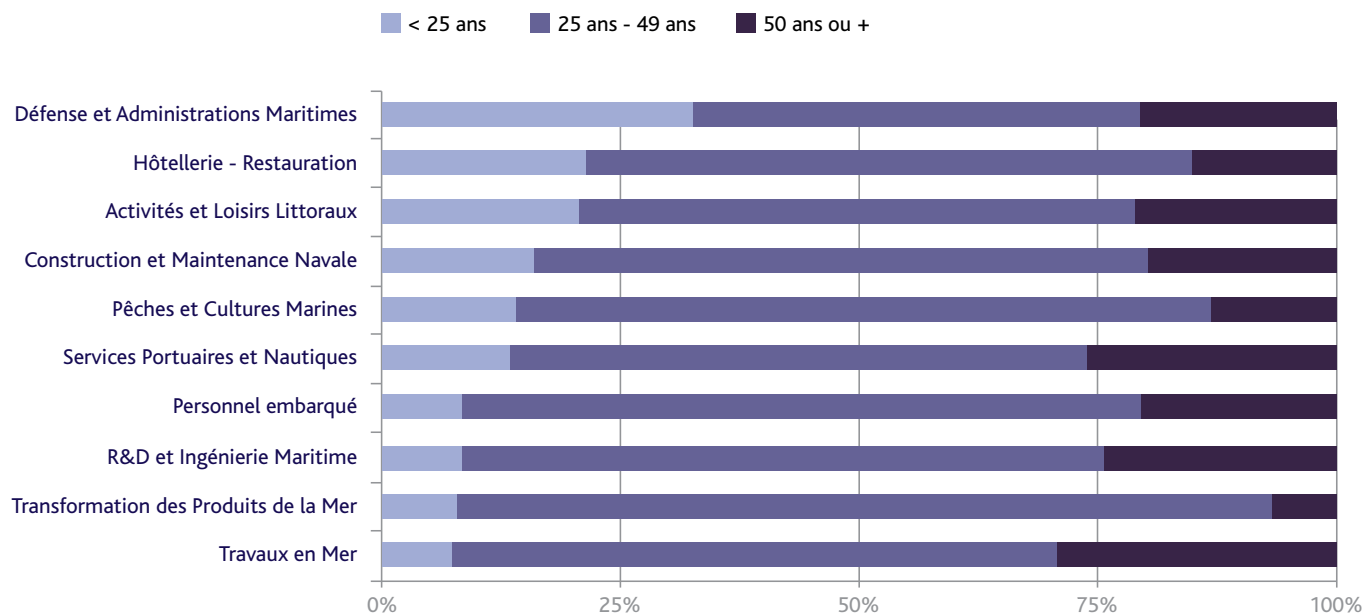
La filière maritime est majoritairement masculine : 40% des demandeurs d'emploi dans ces métiers sont des femmes, contre 54% de femmes tous secteurs confondus. La part des femmes est très minoritaire dans les familles essentielles du domaine maritime

(cf. les 7 familles en bas du graphique). Le public féminin constitue une cible privilégiée pour développer l'attractivité des métiers de la mer et en renforcer la mixité.



La filière attire le public jeune : 19% des demandeurs d'emploi dans les métiers de la mer ont moins de 25 ans, soit 5 points de plus que le poids des jeunes dans l'ensemble de la demande d'emploi régionale. Cependant, les jeunes sont davantage attirés par les secteurs

touristiques, et moins par les métiers en lien plus direct avec la mer. D'autre part les demandeurs d'emploi seniors (50 ans ou plus) sont sous-représentés (19%, soit -7 points).



LA LOCALISATION DE LA DEMANDE D'EMPLOI MARITIME PAR BASSIN D'EMPLOI

LÉGENDE

Volume au centre des disques :

Nombre de demandeurs d'emploi dans la filière Mer (y compris hôtellerie-restauration).

Évolution sous les disques :

Évolution annuelle de la demande d'emploi fin 2019 par rapport à fin 2018 (y compris hôtellerie-restauration).

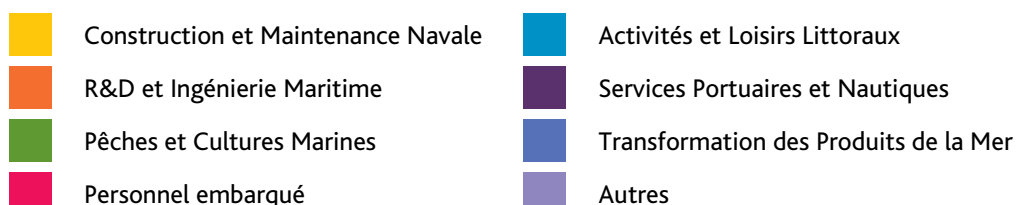
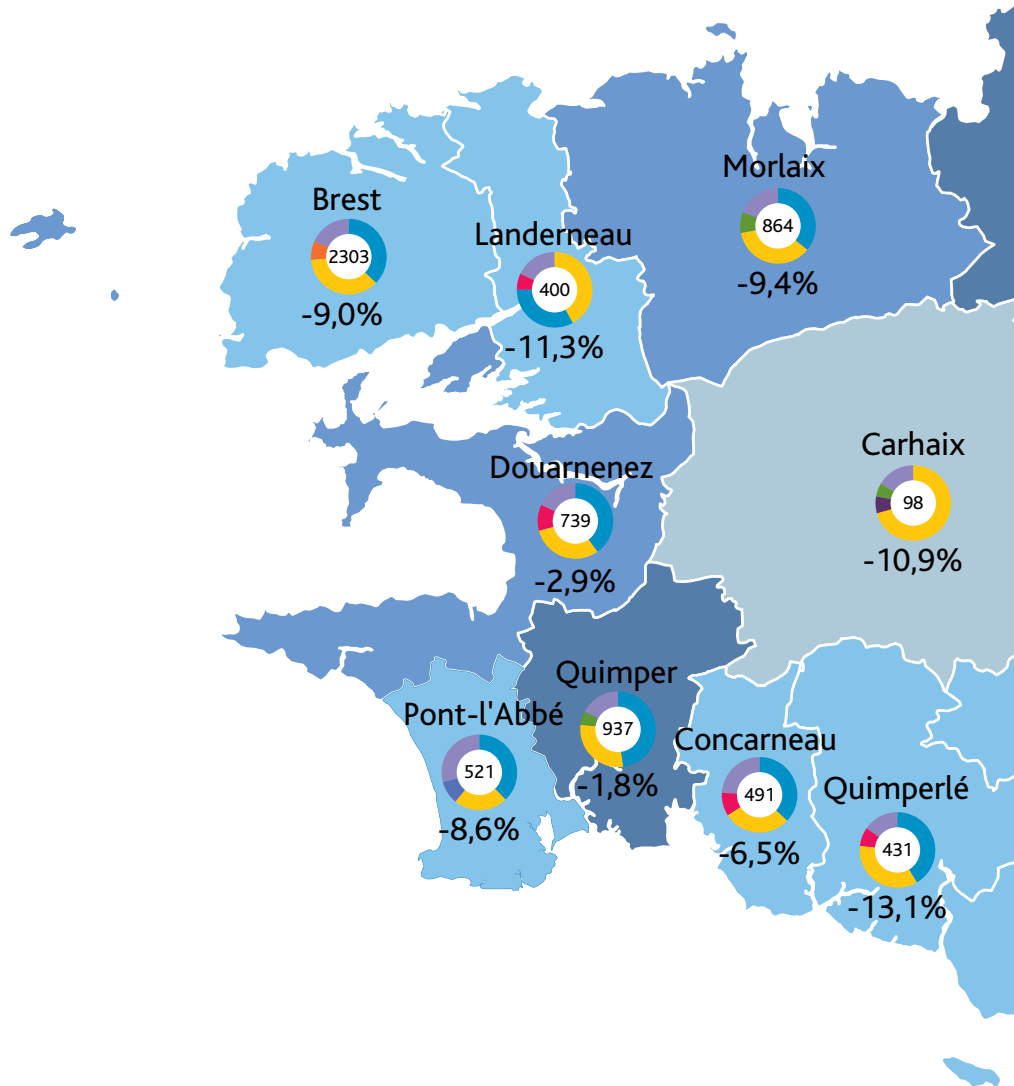
Disques colorés :

Parts des 3 principales familles de métiers maritimes recherchées, hors hôtellerie-restauration (traitée à part).

Les autres familles sont regroupées dans la zone violette

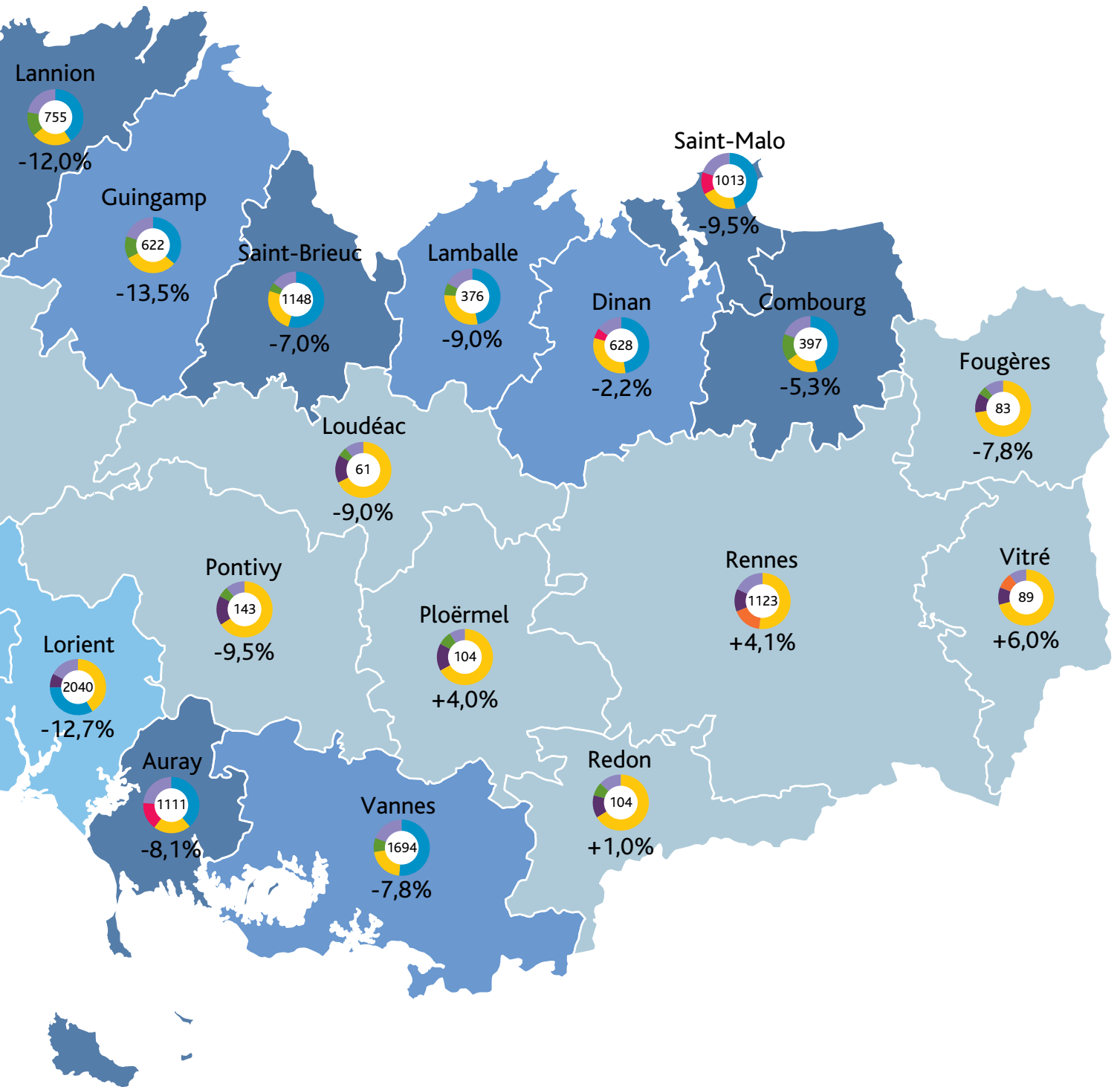


3 principales familles de métiers maritimes recherchées, hors hôtellerie-restauration



Poids de l'hôtellerie-restauration dans la filière Mer

Non prise en compte
 Relativement faible (34% à 39%)
 Moyen (40% à 45%)
 Elevé (46% à 52%)



3. LES ACTIONS DE FORMATION DE PÔLE EMPLOI

■ LES ACTIONS DE FORMATION FINANCÉES PAR PÔLE EMPLOI

Les actions de Pôle emploi en faveur de la formation aux métiers maritimes se sont traduites sur l'année 2019 par une participation de 3,6 millions d'euros aux frais de formation des demandeurs d'emploi. La forte augmentation annuelle des financements (+61%) traduit

l'investissement renforcé en 2019 de Pôle emploi dans les Actions de Formation Conventionnée ainsi que dans l'Aide Individuelle à la Formation.

| Type de formation (filère Mer) | Année 2019 | Année 2018 | Évolution annuelle |
|---|--------------------|--------------------|--------------------|
| Action de Formation Conventionnée (AFC) | 1 699 901 € | 776 396 € | +119% |
| Aide Individuelle à la Formation (AIF) | 1 570 423 € | 1 026 084 € | +53% |
| Action de Formation Préalable au Recrutement (AFPR) | 258 816 € | 300 150 € | -14% |
| Préparation Opérationnelle à l'Emploi Individuelle (POEI) | 108 133 € | 158 810€ | -32% |
| Total financements Pôle emploi | 3 637 274 € | 2 261 440 € | +61% |

Source : Pôle emploi





Au cours de l'année 2019, l'action engagée par Pôle emploi correspond à l'entrée de plus de 3 000 demandeurs d'emplois dans une formation consacrée aux métiers de la filière Mer. 42% des formations financées ont pour cadre l'hôtellerie-restauration, et 39% les services portuaires

et nautiques. En prenant en compte les autres sources de financement, ce sont au total 5 000 stagiaires qui ont suivi une formation professionnelle dédiée au contexte maritime sur ces 12 mois.

| Famille | AFC | AIF | AFPR | POEI | Total financement Pôle Emploi | Total autres financements* | Total entrées en formation |
|--|--------------|--------------|-------------|-------------|-------------------------------|----------------------------|----------------------------|
| Hôtellerie-restauration | 263 | 660 | 212 | 140 | 1 275 | 556 | 1 831 |
| Services portuaires et nautiques | 243 | 820 | 102 | 22 | 1 187 | 193 | 1 380 |
| Construction et maintenance navale | 179 | 76 | 76 | 4 | 335 | 491 | 826 |
| Activités et loisirs littoraux | 0 | 79 | 15 | 10 | 104 | 336 | 440 |
| Pêches et cultures marines | 13 | 35 | 15 | 0 | 63 | 226 | 289 |
| Personnel embarqué | 0 | 42 | 0 | 0 | 42 | 191 | 233 |
| Défense et administrations maritimes | 0 | 3 | 0 | 0 | 3 | 1 | 4 |
| R&D et ingénierie maritime | 0 | 2 | 1 | 0 | 3 | 7 | 10 |
| Transformation des produits de la mer | 0 | 0 | 1 | 0 | 1 | 0 | 1 |
| Travaux en mer | 0 | 0 | 0 | 0 | 0 | 0 | 0 |
| Entrées en formation cumul année 2019 | 698 | 1 717 | 422 | 176 | 3 013 | 2 001 | 5 014 |
| Entrées en formation cumul année 2018 | 341 | 1 248 | 494 | 201 | 2 284 | 2 144 | 4 428 |
| Évolution Annuelle | +105% | +38% | -15% | -12% | +32% | -7% | +13% |

* Actions financées par les OPCA (organismes paritaires collecteurs agréés), le Conseil Régional, l'AGEFIPH, le bénéficiaire lui-même. POEC : Préparation Opérationnelle à l'Emploi Collective (dont POEC PIC appel à projet).

4. ANNEXES

■ ANNEXE 1 : DEMANDE D'EMPLOI MARITIME DÉTAILLÉE PAR APPELLATIONS MÉTIERS

Pour chaque famille, seuls les principaux métiers recherchés sont présentés (et non la totalité), en fonction du nombre de demandeurs d'emploi. Les offres enregistrées par Pôle emploi sont données à titre indicatif.

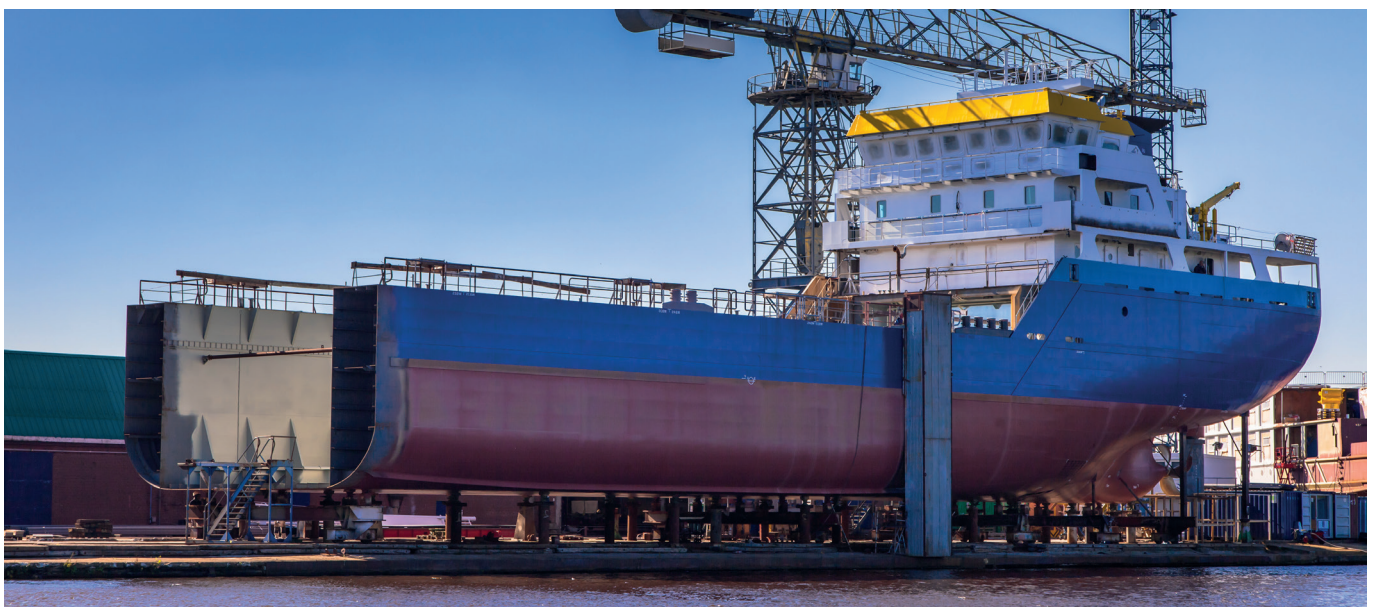
NB : un code ROME peut être composé de plusieurs appellations.

| Famille | Métier (ROME) | Appellation métier | Demande d'emploi déc. 2019 | Offres d'emploi 2019 |
|---|--|---|----------------------------|----------------------|
| Pêches et Cultures Marines | A1303 - Ingénierie en agriculture et environnement naturel | Chargé / Chargée d'études environnement | 194 | 22 |
| | A1404 - Aquaculture | Ouvrier / Ouvrière ostréicole | 136 | 325 |
| | A1415 - Équipage de la pêche | Marin-pêcheur | 153 | 13 |
| | A1404 - Aquaculture | Ostréiculteur / Ostréicultrice (huîtres) | 64 | 9 |
| | A1303 - Ingénierie en agriculture et environnement naturel | Ingénieur / Ingénieure agro-environnement | 32 | 4 |
| | A1303 - Ingénierie en agriculture et environnement naturel | Chargé / Chargée de mission biodiversité | 41 | 8 |
| | A1404 - Aquaculture | Aquaculteur / Aquacultrice | 27 | 0 |
| | A1404 - Aquaculture | Ouvrier / Ouvrière aquacole | 11 | 3 |
| | A1301 - Conseil et assistance technique en agriculture | Technicien / Technicienne en agriculture biologique | 14 | 1 |
| | A1404 - Aquaculture | Conchyliculteur / Conchylicultrice (coquillages) | 9 | 10 |
| | A1404 - Aquaculture | Mytiliculteur / Mytilicultrice (moules) | 8 | 3 |
| | A1404 - Aquaculture | Ouvrier / Ouvrière mytilicole | 9 | 15 |
| | A1406 - Encadrement équipage de la pêche | Capitaine de pêche | 9 | 1 |
| | A1415 - Equipage de la pêche | Pêcheur / Pêcheuse à pied | 8 | 0 |
| | | Autres appellations métier | 138 | 20 |
| Total Pêches et Cultures Marines | | | 853 | 434 |

| Famille | Métier (ROME) | Appellation métier | Demande d'emploi déc. 2019 | Offres d'emploi 2019 |
|-----------------------------|---|--|----------------------------|----------------------|
| Personnel embarqué | N3102 - Équipage de la navigation maritime | Matelot de la marine marchande | 94 | 2 |
| | N3102 - Équipage de la navigation maritime | Marin de la marine marchande | 93 | 0 |
| | N3101 - Encadrement de la navigation maritime | Capitaine marine marchande | 86 | 1 |
| | N3101 - Encadrement de la navigation maritime | Officier / Officière de la marine marchande | 64 | 0 |
| | N3102 - Équipage de la navigation maritime | Matelot de la navigation maritime | 113 | 4 |
| | N3101 - Encadrement de la navigation maritime | Officier / Officière machine de la marine marchande | 19 | 1 |
| | N3102 - Équipage de la navigation maritime | Marin de la navigation maritime | 35 | 0 |
| | N3101 - Encadrement de la navigation maritime | Chef mécanicien / mécanicienne marine | 32 | 3 |
| | N3102 - Équipage de la navigation maritime | Marin de la plaisance professionnelle | 41 | 1 |
| | N3102 - Équipage de la navigation maritime | Matelot polyvalent / polyvalente navigation maritime | 41 | 6 |
| | | Autres appellations métier | 132 | 3 |
| | Total Personnel embarqué | | | 750 |
| Famille | Métier (ROME) | Appellation métier | Demande d'emploi déc. 2019 | Offres d'emploi 2019 |
| Travaux en Mer | I1502 - Intervention en milieu subaquatique | Plongeur scaphandrier / Plongeuse scaphandrière | 19 | 0 |
| | F1105 - Études géologiques | Géologue | 20 | 0 |
| | I1502 - Intervention en milieu subaquatique | Scaphandrier / Scaphandrière | 29 | 1 |
| | F1105 - Études géologiques | Ingénieur / Ingénieure hydrogéologue | 6 | 0 |
| | | Autres appellations métier | 76 | 29 |
| Total Travaux en Mer | | | 150 | 30 |



| Famille | Métier (ROME) | Appellation métier | Demande d'emploi déc. 2019 | Offres d'emploi 2019 |
|---|---|--|----------------------------|----------------------|
| Services Portuaires et Nautiques | F1301 - Conduite de grue | Grutier / Grutière | 145 | 157 |
| | I1601 - Installation et maintenance en nautisme | Technicien / Technicienne de maintenance du nautisme | 61 | 21 |
| | I1607 - Réparation de cycles, motocycles et motoculteurs de loisirs | Mécanicien / Mécanicienne en cycles et motocycles | 39 | 11 |
| | I1601 - Installation et maintenance en nautisme | Maintenicien plaisance polyvalent / Mainteniennne plaisance polyvalente | 41 | 5 |
| | F1301 - Conduite de grue | Conducteur grutier / Conductrice grutière | 26 | 20 |
| | I1607 - Réparation de cycles, motocycles et motoculteurs de loisirs | Mécanicien / Mécanicienne en matériels motorisés de parcs et jardins | 23 | 0 |
| | I1607 - Réparation de cycles, motocycles et motoculteurs de loisirs | Mécanicien-réparateur / Mécanicienne-réparatrice de cycles et motocycles | 24 | 1 |
| | N3203 - Manutention portuaire | Ouvrier / Ouvrière docker | 21 | 0 |
| | I1607 - Réparation de cycles, motocycles et motoculteurs de loisirs | Mécanicien / Mécanicienne en motoculture | 39 | 0 |
| | N3201 - Exploitation des opérations portuaires et du transport maritime | Agent / Agente de port de plaisance | 38 | 58 |
| | I1607 - Réparation de cycles, motocycles et motoculteurs de loisirs | Mécanicien / Mécanicienne motocycles | 44 | 16 |
| | N1201 - Affrètement transport | Affréteur / Affréteuse transport routier | 14 | 14 |
| | I1607 - Réparation de cycles, motocycles et motoculteurs de loisirs | Mécanicien / Mécanicienne en matériels de motoculture et de loisir | 10 | 2 |
| | F1301 - Conduite de grue | Conducteur / Conductrice de grue | 13 | 9 |
| | F1301 - Conduite de grue | Conducteur / Conductrice de grue à tour | 8 | 16 |
| | I1601 - Installation et maintenance en nautisme | Préparateur / Préparatrice de bateau | 14 | 3 |
| | N1202 - Gestion des opérations de circulation internationale des marchandises | Coordinateur / Coordinatrice transit -import/export- | 11 | 9 |
| | | Autres appellations métier | 160 | 97 |
| Total Services Portuaires et Nautiques | | | 731 | 439 |



| Famille | Métier (ROME) | Appellation métier | Demande d'emploi déc. 2019 | Offres d'emploi 2019 |
|---|---|---|----------------------------|----------------------|
| Défense et Administrations Maritimes | K1705 - Sécurité civile et secours | Marin-pompier | 6 | 0 |
| | K1705 - Sécurité civile et secours | Secouriste | 0 | 0 |
| | | Autres appellations métier | 43 | 43 |
| | Total Défense et Administrations Maritimes | | | 49 |
| Famille | Métier (ROME) | Appellation métier | Demande d'emploi déc. 2019 | Offres d'emploi 2019 |
| Construction et Maintenance Navale | F1503 - Réalisation - installation d'ossatures bois | Charpentier / Charpentière | 302 | 329 |
| | H2913 - Soudage manuel | Soudeur / Soudeuse Metal Inert Gas -MIG- | 176 | 151 |
| | H2913 - Soudage manuel | Soudeur / Soudeuse à l'arc semi-automatique | 272 | 165 |
| | H2913 - Soudage manuel | Soudeur / Soudeuse Tungsten Inert Gas -TIG- | 285 | 157 |
| | H2902 - Chaudronnerie - tôlerie | Chaudronnier / Chaudronnière | 350 | 283 |
| | H2902 - Chaudronnerie - tôlerie | Chaudronnier soudeur / Chaudronnière soudeuse | 207 | 146 |
| | H2914 - Réalisation et montage en tuyauterie | Tuyauteur / Tuyauteuse | 99 | 71 |
| | H2913 - Soudage manuel | Soudeur / Soudeuse Metal Active Gas -MAG- | 100 | 45 |
| | I1309 - Maintenance électrique | Electrotechnicien / Electrotechnicienne de maintenance | 97 | 76 |
| | H2914 - Réalisation et montage en tuyauterie | Tuyauteur-soudeur / Tuyauteuse-soudeuse | 78 | 67 |
| | H3404 - Peinture industrielle | Peintre caréneur / caréneuse | 58 | 26 |
| | I1605 - Mécanique de marine | Mécanicien / Mécanicienne en mécanique marine/navale | 81 | 38 |
| | H2913 - Soudage manuel | Soudeur / Soudeuse à l'arc électrique | 140 | 21 |
| | H3203 - Fabrication de pièces en matériaux composites | Stratifieur / Stratifieuse | 41 | 96 |
| | H3404 - Peinture industrielle | Peintre industriel / industrielle | 52 | 149 |
| | I1309 - Maintenance électrique | Electricien / Electricienne de maintenance | 49 | 30 |
| | I1310 - Maintenance mécanique industrielle | Mécanicien / Mécanicienne de maintenance industrielle | 30 | 51 |
| | F1503 - Réalisation - installation d'ossatures bois | Charpentier / Charpentière de marine | 52 | 10 |
| | H2911 - Réalisation de structures métalliques | Métallier-serrurier industriel / Métallièrre-serrurière industrielle | 34 | 7 |
| | I1309 - Maintenance électrique | Electricien / Electricienne de maintenance en équipements industriels | 28 | 5 |
| | I1605 - Mécanique de marine | Mécanicien / Mécanicienne de bateaux de plaisance | 32 | 12 |
| | | Autres appellations métier | 1 351 | 1 060 |
| Total Construction et Maintenance Navale | | | 3 914 | 2995 |



| Famille | Métier (ROME) | Appellation métier | Demande d'emploi déc. 2019 | Offres d'emploi 2019 |
|---------------------------------------|--|---|----------------------------|----------------------|
| R&D et Ingénierie Maritime | H1206 - Management et ingénierie études, recherche et développement industriel | Ingénieur / Ingénieure d'études-recherche-développement en industrie | 64 | 3 |
| | K2402 - Recherche en sciences de l'univers, de la matière et du vivant | Ingénieur / Ingénieure de recherche scientifique | 69 | 3 |
| | K2402 - Recherche en sciences de l'univers, de la matière et du vivant | Biologiste de la recherche scientifique | 78 | 4 |
| | K2402 - Recherche en sciences de l'univers, de la matière et du vivant | Ingénieur / Ingénieure d'études en recherche fondamentale | 14 | 24 |
| | H1206 - Management et ingénierie études, recherche et développement industriel | Ingénieur / Ingénieure d'essais en études, recherche et développement | 12 | 1 |
| | K2402 - Recherche en sciences de l'univers, de la matière et du vivant | Chargé / Chargée de recherche | 29 | 5 |
| | H1206 - Management et ingénierie études, recherche et développement industriel | Ingénieur / Ingénieure agronome en études, recherche et développement | 22 | 0 |
| | H1206 - Management et ingénierie études, recherche et développement industriel | Ingénieur / Ingénieure biologiste en industrie | 13 | 2 |
| | | Autres appellations métier | 301 | 75 |
| | Total R&D et Ingénierie Maritime | | 602 | 117 |
| Transformation des Produits de la Mer | D1105 - Poissonnerie | Employé / Employée de marée | 74 | 203 |
| | D1105 - Poissonnerie | Poissonnier / Poissonnière | 100 | 91 |
| | D1105 - Poissonnerie | Fileteur / Fileteuse | 36 | 51 |
| | D1105 - Poissonnerie | Employé / Employée en poissonnerie | 20 | 42 |
| | D1105 - Poissonnerie | Mareyeur / Mareyeuse | 14 | 0 |
| | D1105 - Poissonnerie | Poissonnier-traiteur / Poissonnière-traiteuse | 6 | 3 |
| | | Autres appellations métier | 3 | 4 |
| | Total Transformation des Produits de la Mer | | 253 | 394 |

| Famille | Métier (ROME) | Appellation métier | Demande d'emploi déc. 2019 | Offres d'emploi 2019 |
|---|--|---|----------------------------|----------------------|
| Activités et Loisirs Littoraux | G1203 - Animation de loisirs auprès d'enfants ou d'adolescents | Animateur / Animatrice de centre de loisirs | 198 | 183 |
| | G1203 - Animation de loisirs auprès d'enfants ou d'adolescents | Animateur / Animatrice d'enfants | 340 | 217 |
| | G1204 - Éducation en activités sportives | Éducateur sportif / Educatrice sportive | 311 | 57 |
| | D1211 - Vente en articles de sport et loisirs | Vendeur / Vendeuse en articles de sport | 201 | 64 |
| | A1202 - Entretien des espaces naturels | Agent / Agente d'entretien des espaces naturels | 198 | 104 |
| | G1204 - Éducation en activités sportives | Animateur sportif / Animatrice sportive | 212 | 60 |
| | G1203 - Animation de loisirs auprès d'enfants ou d'adolescents | Animateur / Animatrice d'activités périscolaires | 184 | 127 |
| | D1211 - Vente en articles de sport et loisirs | Vendeur / Vendeuse en produits culturels et ludiques | 53 | 5 |
| | G1202 - Animation d'activités culturelles ou ludiques | Animateur / Animatrice d'activités culturelles et de détente | 67 | 20 |
| | G1202 - Animation d'activités culturelles ou ludiques | Animateur / Animatrice nature environnement | 119 | 18 |
| | G1204 - Éducation en activités sportives | Moniteur sportif / Monitrice sportive | 65 | 7 |
| | G1203 - Animation de loisirs auprès d'enfants ou d'adolescents | Animateur / Animatrice de centre de vacances et de loisirs | 73 | 42 |
| | D1211 - Vente en articles de sport et loisirs | Vendeur / Vendeuse ruraliste | 84 | 16 |
| | G1204 - Éducation en activités sportives | Éducateur / Educatrice d'activités sportives | 100 | 16 |
| | G1204 - Éducation en activités sportives | Maître nageur sauveteur / Maître nageuse sauveteuse | 98 | 100 |
| | G1204 - Éducation en activités sportives | Moniteur / Monitrice de sport | 79 | 4 |
| | D1211 - Vente en articles de sport et loisirs | Vendeur / Vendeuse en équipement de sport | 44 | 8 |
| | D1211 - Vente en articles de sport et loisirs | Vendeur / Vendeuse en produits culturels | 49 | 12 |
| | G1203 - Animation de loisirs auprès d'enfants ou d'adolescents | Animateur / Animatrice de loisirs auprès des enfants et adolescents | 52 | 33 |
| | | Autres appellations métier | 1 347 | 695 |
| Total Activités et Loisirs Littoraux | | | 3 874 | 1 788 |



| Famille | Métier (ROME) | Appellation métier | Demande d'emploi déc. 2019 | Offres d'emploi 2019 |
|----------------------------|--|--|----------------------------|----------------------|
| Hôtellerie Restauration | G1803 - Service en restauration | Serveur / Serveuse de restaurant | 1 056 | 2 204 |
| | G1605 - Plonge en restauration | Aide de cuisine | 460 | 248 |
| | G1801 - Café, bar brasserie | Barman / Barmaid | 645 | 294 |
| | G1803 - Service en restauration | Serveur / Serveuse en restauration | 499 | 739 |
| | G1803 - Service en restauration | Garçon / Serveuse de restaurant | 379 | 61 |
| | G1501 - Personnel d'étage | Valet / Femme de chambre | 525 | 859 |
| | G1605 - Plonge en restauration | Aide de cuisine de collectivité | 362 | 98 |
| | G1603 - Personnel polyvalent en restauration | Employé polyvalent / Employée polyvalente de restauration | 331 | 412 |
| | G1605 - Plonge en restauration | Plongeur / Plongeuse en restauration | 308 | 1 019 |
| | G1603 - Personnel polyvalent en restauration | Employé / Employée de restauration collective | 441 | 114 |
| | G1801 - Café, bar brasserie | Serveur / Serveuse de bar-brasserie | 216 | 203 |
| | G1803 - Service en restauration | Chef de rang | 303 | 373 |
| | G1801 - Café, bar brasserie | Serveur / Serveuse de bar | 237 | 151 |
| | G1603 - Personnel polyvalent en restauration | Employé polyvalent / Employée polyvalente de restaurant | 146 | 171 |
| | G1603 - Personnel polyvalent en restauration | Employé / Employée de cantine | 165 | 42 |
| | G1603 - Personnel polyvalent en restauration | Equipier polyvalent / Equipière polyvalente de restauration rapide | 50 | 334 |
| | G1501 - Personnel d'étage | Employé / Employée d'étage | 55 | 38 |
| | Total Hôtellerie-Restauration | | | 7 099 |



■ ANNEXE 2 : MÉTHODE DE CONSTITUTION DES FAMILLES DE MÉTIERS/SECTEURS

La constitution des 10 familles de métiers et de secteurs d'activité présentées dans ce document :

- PÊCHES ET CULTURES MARINES
- PERSONNEL EMBARQUÉ
- TRAVAUX EN MER
- CONSTRUCTION ET MAINTENANCE NAVALE
- SERVICES PORTUAIRES ET NAUTIQUES
- RECHERCHE ET DÉVELOPPEMENT ET INGÉNIERIE MARITIME
- DÉFENSE ET ADMINISTRATIONS MARITIMES
- TRANSFORMATION DES PRODUITS DE LA MER
- ACTIVITÉS ET LOISIRS LITTORAUX
- HÔTELLERIE-RESTAURATION

repose sur la méthodologie suivante :

→ **Famille de métiers recherchés** : A partir de la liste détaillée des appellations métiers (granularité plus fine que les codes ROME des métiers), 936 appellations métier connectées à la filière maritime ont été sélectionnées, puis chacune de ces 936 appellations a été affectée à l'une des 10 familles de métiers.

→ **Famille de secteurs d'activité** : dd'activité : De la même manière, parmi les 732 NAF (Nomenclature des Activités Française), 54 NAF connectées à la filière maritime ont été sélectionnées, puis chacune de ces 54 NAF a été affectée à l'une des 10 familles de métiers ;

→ **Note sur le champ retenu** :

- Les données du **marché du travail (demandeurs d'emploi et offres d'emploi enregistrées)** ont été restreintes aux seuls *bassins d'emploi du littoral** pour les deux familles de secteurs fortement impactées par le tourisme saisonnier : *Hôtellerie-Restauration* et *Activités et Loisirs Littoraux*. Ceci a permis de circonscrire le poids très important de ces deux familles à leur seul impact littoral.
- Les données relevant du **marché de l'emploi (emploi salarié et embauches)** ont également été circonscrites aux seuls *bassins d'emploi du littoral** pour ces deux familles touristiques (*Hôtellerie-Restauration* et *Activités et Loisirs Littoraux*) ainsi que pour les deux familles *Travaux en Mer* et *Ingénierie et Recherche & Développement*. Ceci afin d'éviter une intégration des employés et ingénieurs dont l'activité est sans lien avec la mer.

* Liste des 18 bassins d'emploi du littoral (sur un total de 26 bassins d'emploi en Bretagne) : Combourg, Saint-Malo, Dinan, Lamballe, Saint-Brieuc, Guingamp, Lannion, Morlaix, Landerneau, Brest, Douarnenez, Pont-l'Abbé, Quimper, Concarneau, Quimperlé, Lorient, Auray, Vannes.

→ **Note sur les données de l'emploi salarié** :

- Pour la famille Pêches et Cultures Marines, les effectifs salariés, le nombre d'établissements ainsi que les évolutions sur 5 ans sont fournis hors données MSA. (Un complément d'information sur le total des effectifs, incluant les données de la MSA, est fourni à titre indicatif pour l'année 2018 uniquement.)
- L'emploi salarié dans la Défense et les Administrations Maritimes n'est pas disponible.

SOURCES DES DONNÉES

Demande d'emploi : Pôle emploi (statistique du marché du travail)
Offres d'emploi enregistrées : Pôle emploi (statistique du marché du travail)
Formation : Pôle emploi
Emploi salarié : ACOSS/URSSAF
Déclarations préalables à l'embauche : ACOSS/URSSAF



[pole-emploi.fr bzh](http://pole-emploi.fr/bzh)



[@SEMBretagne](https://www.facebook.com/SEMBretagne)



[@Pole_Emploi_BZH](https://twitter.com/Pole_Emploi_BZH)

www.emploi-store.fr

www.pole-emploi.org

Études et recherches est une publication de Pôle emploi Bretagne

Directeur de la publication : Frédéric Sévignon

Rédaction : Service statistiques, Etudes et Evaluations

Retrouvez toutes les statistiques et analyses

[pole-emploi.fr bretagne](http://pole-emploi.fr/bretagne)

Pour plus d'informations

j-c.clapson@pole-emploi.fr

