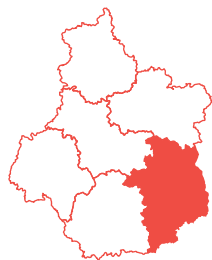


## ÉCLAIRAGES ET SYNTHÈSES

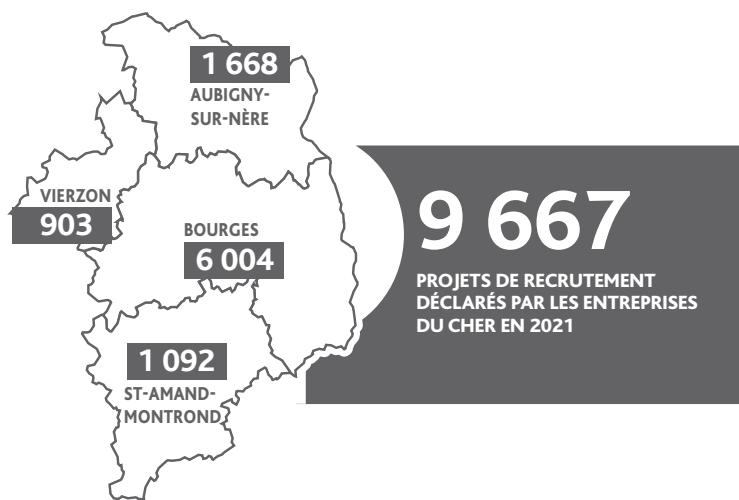
# ENQUÊTE BESOINS EN MAIN D'OEUVRE 2021 RÉGION CENTRE-VAL DE LOIRE ZOOM SUR LE DÉPARTEMENT DU CHER



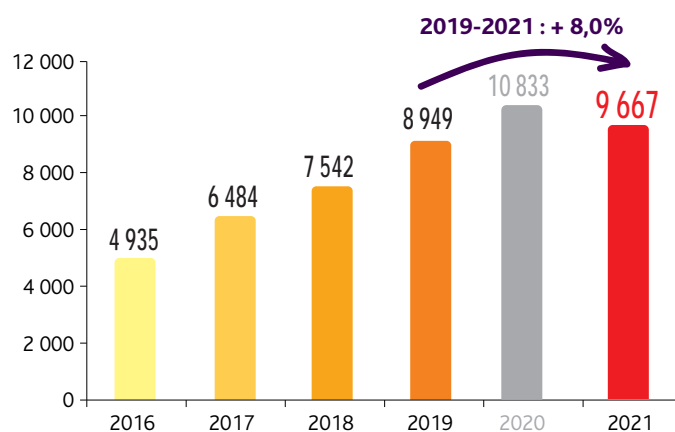
### CHIFFRES CLES

	CHER	ÉVOLUTION ANNUELLE	CENTRE-VAL DE LOIRE
Projets de recrutement en 2021	9 667	↗	82 216
Part des entreprises du département envisageant de recruter en 2021	26,1%	↘	26,6%
Part des projets de recrutement issus des entreprises de services	53,2%	↘	56,4%
Part des projets exprimés par des entreprises de moins de 10 salariés	44,4%	↗	42,3%
Part des recrutements jugés en tension par les employeurs	49,4%	↘	52,5%
Part des projets de recrutement non saisonniers	69,8%	↗	69,4%

Les entreprises du département du Cher déclarent 9 667 intentions d'embauche pour 2021. Ce nombre est en hausse de 8,0% entre 2019 et 2021. 44,4% de ces projets concernent des entreprises de moins de 10 salariés, soit 2,1 points au-dessus de la moyenne régionale. Les employeurs anticipent des tensions pour 1 recrutement sur 2.



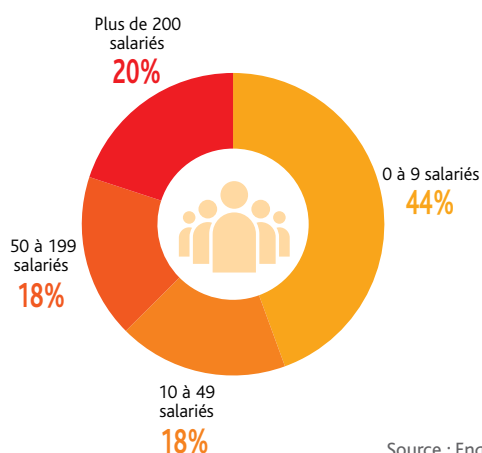
### ÉVOLUTION DU NOMBRE DE PROJETS DE RECRUTEMENT



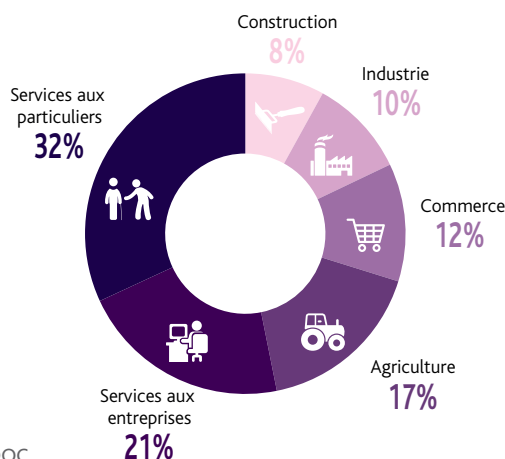
Avertissement : résultats 2020 impactés par la crise sanitaire (les entreprises ayant été sondées avant le démarrage de la crise)

Source : Enquête BMO 2021, Pôle emploi - CRÉDOC

### RÉPARTITION DU NOMBRE DE PROJETS DE RECRUTEMENT SELON LA TAILLE DE L'ÉTABLISSEMENT (en %)



### RÉPARTITION DU NOMBRE DE PROJETS DE RECRUTEMENT PAR SECTEUR D'ACTIVITÉ



Source : Enquête BMO 2021, Pôle emploi - CRÉDOC

## Les métiers les plus recherchés en 2021

### LES 15 MÉTIERS PRÉSENTANT LE PLUS GRAND NOMBRE D'INTENTIONS D'EMBAUCHE NON SAISONNIÈRE EN 2021

	Nombre de projets non saisonniers	% de projets non saisonniers par métier
Agents d'entretien de locaux	909	91,6%
Ouvriers non qualifiés travaillant par enlèvement ou formage de métal	292	100,0%
Aides-soignants	279	85,2%
Aides, apprentis, employés polyvalents de cuisine	218	72,8%
Surveillants d'établissements scolaires	210	100,0%
Ouvriers non qualifiés de l'emballage et manutentionnaires	206	80,8%
Employés de libre-service	161	66,1%
Serveurs de cafés, de restaurants et commis	149	75,2%
Aides à domicile, aides ménagères, travailleuses familiales	147	62,0%
Ouvriers non qualifiés du gros œuvre du bâtiment	123	100,0%
Techniciens et agents de maîtrise de la maintenance et de l'environnement	118	100,0%
Ouvriers non qualifiés du second œuvre du bâtiment	113	100,0%
Couvresseurs	105	100,0%
Infirmiers, cadres infirmiers et puéricultrices	105	91,5%
Ouvriers qualif. manutention	103	88,5%

Source : Enquête BMO 2021, Pôle emploi - CRÉDOC

**6 745**

PROJETS DE RECRUTEMENT NON SAISONNIERS SONT ENVISAGÉS EN 2021 DANS LE DÉPARTEMENT DU CHER SOIT **69,8%** DU NOMBRE TOTAL DES PROJETS



### LES 15 MÉTIERS LES PLUS RECHERCHÉS EN 2021

	Ensemble des projets de recrutement	% de projets avec tension de recrutement	% de projets non saisonniers
Viticulteurs, arboriculteurs salariés, cueilleurs	1 188	12,9%	4,2%
Agents d'entretien de locaux	993	61,7%	91,6%
Agriculteurs salariés, ouvriers agricoles	331	20,5%	20,6%
Aides-soignants	327	86,4%	85,2%
Aides, apprentis, employés polyvalents de cuisine	300	88,1%	72,8%
Ouvriers non qualifiés travaillant par enlèvement ou formage de métal	292	2,9%	100,0%
Ouvriers non qualifiés de l'emballage et manutentionnaires	254	12,7%	80,8%
Employés de libre-service	244	35,0%	66,1%
Aides à domicile, aides ménagères, travailleuses familiales	238	97,6%	62,0%
Surveillants d'établissements scolaires	210	23,1%	100,0%
Serveurs de cafés, de restaurants et commis	198	46,6%	75,2%
Agents de services hospitaliers	151	20,0%	51,3%
Professionnels de l'animation socioculturelle	148	2,5%	24,4%
Caissiers	125	54,6%	29,9%
Ouvriers non qualifiés du gros œuvre du bâtiment	123	93,9%	100,0%

Source : Enquête BMO 2021, Pôle emploi - CRÉDOC

**9 667**

ENSEMBLE DES PROJETS DE RECRUTEMENT EN 2021 DANS LE DÉPARTEMENT DU CHER



### LES 15 MÉTIERS POUR LESQUELS LES EMPLOYEURS RESSENTENT LE PLUS DE TENSION DE RECRUTEMENT EN 2021

	Ensemble des projets de recrutement	% de projets avec tension de recrutement
Infirmiers, cadres infirmiers et puéricultrices	114	97,8%
Aides à domicile, aides ménagères, travailleuses familiales	238	97,6%
Ouvriers non qualifiés du gros œuvre du bâtiment	123	93,9%
Aides, apprentis, employés polyvalents de cuisine	300	88,1%
Ouvriers non qualifiés du second œuvre du bâtiment	113	86,8%
Aides-soignants	327	86,4%
Ouvriers qualif. manutention	117	85,9%
Techniciens et agents de maîtrise de la maintenance et de l'environnement	118	81,4%
Conducteurs de véhicules légers	102	73,0%
Couvresseurs	105	67,5%
Agents d'entretien de locaux	993	61,7%
Caissiers	125	54,6%
Serveurs de cafés, de restaurants et commis	198	46,6%
Employés de libre-service	244	35,0%
Surveillants d'établissements scolaires	210	23,1%

Source : Enquête BMO 2021, Pôle emploi - CRÉDOC

NOTE : sont uniquement retenus les métiers pour lesquels sont envisagés au minimum 100 projets de recrutement.

**49,4%**

PART DE PROJETS DE RECRUTEMENT JUGÉS EN TENSION PAR LES EMPLOYEURS EN 2021

