

ÉCLAIRAGES ET SYNTHÈSES



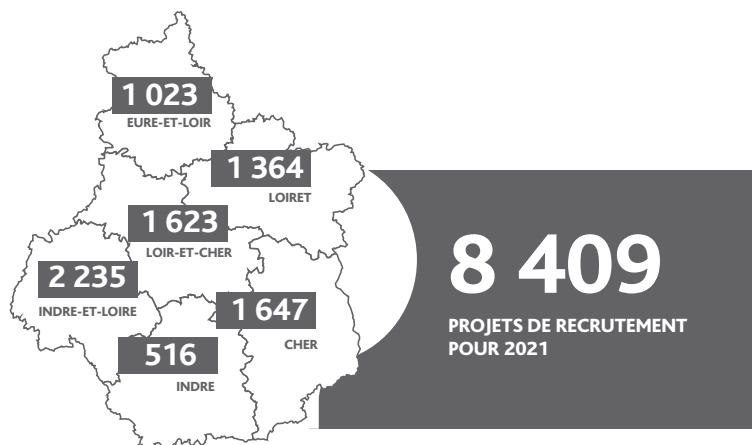
ENQUÊTE BESOINS EN MAIN D'OEUVRE 2021 RÉGION CENTRE-VAL DE LOIRE ZOOM SUR L'AGRICULTURE



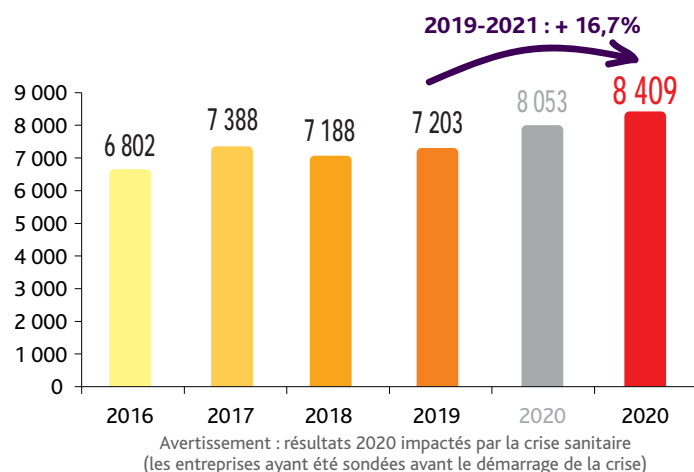
CHIFFRES CLES

	AGRICULTURE	ÉVOLUTION ANNUELLE	TOUS SECTEURS
Projets de recrutement en 2021	8 409	↗	82 216
Part des entreprises du secteur envisageant de recruter en 2021	29,3%	↘	26,6%
Part de l'ensemble des projets de recrutement	10,2%	↗	100,0%
Part des projets exprimés par des entreprises de moins de 10 salariés	88,8%	↗	42,3%
Part des recrutements jugés en tension par les employeurs	32,0%	↘	52,5%
Part des projets de recrutement non saisonniers	14,1%	↘	69,4%

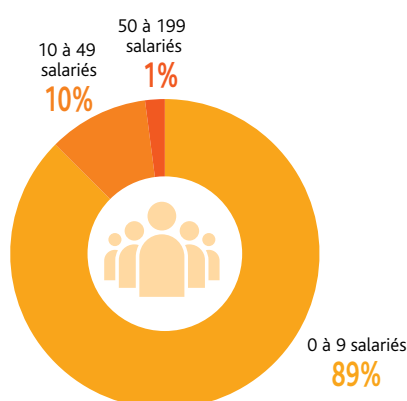
Les entreprises agricoles anticipent 8 409 recrutements. 88,8% des projets de recrutement sont exprimés par des entreprises de moins de 10 salariés. Plus de 8 projets sur 10 sont saisonniers.



ÉVOLUTION DU NOMBRE DE PROJETS DE RECRUTEMENT

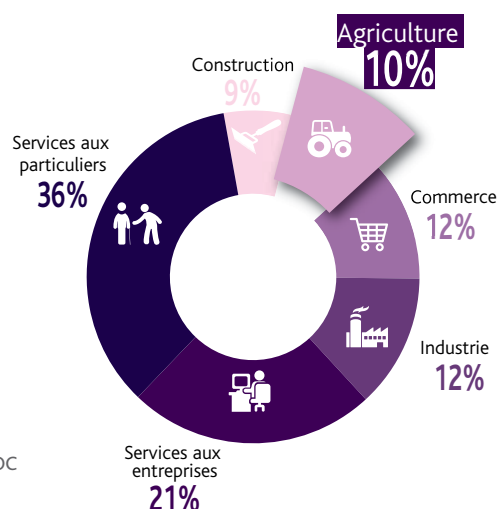


RÉPARTITION DU NOMBRE DE PROJETS DE RECRUTEMENT SELON LA TAILLE DE L'ÉTABLISSEMENT (en %)



Source : Enquête BMO 2021, Pôle emploi - CRÉDOC

RÉPARTITION DU NOMBRE DE PROJETS DE RECRUTEMENT PAR SECTEUR D'ACTIVITÉ



Les métiers les plus recherchés en 2021

LES PRINCIPAUX MÉTIERS PRÉSENTANT LE PLUS GRAND NOMBRE D'INTENTIONS D'EMBAUCHE NON SAISONNIÈRE EN 2021	Nombre de projets non saisonniers	% de projets non saisonniers par métier
 Agriculteurs salariés, ouvriers agricoles	427	16,7%
 Éleveurs salariés	192	64,4%
 Viticulteurs, arboriculteurs salariés, cueilleurs	102	3,0%
 Conducteurs d'engins agricoles ou forestiers	91	18,0%
 Maraîchers, horticulteurs salariés	79	7,2%
 Bûcherons, élagueurs, sylviculteurs salariés et agents forestiers	74	55,2%

Source : Enquête BMO 2021, Pôle emploi - CRÉDOC

1 189
 PROJETS DE RECRUTEMENT NON SAISONNIERS SONT ENVISAGÉS EN 2021 DANS L'AGRICULTURE **SOIT 14,1%** DU NOMBRE TOTAL DES PROJETS



LES PRINCIPAUX MÉTIERS LES PLUS RECHERCHÉS EN 2021	Ensemble des projets de recrutement	% de projets avec tension de recrutement	% de projets non saisonniers
 Viticulteurs, arboriculteurs salariés, cueilleurs	3 452	18,9%	3,0%
 Agriculteurs salariés, ouvriers agricoles	2 558	33,3%	16,7%
 Maraîchers, horticulteurs salariés	1 090	44,4%	7,2%
 Conducteurs d'engins agricoles ou forestiers	506	42,4%	18,0%
 Éleveurs salariés	298	70,4%	64,4%
 Bûcherons, élagueurs, sylviculteurs salariés et agents forestiers	134	67,7%	55,2%
 Ouvriers non qualifiés de l'emballage et manutentionnaires	76	16,1%	39,3%

Source : Enquête BMO 2021, Pôle emploi - CRÉDOC

8 409
 ENSEMBLE DES PROJETS DE RECRUTEMENT EN 2021 DANS LE SECTEUR DE L'AGRICULTURE



LES PRINCIPAUX MÉTIERS POUR LESQUELS LES EMPLOYEURS RESENTENT LE PLUS DE TENSION DE RECRUTEMENT EN 2021	Ensemble des projets de recrutement	% de projets avec tension de recrutement
 Conducteurs routiers et grands routiers	58	100,0%
 Éleveurs salariés	298	70,4%
 Bûcherons, élagueurs, sylviculteurs salariés et agents forestiers	134	67,7%
 Maraîchers, horticulteurs salariés	1 090	44,4%
 Conducteurs d'engins agricoles ou forestiers	506	42,4%

Source : Enquête BMO 2021, Pôle emploi - CRÉDOC

NOTE : sont uniquement retenus les métiers pour lesquels sont envisagés au minimum 50 projets de recrutement.

32,0%
 PART DE PROJETS DE RECRUTEMENT JUGÉS EN TENSION PAR LES EMPLOYEURS EN 2021

