

## ÉCLAIRAGES ET SYNTHÈSES



# ENQUÊTE BESOINS EN MAIN D'OEUVRE 2021 RÉGION CENTRE-VAL DE LOIRE

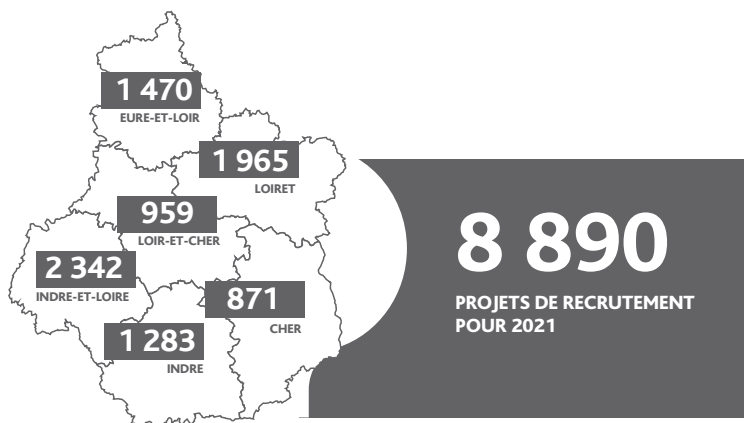
## ZOOM SUR LES MÉTIERS DU GRAND ÂGE



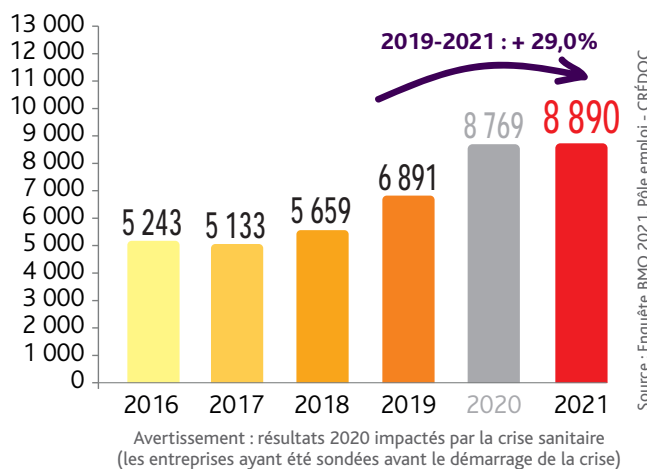
### CHIFFRES CLES

	MÉTIERS DU GRAND ÂGE	ÉVOLUTION ANNUELLE	TOUS SECTEURS
Projets de recrutement en 2021	8 890	↗	82 216
Part de l'ensemble des projets de recrutement	10,8%	↗	100,0%
Part des projets exprimés par des entreprises de moins de 10 salariés	12,4%	↗	42,3%
Part des recrutements jugés en tension par les employeurs	71,3%	→	52,5%
Part des projets de recrutement non saisonniers	79,7%	↘	69,4%

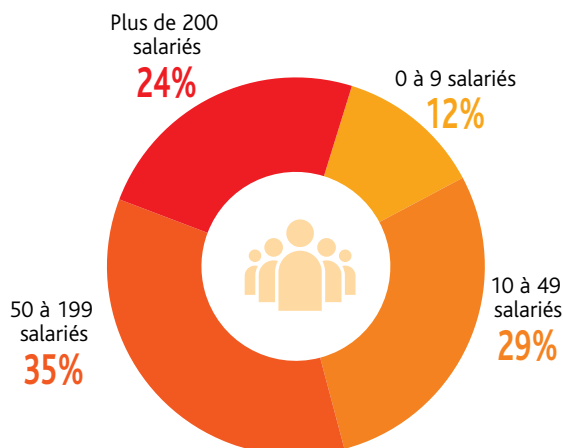
Pour 2021, les entreprises anticipent près de 9 000 recrutements pour des métiers du grand âge. Les employeurs anticipent des tensions pour 7 projets sur 10 pour ces métiers.



### ÉVOLUTION DU NOMBRE DE PROJETS DE RECRUTEMENT



### RÉPARTITION DU NOMBRE DE PROJETS DE RECRUTEMENT SELON LA TAILLE DE L'ÉTABLISSEMENT (en %)



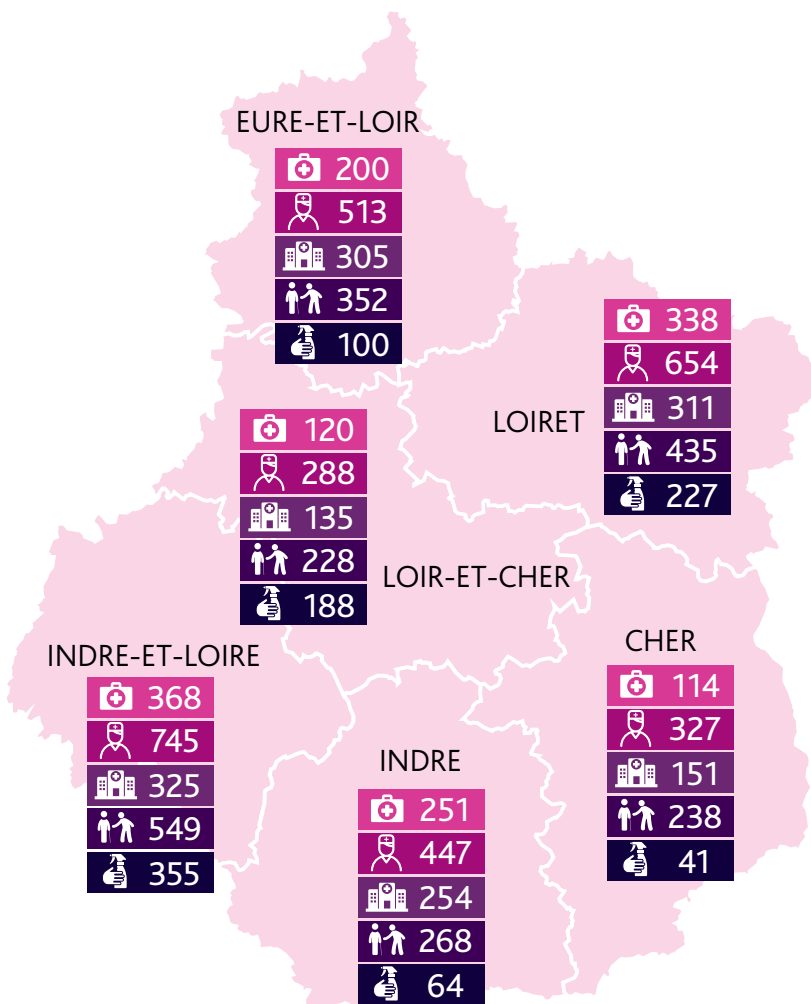
## Les métiers du grand âge

	Ensemble des projets de recrutement	% de projets avec tension de recrutement	% de projets non saisonniers
<b>Aides à domicile et aides ménagères</b>	2 070	83,1%	76,1%
<b>Agents de services hospitaliers</b>	1 480	54,5%	72,0%
<b>Aides-soignants</b>	2 975	71,5%	86,7%
<b>Infirmiers, cadres infirmiers et puéricultrices</b>	1 391	76,4%	86,0%
<b>Employés de maison et personnels de ménage</b>	974	63,8%	68,6%
	<b>8 890</b> ENSEMBLE DES MÉTIERS DU GRAND ÂGE	<b>71,3%</b> ENSEMBLE DES MÉTIERS DU GRAND ÂGE	<b>79,7%</b> ENSEMBLE DES MÉTIERS DU GRAND ÂGE

Source : Enquête BMO 2021, Pôle emploi - CRÉDOC

## Projets de recrutement par département

- Infirmiers, cadres infirmiers et puéricultrices
- Aides-soignants
- Agents de services hospitaliers
- Aides à domicile et aides ménagères
- Employés de maison et personnels de ménage



## Les 5 premiers bassins d'emploi selon le métier

Infirmiers, cadres infirmiers et puéricultrices	Aides-soignants	Agents de services hospitaliers
<b>273</b> (Tours)	<b>543</b> (Tours)	<b>229</b> (Châteauroux)
<b>206</b> (Châteauroux)	<b>348</b> (Orléans)	<b>198</b> (Orléans)
<b>177</b> (Orléans)	<b>330</b> (Châteauroux)	<b>155</b> (Tours)
<b>134</b> (Montargis)	<b>288</b> (Chartres)	<b>114</b> (Blois)
<b>125</b> (Chartres)	<b>181</b> (Blois)	<b>100</b> (Chartres)

Aides à domicile et aides ménagères	Employés de maison et personnels de ménage
<b>388</b> (Tours)	<b>282</b> (Tours)
<b>297</b> (Orléans)	<b>179</b> (Orléans)
<b>277</b> (Chartres)	<b>100</b> (Blois)
<b>151</b> (Bourges)	<b>72</b> (Romorantin)
<b>144</b> (Blois)	<b>54</b> (Châteauroux)