



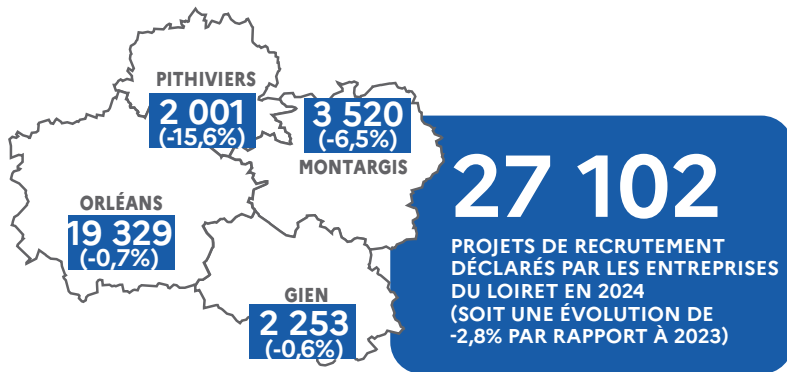
ÉCLAIRAGES ET SYNTHÈSES

ENQUÊTE BESOINS EN MAIN D'ŒUVRE 2024
RÉGION CENTRE-VAL DE LOIRE
ZOOM SUR LE DÉPARTEMENT DU LOIRET

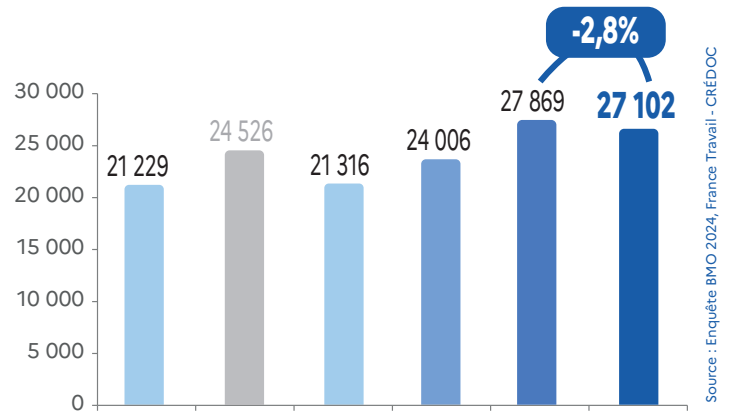
CHIFFRES CLÉS

| | LOIRET | ÉVOLUTION ANNUELLE | TOTAL RÉGION |
|---|--------|--------------------|--------------|
| Projets de recrutement en 2024 | 27 102 | ↘ | 100 333 |
| Part des entreprises envisageant de recruter en 2024 | 30,4% | ↘ | 29,6% |
| Part des projets de recrutement issus du secteur des services | 59,8% | ↗ | 58,3% |
| Part des projets exprimés par des entreprises de moins de 10 salariés | 33,2% | ↘ | 38,9% |
| Part des recrutements jugés en tension par les employeurs | 65,9% | ↘ | 61,6% |
| Part des projets de recrutement non saisonniers | 81,9% | ↗ | 73,3% |

Plus de 27 000 projets de recrutement ont été déclarés par les employeurs du Loiret pour l'année 2024 dont près de 60% émanent des entreprises de services. Les employeurs anticipent des tensions pour les deux-tiers de leurs intentions d'embauche. C'est 4,3 points au-dessus de la moyenne régionale (65,9% contre 61,6% au niveau régional).

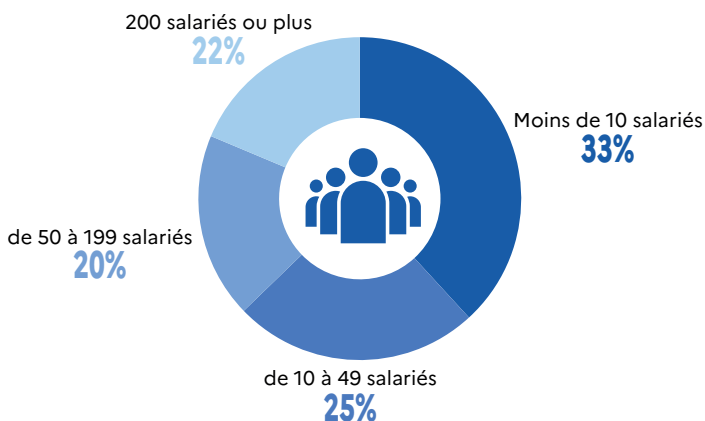


ÉVOLUTION DU NOMBRE DE PROJETS DE RECRUTEMENT

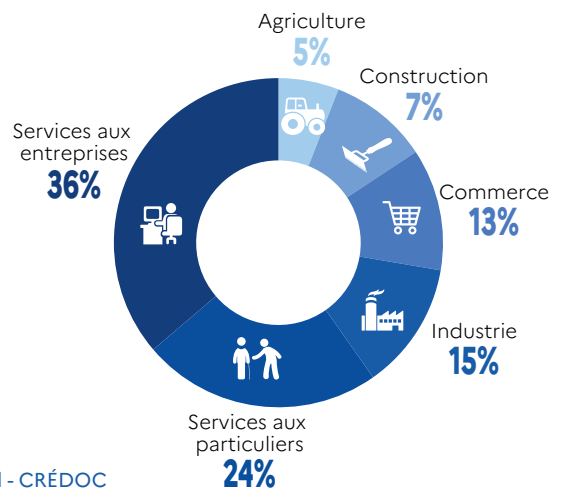


Avertissement : résultats 2020 impactés par la crise sanitaire (les entreprises ayant été sondées avant le démarrage de la crise)

RÉPARTITION DU NOMBRE DE PROJETS DE RECRUTEMENT SELON LA TAILLE DE L'ÉTABLISSEMENT (en %)



RÉPARTITION DU NOMBRE DE PROJETS DE RECRUTEMENT PAR SECTEUR D'ACTIVITÉ



Les métiers les plus recherchés en 2024

LES 15 MÉTIERS PRÉSENTANT LE PLUS GRAND NOMBRE D'INTENTIONS D'EMBAUCHE NON SAISONNIÈRE EN 2024

| | Nombre de projets non saisonniers | % de projets non saisonniers par métier |
|---|-----------------------------------|---|
| Agents d'entretien de locaux | 1 157 | 78,2% |
| Aides de cuisine et employés polyvalents de la restauration | 835 | 87,8% |
| Aides-soignants | 684 | 92,1% |
| Infirmiers et sages-femmes | 605 | 96,9% |
| Magasiniers et préparateurs de commandes peu qualifiés | 595 | 66,2% |
| Aides à domicile et auxiliaires de vie | 575 | 90,8% |
| Conducteurs routiers | 534 | 97,1% |
| Employés de libre service | 374 | 70,4% |
| Serveurs de cafés restaurants | 350 | 57,9% |
| Artistes | 341 | 81,4% |
| Secrétaires bureautiques et assimilés | 331 | 86,4% |
| Gestionnaires de la banque et de l'assurance | 314 | 100,0% |
| Cuisiniers | 313 | 84,3% |
| Jardiniers des espaces verts et naturels | 283 | 72,9% |
| Employés et techniciens commerciaux des assurances | 273 | 94,2% |

Source : Enquête BMO 2024, France Travail - CRÉDOC

22 203

PROJETS DE RECRUTEMENT NON SAISONNIERS SONT ENVISAGÉS EN 2024 DANS LE DÉPARTEMENT DU LOIRET
SOIT 31,9%
DU NOMBRE TOTAL DES PROJETS (SOIT +0,5 POINT PAR RAPPORT À 2023)

LES 15 MÉTIERS LES PLUS RECHERCHÉS EN 2024

| | Ensemble des projets de recrutement | % de projets avec tension de recrutement | % de projets non saisonniers |
|---|-------------------------------------|--|------------------------------|
| Agents d'entretien de locaux | 1 479 | 75,9% | 78,2% |
| Aides de cuisine et employés polyvalents de la restauration | 951 | 68,6% | 87,8% |
| Magasiniers et préparateurs de commandes peu qualifiés | 899 | 79,4% | 66,2% |
| Professionnels de l'animation socioculturelle | 764 | 50,1% | 27,7% |
| Aides-soignants | 743 | 79,6% | 92,1% |
| Aides à domicile et auxiliaires de vie | 633 | 91,3% | 90,8% |
| Infirmiers et sages-femmes | 625 | 92,6% | 96,9% |
| Serveurs de cafés restaurants | 605 | 55,4% | 57,9% |
| Agriculteurs | 604 | 40,2% | 35,4% |
| Conducteurs routiers | 550 | 95,2% | 97,1% |
| Employés de libre service | 530 | 59,6% | 70,4% |
| Ouvriers du conditionnement, du tri et de l'emballage | 423 | 82,6% | 39,0% |
| Artistes | 418 | 11,4% | 81,4% |
| Jardiniers des espaces verts et naturels | 388 | 59,7% | 72,9% |
| Secrétaires bureautiques et assimilés | 383 | 45,8% | 86,4% |

Source : Enquête BMO 2024, France Travail - CRÉDOC

27 102

PROJETS DE RECRUTEMENT TOTAUX EN 2024 DANS LE DÉPARTEMENT DU LOIRET
(SOIT -2,8% PAR RAPPORT À 2023)

LES 15 MÉTIERS POUR LESQUELS LES EMPLOYEURS ANTICIPENT DE FORTES TENSIONS DE RECRUTEMENT EN 2024

| | Ensemble des projets de recrutement | % de projets avec tension de recrutement |
|--|-------------------------------------|--|
| Employés et techniciens commerciaux de la banque | 130 | 100,0% |
| Ouvriers en travaux de façade, d'étanchéité et d'isolation | 121 | 100,0% |
| Charpentiers | 144 | 96,9% |
| Ouvriers en conduite d'équipement de fabrication de pâte à papier, de papier, de carton et de panneaux de bois | 130 | 96,7% |
| Conducteurs de transport en commun sur route | 206 | 96,0% |
| Conducteurs routiers | 550 | 95,2% |
| Autres professionnels para-médicaux | 151 | 94,2% |
| Médecins | 184 | 93,9% |
| Ouvriers de la maintenance générale et mécanique | 202 | 93,7% |
| Infirmiers et sages-femmes | 625 | 92,6% |
| Ouvriers de la maintenance en électricité et en électronique | 119 | 91,5% |
| Agents de sécurité et de surveillance | 238 | 91,3% |
| Aides à domicile et auxiliaires de vie | 633 | 91,3% |
| Ouvriers qualifiés en menuiserie et en agencement du BTP | 180 | 90,3% |
| Techniciens médicaux et préparateurs | 127 | 90,0% |

Source : Enquête BMO 2024, France Travail - CRÉDOC

NOTE : sont uniquement retenus les métiers pour lesquels sont envisagés au minimum 100 projets de recrutement.

65,9%

PART DE PROJETS DE RECRUTEMENT JUGÉS EN TENSION PAR LES EMPLOYEURS EN 2024
(SOIT -6,9 POINTS PAR RAPPORT À 2023)