



ÉCLAIRAGES ET SYNTHÈSES

ENQUÊTE BESOINS EN MAIN D'OEUVRE 2022

RÉGION CENTRE-VAL DE LOIRE

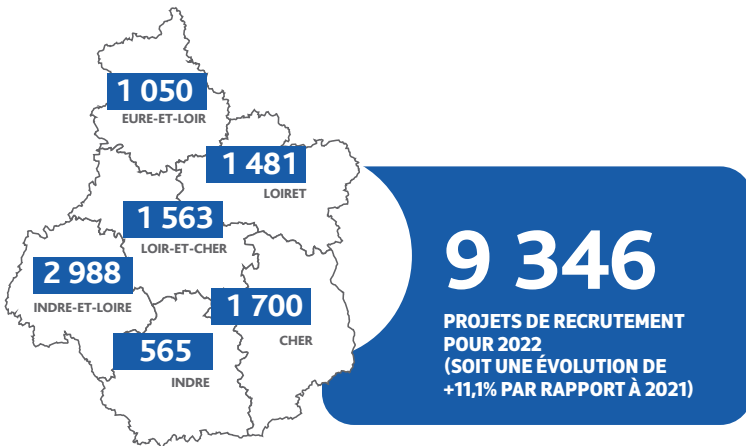
ZOOM SUR L'AGRICULTURE

CHIFFRES CLES

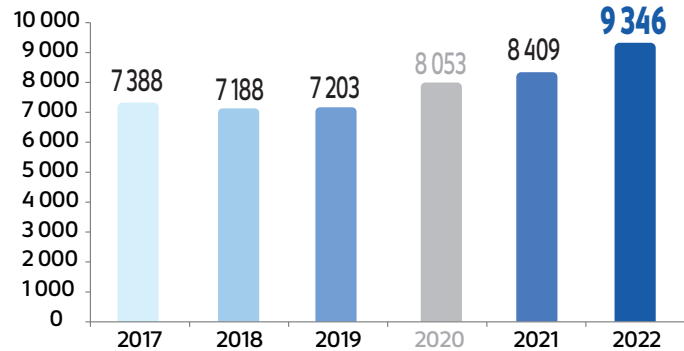
	Projets de recrutement en 2022
	Part des entreprises du secteur envisageant de recruter en 2022
	Part de l'ensemble des projets de recrutement
	Part des projets exprimés par des entreprises de moins de 10 salariés
	Part des recrutements jugés en tension par les employeurs
	Part des projets de recrutement non saisonniers

AGRICULTURE	EVOLUTION ANNUELLE	TOUS SECTEURS
9 346	↗	93 076
36,6%	↗	31,5%
10,0%	↘	100,0%
89,8%	↗	43,2%
46,8%	↗	64,1%
22,4%	↗	76,0%

Les entreprises agricoles anticipent plus de 9 300 recrutements. Près de 9 projets de recrutement sur 10 sont exprimés par des entreprises de moins de 10 salariés. Les 3 quarts des projets sont saisonniers.



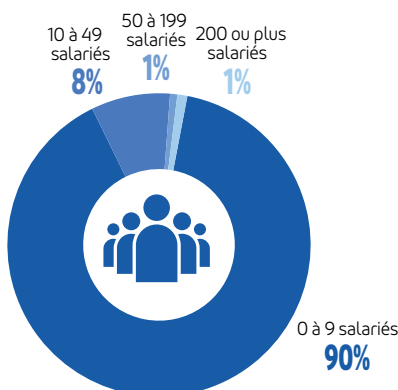
ÉVOLUTION DU NOMBRE DE PROJETS DE RECRUTEMENT



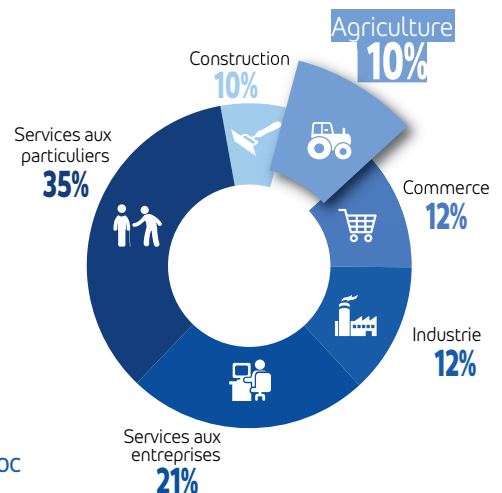
Avertissement : résultats 2020 impactés par la crise sanitaire (les entreprises ayant été sondées avant le démarrage de la crise)

Source : Enquête BMO 2022, Pôle emploi - CRÉDOC

RÉPARTITION DU NOMBRE DE PROJETS DE RECRUTEMENT SELON LA TAILLE DE L'ÉTABLISSEMENT (en %)




RÉPARTITION DU NOMBRE DE PROJETS DE RECRUTEMENT PAR SECTEUR D'ACTIVITÉ



Source : Enquête BMO 2022, Pôle emploi - CRÉDOC

Les métiers les plus recherchés en 2022

LES PRINCIPAUX MÉTIERS PRÉSENTANT LE PLUS GRAND NOMBRE D'INTENTIONS D'EMBAUCHE NON SAISONNIÈRE EN 2022

	Nombre de projets non saisonniers	% de projets non saisonniers par métier
 Agriculteurs salariés, ouvriers agricoles	826	46,8%
 Viticulteurs, arboriculteurs salariés, cueilleurs	306	8,5%
 Éleveurs salariés	253	63,4%
 Conducteurs d'engins agricoles ou forestiers	175	31,5%
 Bûcherons, élagueurs, sylviculteurs salariés et agents forestiers	131	91,4%
 Maraîchers, horticulteurs salariés	72	7,0%
 Techniciens et agents d'encadrement d'exploitations agricoles	71	100,0%

Source : Enquête BMO 2022, Pôle emploi - CRÉDOC

2 095

PROJETS DE RECRUTEMENT NON SAISONNIERS SONT ENVISAGÉS EN 2022 DANS L'AGRICULTURE **SOIT 22,4%** DU NOMBRE TOTAL DES PROJETS (SOIT +8 POINTS PAR RAPPORT A 2021)



LES PRINCIPAUX MÉTIERS LES PLUS RECHERCHÉS EN 2022

	Ensemble des projets de recrutement	% de projets avec tension de recrutement	% de projets non saisonniers
 Viticulteurs, arboriculteurs salariés, cueilleurs	3 592	36,1%	8,5%
 Agriculteurs salariés, ouvriers agricoles	2 908	48,8%	28,4%
 Maraîchers, horticulteurs salariés	1 313	55,2%	7,0%
 Conducteurs d'engins agricoles ou forestiers	556	54,2%	31,5%
 Éleveurs salariés	398	72,7%	63,4%
 Bûcherons, élagueurs, sylviculteurs salariés et agents forestiers	143	62,6%	91,4%
 Techniciens et agents d'encadrement d'exploitations agricoles	71	76,8%	100,0%

Source : Enquête BMO 2022, Pôle emploi - CRÉDOC

9 346

ENSEMBLE DES PROJETS DE RECRUTEMENT EN 2022 DANS LE SECTEUR DE L'AGRICULTURE (SOIT +11,1% PAR RAPPORT A 2021)



LES PRINCIPAUX MÉTIERS POUR LESQUELS LES EMPLOYEURS RESSENTENT LE PLUS DE TENSION DE RECRUTEMENT EN 2022

	Ensemble des projets de recrutement	% de projets avec tension de recrutement
 Techniciens et agents d'encadrement d'exploitations agricoles	71	76,8%
 Éleveurs salariés	398	72,7%
 Bûcherons, élagueurs, sylviculteurs salariés et agents forestiers	143	62,6%
 Maraîchers, horticulteurs salariés	1 313	55,2%
 Conducteurs d'engins agricoles ou forestiers	556	54,2%
 Agriculteurs salariés, ouvriers agricoles	2 908	48,8%

Source : Enquête BMO 2022, Pôle emploi - CRÉDOC

NOTE : sont uniquement retenus les métiers pour lesquels sont envisagés au minimum 50 projets de recrutement.

46,8%

PART DE PROJETS DE RECRUTEMENT JUGÉS EN TENSION PAR LES EMPLOYEURS EN 2022 (SOIT +14,8 POINTS PAR RAPPORT A 2021)

