

ÉCLAIRAGES ET SYNTHÈSES

ENQUÊTE BESOINS EN MAIN D'OEUVRE 2022 RÉGION CENTRE-VAL DE LOIRE

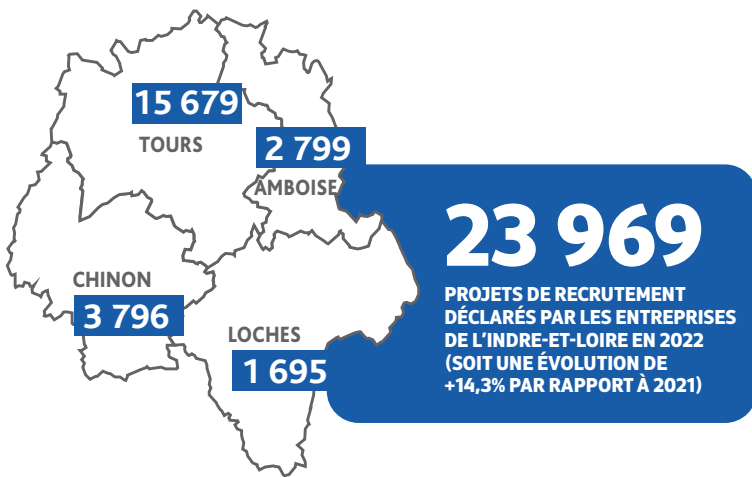
ZOOM SUR LE DÉPARTEMENT DE L'INDRE-ET-LOIRE

CHIFFRES CLES

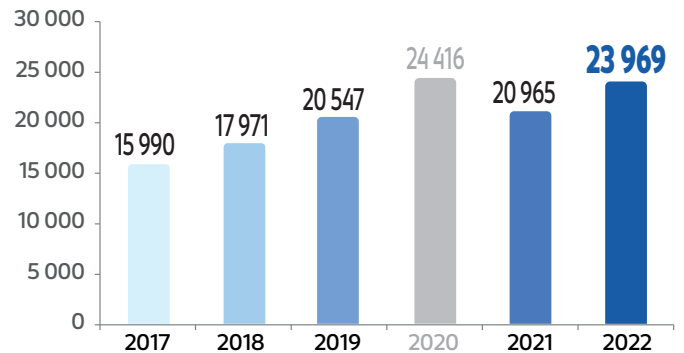
- Projets de recrutement en 2022
- Part des entreprises du secteur envisageant de recruter en 2022
- Part des projets de recrutement issus du secteur des services
- Part des projets exprimés par des entreprises de moins de 10 salariés
- Part des recrutements jugés en tension par les employeurs
- Part des projets de recrutement non saisonniers

INDRE-ET-LOIRE	ÉVOLUTION ANNUELLE	TOTAL RÉGION
23 969	↗	93 076
34,2%	↗	31,5%
57,7%	↘	56,2%
49,0%	↗	43,2%
63,1%	↗	64,1%
72,1%	↗	76,0%

Les entreprises d'Indre-et-Loire déclarent 23 969 intentions d'embauche pour 2022, nombre en hausse de 14,3%. Avec 34,2% d'établissements envisageant de recruter, ce département se place 2,7 points au-dessus de la moyenne régionale. 1 projet de recrutement sur 2 est exprimé par une entreprise de moins de 10 salariés dans ce département.



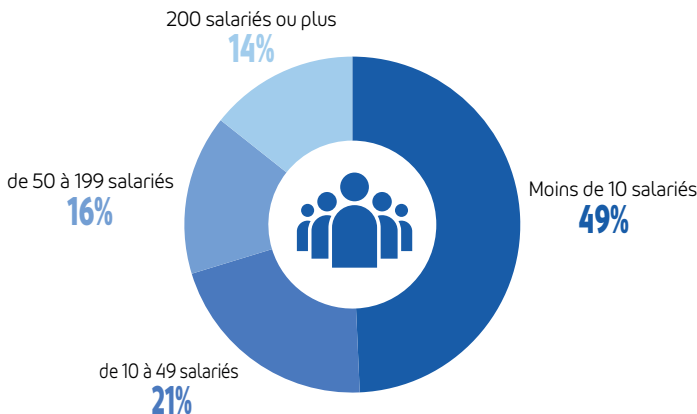
ÉVOLUTION DU NOMBRE DE PROJETS DE RECRUTEMENT



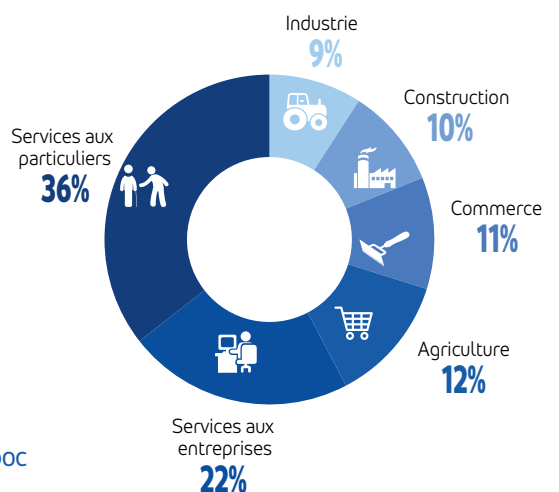
Avertissement : résultats 2020 impactés par la crise sanitaire (les entreprises ayant été sondées avant le démarrage de la crise)

Source : Enquête BMO 2022, Pôle emploi - CRÉDOC

RÉPARTITION DU NOMBRE DE PROJETS DE RECRUTEMENT SELON LA TAILLE DE L'ÉTABLISSEMENT (en %)



RÉPARTITION DU NOMBRE DE PROJETS DE RECRUTEMENT PAR SECTEUR D'ACTIVITÉ



Source : Enquête BMO 2022, Pôle emploi - CRÉDOC

Les métiers les plus recherchés en 2022

LES 15 MÉTIERS PRÉSENTANT LE PLUS GRAND NOMBRE D'INTENTIONS D'EMBAUCHE NON SAISONNIÈRE EN 2022

	Nombre de projets non saisonniers	% de projets non saisonniers par métier
Agents d'entretien de locaux	789	77,6%
Aides-soignants	769	86,2%
Aides à domicile, aides ménagères, travailleuses familiales	526	87,2%
Ouvriers non qualifiés de l'emballage et manutentionnaires	402	64,3%
Aides, apprentis, employés polyvalents de cuisine	364	63,2%
Employés de libre-service	352	67,9%
Serveurs de cafés, de restaurants et commis	349	39,4%
Infirmiers, cadres infirmiers et puéricultrices	315	85,3%
Agents de services hospitaliers	299	69,1%
Jardiniers salariés, paysagistes	295	56,9%
Agriculteurs salariés, ouvriers agricoles	291	39,5%
Ouvriers non qualifiés du gros œuvre du bâtiment	263	100,0%
Secrétaires bureautiques et assimilés	258	89,8%
Cuisiniers	247	60,2%
Artistes, professeurs d'art	232	80,8%

Source : Enquête BMO 2022, Pôle emploi - CRÉDOC

17 276

PROJETS DE RECRUTEMENT NON SAISONNIERS SONT ENVISAGÉS EN 2022 DANS LE DÉPARTEMENT DE L'INDRE-ET-LOIRE (SOIT **72,1%** DU NOMBRE TOTAL DES PROJETS (SOIT +5,8 POINTS PAR RAPPORT A 2021))

LES 15 MÉTIERS LES PLUS RECHERCHÉS EN 2022

	Ensemble des projets de recrutement	% de projets avec tension de recrutement	% de projets non saisonniers
Viticulteurs, arboriculteurs salariés, cueilleurs	1728	33,4%	5,0%
Agents d'entretien de locaux	1016	64,1%	77,6%
Aides-soignants	892	88,1%	86,2%
Serveurs de cafés, de restaurants et commis	885	66,9%	39,4%
Agriculteurs salariés, ouvriers agricoles	738	48,0%	39,5%
Ouvriers non qualifiés de l'emballage et manutentionnaires	625	55,2%	64,3%
Aides à domicile, aides ménagères, travailleuses familiales	603	91,9%	87,2%
Aides, apprentis, employés polyvalents de cuisine	576	70,5%	63,2%
Employés de libre-service	518	51,7%	67,9%
Jardiniers salariés, paysagistes	518	36,7%	56,9%
Maraîchers, horticulteurs salariés	502	55,2%	13,9%
Professionnels de l'animation socioculturelle	493	45,4%	22,7%
Employés de l'hôtellerie	493	67,0%	39,5%
Agents de services hospitaliers	432	55,4%	69,1%
Cuisiniers	411	70,7%	60,2%

Source : Enquête BMO 2022, Pôle emploi - CRÉDOC

23 969

PROJETS DE RECRUTEMENT TOTAUX EN 2022 DANS LE DÉPARTEMENT DE L'INDRE-ET-LOIRE (SOIT +14,3% PAR RAPPORT A 2021)

LES 15 MÉTIERS POUR LESQUELS LES EMPLOYEURS RESSENTENT LE PLUS DE TENSION DE RECRUTEMENT EN 2022

	Ensemble des projets de recrutement	% de projets avec tension de recrutement
Maçons	209	100,0%
Ouvriers qualifiés travaillant par enlèvement de métal	107	97,7%
Couvreurs	166	95,2%
Educateurs spécialisés	168	95,1%
Vendeurs généralistes	123	94,4%
Techniciens et agents de maîtrise de la maintenance et de l'environnement	210	92,2%
Aides à domicile, aides ménagères, travailleuses familiales	603	91,9%
Ouvriers qualifiés de la peinture et de la finition du bâtiment	160	91,5%
Infirmiers, cadres infirmiers et puéricultrices	369	90,7%
Représentants auprès des particuliers	141	90,6%
Formateurs	173	89,6%
Coiffeurs, esthéticiens, hydrothérapeutes	211	89,2%
Conducteurs routiers et grands routiers	162	89,2%
Ouvriers qualifiés des travaux publics, du béton et de l'extraction	146	89,2%
Électriciens du bâtiment	193	89,0%

Source : Enquête BMO 2022, Pôle emploi - CRÉDOC

NOTE : sont uniquement retenus les métiers pour lesquels sont envisagés au minimum 100 projets de recrutement.

63,1%

PART DE PROJETS DE RECRUTEMENT JUGÉS EN TENSION PAR LES EMPLOYEURS EN 2022 (SOIT +14,1 POINTS PAR RAPPORT A 2021)