

ÉCLAIRAGES ET SYNTHÈSES

# ENQUÊTE BESOINS EN MAIN D'OEUVRE 2022

## RÉGION CENTRE-VAL DE LOIRE

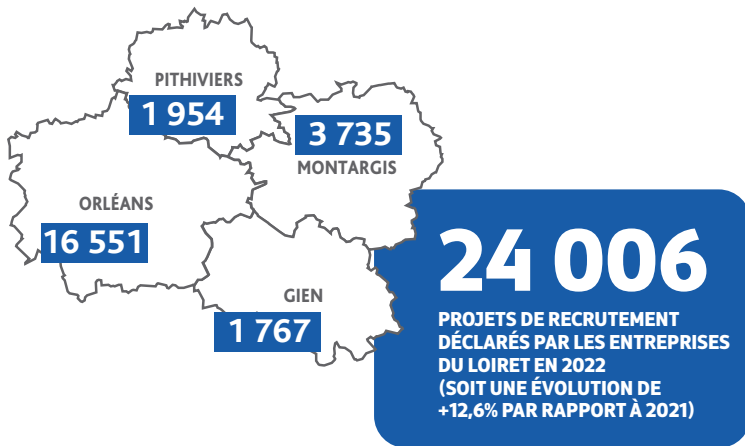
### ZOOM SUR LE DÉPARTEMENT DU LOIRET

CHIFFRES CLES

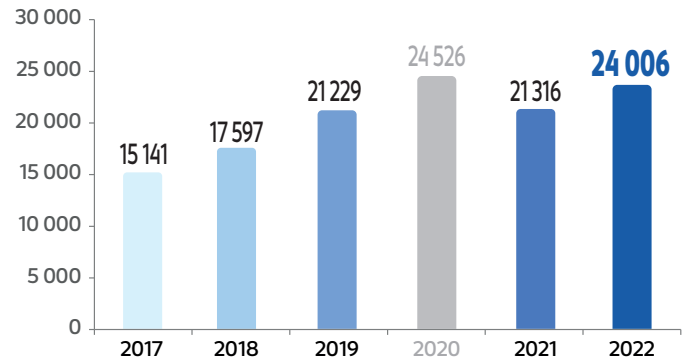
- Projets de recrutement en 2022
- Part des entreprises du secteur envisageant de recruter en 2022
- Part des projets de recrutement issus du secteur des services
- Part des projets exprimés par des entreprises de moins de 10 salariés
- Part des recrutements jugés en tension par les employeurs
- Part des projets de recrutement non saisonniers

LOIRET	ÉVOLUTION ANNUELLE	TOTAL RÉGION
24 006	↗	93 076
32,5%	↗	31,5%
59,5%	↗	56,2%
39,9%	↗	43,2%
66,7%	↗	64,1%
83,4%	↗	76,0%

Les entreprises du département du Loiret projettent plus de 24 000 recrutements dont 39,9% proviennent des entreprises de moins de 10 salariés. Les employeurs anticipent des tensions pour 66,7% de leurs intentions d'embauche. C'est 2,6 points au-dessus de la moyenne régionale et en hausse de 8 points par rapport à 2021.



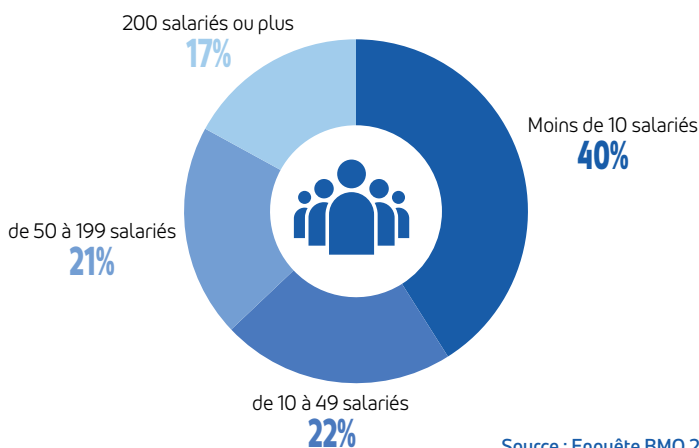
ÉVOLUTION DU NOMBRE DE PROJETS DE RECRUTEMENT



Avertissement : résultats 2020 impactés par la crise sanitaire (les entreprises ayant été sondées avant le démarrage de la crise)

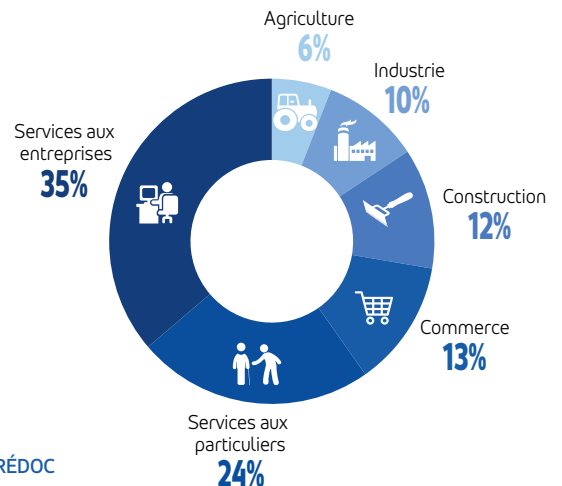
Source : Enquête BMO 2022, Pôle emploi - CRÉDOC

RÉPARTITION DU NOMBRE DE PROJETS DE RECRUTEMENT SELON LA TAILLE DE L'ÉTABLISSEMENT (en %)



Source : Enquête BMO 2022, Pôle emploi - CRÉDOC

RÉPARTITION DU NOMBRE DE PROJETS DE RECRUTEMENT PAR SECTEUR D'ACTIVITÉ



# Les métiers les plus recherchés en 2022

## LES 15 MÉTIERS PRÉSENTANT LE PLUS GRAND NOMBRE D'INTENTIONS D'EMBAUCHE NON SAISONNIÈRE EN 2022

	Nombre de projets non saisonniers	% de projets non saisonniers par métier
Agents d'entretien de locaux	905	91,2%
Aides, apprentis, employés polyvalents de cuisine	607	89,2%
Aides à domicile, aides ménagères, travailleuses familiales	544	93,7%
Ouvriers non qualifiés de l'emballage et manutentionnaires	465	71,1%
Professionnels de l'animation socioculturelle	444	58,6%
Aides-soignants	432	70,1%
Serveurs de cafés, de restaurants et commis	419	77,6%
Conducteurs routiers et grands routiers	395	91,2%
Surveillants d'établissements scolaires	394	99,3%
Employés de maison et personnels de ménage	390	88,6%
Educateurs spécialisés	379	93,4%
Infirmiers, cadres infirmiers et puéricultrices	378	92,3%
Employés de libre-service	364	74,1%
Commerciaux	362	100,0%
Ouvriers non qualifiés du gros œuvre du bâtiment	347	98,5%

Source : Enquête BMO 2022, Pôle emploi - CRÉDOC

# 20 026

PROJETS DE RECRUTEMENT NON SAISONNIERS SONT ENVISAGÉS EN 2022 DANS LE DÉPARTEMENT DU LOIRET **SOIT 83,4%** DU NOMBRE TOTAL DES PROJETS (SOIT +9,2 POINTS PAR RAPPORT A 2021)

## LES 15 MÉTIERS LES PLUS RECHERCHÉS EN 2022

	Ensemble des projets de recrutement	% de projets avec tension de recrutement	% de projets non saisonniers
Agents d'entretien de locaux	993	79,1%	91,2%
Professionnels de l'animation socioculturelle	757	43,3%	58,6%
Aides, apprentis, employés polyvalents de cuisine	680	90,8%	89,2%
Ouvriers non qualifiés de l'emballage et manutentionnaires	653	47,2%	71,1%
Aides-soignants	617	81,6%	70,1%
Agriculteurs salariés, ouvriers agricoles	607	46,6%	33,0%
Aides à domicile, aides ménagères, travailleuses familiales	580	89,8%	93,7%
Serveurs de cafés, de restaurants et commis	540	80,1%	77,6%
Maraîchers, horticulteurs salariés	501	46,6%	9,5%
Employés de libre-service	492	67,5%	74,1%
Employés de maison et personnels de ménage	440	42,0%	88,6%
Conducteurs routiers et grands routiers	434	79,8%	91,2%
Infirmiers, cadres infirmiers et puéricultrices	409	92,6%	92,3%
Artistes, professeurs d'art	409	6,6%	45,5%
Educateurs spécialisés	406	87,3%	93,4%

Source : Enquête BMO 2022, Pôle emploi - CRÉDOC

# 24 006

PROJETS DE RECRUTEMENT TOTAUX EN 2022 DANS LE DÉPARTEMENT DU LOIRET (SOIT +12,6% PAR RAPPORT A 2021)

## LES 15 MÉTIERS POUR LESQUELS LES EMPLOYEURS RESSENTENT LE PLUS DE TENSION DE RECRUTEMENT EN 2022

	Ensemble des projets de recrutement	% de projets avec tension de recrutement
Chaudronniers, tôliers, traceurs, serruriers, métalliers, forgerons	118	98,8%
Cadres des assurances	101	98,0%
Ingénieurs et cadres d'études, R&D informatique, chefs projets informatiques	230	97,8%
Représentants auprès des particuliers	192	95,9%
Monteurs, ajusteurs, contrôleurs et autres ouvriers qualifiés de la mécanique	114	95,7%
Médecins	155	95,2%
Électriciens du bâtiment	122	94,3%
Techniciens médicaux et préparateurs	102	93,9%
Infirmiers, cadres infirmiers et puéricultrices	409	92,6%
Couvresseurs	234	91,2%
Aides, apprentis, employés polyvalents de cuisine	680	90,8%
Aides à domicile, aides ménagères, travailleuses familiales	580	89,8%
Ouvriers qualifiés de la peinture et de la finition du bâtiment	127	89,3%
Plombiers, chauffagistes	246	87,6%
Educateurs spécialisés	406	87,3%

Source : Enquête BMO 2022, Pôle emploi - CRÉDOC

NOTE : sont uniquement retenus les métiers pour lesquels sont envisagés au minimum 100 projets de recrutement.

# 66,7%

PART DE PROJETS DE RECRUTEMENT JUGÉS EN TENSION PAR LES EMPLOYEURS EN 2022 (SOIT +8 POINTS PAR RAPPORT A 2021)