



ÉCLAIRAGES ET SYNTHÈSES

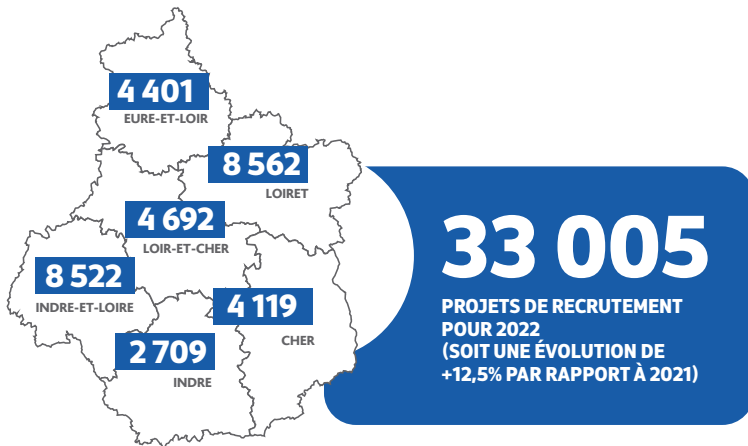
ENQUÊTE BESOINS EN MAIN D'OEUVRE 2022  
RÉGION CENTRE-VAL DE LOIRE

ZOOM SUR LE SECTEUR DES **SERVICES AUX PARTICULIERS**

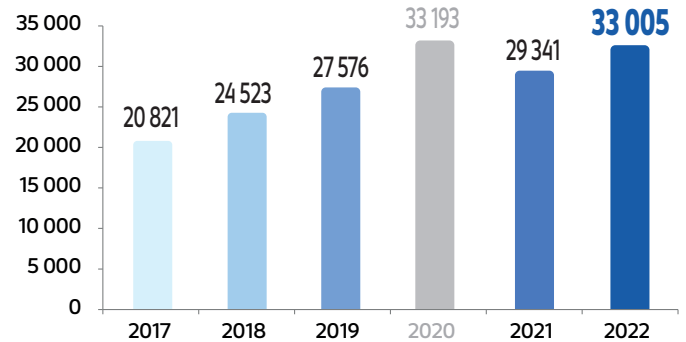
CHIFFRES CLES

	SERVICES AUX PARTICULIERS	EVOLUTION ANNUELLE	TOUS SECTEURS
Projets de recrutement en 2022	33 005	↗	93 076
Part des entreprises du secteur envisageant de recruter en 2022	31,9%	↗	31,5%
Part de l'ensemble des projets de recrutement	35,5%	→	100,0%
Part des projets exprimés par des entreprises de moins de 10 salariés	36,4%	↗	43,2%
Part des recrutements jugés en tension par les employeurs	64,7%	↗	64,1%
Part des projets de recrutement non saisonniers	72,6%	↗	76,0%

Les entreprises de services aux particuliers projettent plus de 33 000 recrutements pour 2022. Ce nombre est en hausse de 12,5% par rapport à 2021. Cela représente plus d'un tiers des intentions d'embauche de la région.



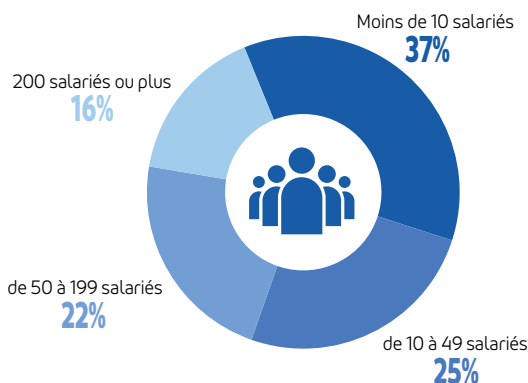
ÉVOLUTION DU NOMBRE DE PROJETS DE RECRUTEMENT



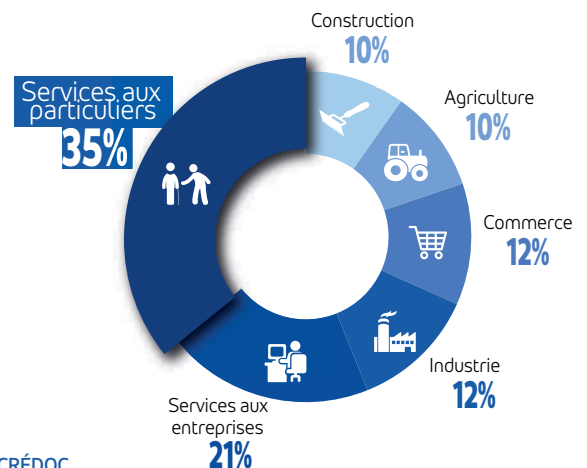
Avertissement : résultats 2020 impactés par la crise sanitaire (les entreprises ayant été sondées avant le démarrage de la crise)

Source : Enquête BMO 2022, Pôle emploi - CRÉDOC

RÉPARTITION DU NOMBRE DE PROJETS DE RECRUTEMENT SELON LA TAILLE DE L'ÉTABLISSEMENT (en %)



RÉPARTITION DU NOMBRE DE PROJETS DE RECRUTEMENT PAR SECTEUR D'ACTIVITÉ



Source : Enquête BMO 2022, Pôle emploi - CRÉDOC

# Les métiers les plus recherchés en 2022

## LES 15 MÉTIERS PRÉSENTANT LE PLUS GRAND NOMBRE D'INTENTIONS D'EMBAUCHE NON SAISONNIÈRE EN 2022

	Nombre de projets non saisonniers	% de projets non saisonniers par métier
<b>Aides-soignants</b>	2 251	79,9%
<b>Aides à domicile, aides ménagères, travailleuses familiales</b>	1 938	88,3%
<b>Aides, apprentis, employés polyvalents de cuisine</b>	1 675	65,9%
Agents d'entretien de locaux	1 244	83,2%
Serveurs de cafés, de restaurants et commis	1 220	50,3%
Infirmiers, cadres infirmiers et puéricultrices	1 192	85,3%
Surveillants d'établissements scolaires	1 120	98,4%
Educateurs spécialisés	986	90,6%
Professionnels de l'animation socioculturelle	820	35,7%
Agents de services hospitaliers	779	68,4%
Cuisiniers	724	61,3%
Coiffeurs, esthéticiens, hydrothérapeutes	792	94,6%
Artistes, professeurs d'art	571	61,0%
Employés de l'hôtellerie	558	44,8%
Formateurs	539	87,4%

Source : Enquête BMO 2022, Pôle emploi - CRÉDOC

# 23 975

PROJETS DE RECRUTEMENT NON SAISONNIERS SONT ENVISAGÉS EN 2022 DANS LES SERVICES AUX PARTICULIERS **SOIT +2,6%** DU NOMBRE TOTAL DES PROJETS (SOIT +3,5 POINTS PAR RAPPORT A 2021)

## LES 15 MÉTIERS LES PLUS RECHERCHÉS EN 2022

	Ensemble des projets de recrutement	% de projets avec tension de recrutement	% de projets non saisonniers
<b>Aides-soignants</b>	2 816	83,4%	79,9%
<b>Aides, apprentis, employés polyvalents de cuisine</b>	2 540	79,8%	65,9%
<b>Serveurs de cafés, de restaurants et commis</b>	2 424	67,4%	50,3%
Professionnels de l'animation socioculturelle	2 296	38,5%	35,7%
Aides à domicile, aides ménagères, travailleuses familiales	2 195	91,9%	88,3%
Agents d'entretien de locaux	1 495	38,0%	83,2%
Infirmiers, cadres infirmiers et puéricultrices	1 398	88,1%	85,3%
Employés de l'hôtellerie	1 246	76,1%	44,8%
Cuisiniers	1 181	77,2%	61,3%
Agents de services hospitaliers	1 139	50,0%	68,4%
Surveillants d'établissements scolaires	1 138	42,4%	98,4%
Educateurs spécialisés	1 088	81,9%	90,6%
Artistes, professeurs d'art	937	8,2%	61,0%
Sportifs et animateurs sportifs	738	67,0%	57,1%
Coiffeurs, esthéticiens, hydrothérapeutes	732	84,0%	94,7%

Source : Enquête BMO 2022, Pôle emploi - CRÉDOC

# 33 005

ENSEMBLE DES PROJETS DE RECRUTEMENT EN 2022 DANS LES SERVICES AUX PARTICULIERS (SOIT +12,5% PAR RAPPORT A 2021)

## LES 15 MÉTIERS POUR LESQUELS LES EMPLOYEURS RESSENTENT LE PLUS DE TENSION DE RECRUTEMENT EN 2022

	Ensemble des projets de recrutement	% de projets avec tension de recrutement
<b>Aides à domicile, aides ménagères, travailleuses familiales</b>	2 195	91,9%
<b>Infirmiers, cadres infirmiers et puéricultrices</b>	1 398	88,1%
<b>Formateurs</b>	616	86,0%
Coiffeurs, esthéticiens, hydrothérapeutes	732	84,0%
Aides-soignants	2 816	83,4%
Conducteurs de véhicules légers	510	82,4%
Educateurs spécialisés	1 188	81,9%
Aides, apprentis, employés polyvalents de cuisine	2 540	79,8%
Cuisiniers	1 181	77,2%
Employés de l'hôtellerie	1 246	76,1%
Employés de maison et personnels de ménage	526	75,1%
Serveurs de cafés, de restaurants et commis	2 424	67,4%
Sportifs et animateurs sportifs	738	67,0%
Employés services divers	404	51,1%
Agents de services hospitaliers	1 139	50,0%

Source : Enquête BMO 2022, Pôle emploi - CRÉDOC

NOTE : sont uniquement retenus les métiers pour lesquels sont envisagés au minimum 400 projets de recrutement.

# 64,7%

PART DE PROJETS DE RECRUTEMENT JUGÉS EN TENSION PAR LES EMPLOYEURS EN 2022 (SOIT +9,4 POINTS PAR RAPPORT A 2021)