

# Pôle emploi Grand Est

Plus de 4 000 professionnels mobilisés pour l'emploi

Vous souhaitez plus de résultats chiffrés ? Pôle emploi Grand Est met à votre disposition ses statistiques régionales sur

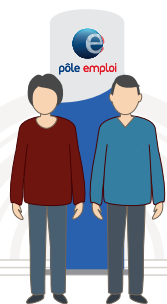
[dataemploi.pole-emploi.fr](http://dataemploi.pole-emploi.fr)  
OU  
[statsemploi-grandest.fr](http://statsemploi-grandest.fr)

# Chiffres clés

## Demandeurs d'emploi

### RETOUR À L'EMPLOI

**326 774** <sup>(1)</sup> personnes inscrites à Pôle emploi ont retrouvé un emploi d'au moins un mois sur les 12 derniers mois



### ACCOMPAGNEMENT

Taux des demandeurs d'emploi satisfaits de leur accompagnement par Pôle emploi **85 %** <sup>(1)</sup>

**58,6 %** <sup>(1)</sup> Taux d'accès à l'emploi 6 mois après la fin d'une formation prescrite par Pôle emploi



Nombre de demandeurs d'emploi sans activité pendant 12 mois au cours des 15 derniers mois **87 312** <sup>(1)</sup>



### INDEMNISATION

**92,7 %** <sup>(1)</sup> Taux de notification des demandes d'allocation dans les 21 jours

**2 345 250 087 €** d'allocations et aides Assurance Chômage versées en 2022



**82,6 %** <sup>(1)</sup> des demandeurs d'emploi satisfaits quant à la facilité à obtenir une réponse à leur sollicitation, quel que soit le canal

## Service aux entreprises & demandeurs d'emploi

**85,0 %** <sup>(1)</sup> des entreprises sont satisfaites de nos services



Nombre d'offres d'emploi diffusées par Pôle emploi en Grand Est **848 696** <sup>(2)</sup>

### POUR LES ENTREPRISES

**272 399** <sup>(1)</sup> offres d'emploi satisfaites

**23 874** Demandeurs d'emploi avec un projet de création d'entreprise à fin décembre 2022



### POUR LES DEMANDEURS D'EMPLOI



**96 326** <sup>(1)</sup> entrées en formation (tous financeurs)



**1 649 750** <sup>(1)</sup> entretiens individuels

...dont...



**89 089** <sup>(1)</sup> entretiens individuels réalisés en visio-conférence



# Faire plus pour ceux qui en ont le plus besoin

**Au-delà de ses missions de conseil, d'indemnisation et de contrôle, Pôle emploi poursuit un objectif : offrir à tout demandeur d'emploi le bon service au bon moment. Rapidité de prise en charge, individualisation des parcours, adaptation aux situations spécifiques, particulièrement pour les publics les plus éloignés de l'emploi, Pôle emploi fait toujours plus pour ceux qui en ont le plus besoin.**

## Un accompagnement pour chaque demandeur d'emploi



Un accompagnement renforcé ou intensif pour les publics éloignés de l'emploi (jeunes ou demandeurs d'emploi en difficultés sociales).



Un accompagnement global pour les personnes en difficulté d'insertion sociale et professionnelle en partenariat avec les conseils départementaux.



Une palette d'outils digitaux pour les demandeurs d'emploi plus autonomes.



**9471**

personnes ont bénéficié d'un accompagnement global  
(Cumul de janvier à décembre 2022)

## #1JEUNE1SOLUTION

**Pôle emploi s'engage aux côtés des Missions Locales, de Cap emploi, de l'Apec et de l'ensemble des acteurs régionaux de l'emploi pour lutter contre les difficultés de recrutement et favoriser l'entrée des jeunes sur le marché du travail avec le plan gouvernemental #1jeune1solution.**

Faciliter l'entrée dans la vie professionnelle des jeunes particulièrement touchés par les conséquences de la crise sanitaire, orienter et former 200 000 d'entre eux vers les secteurs porteurs et les métiers d'avenir, accompagner des jeunes éloignés de l'emploi en construisant 300 000 parcours d'insertion sur mesure :

Le plan #1jeune1solution va accompagner les 16-25 ans pour les aider à construire leur avenir. Différents dispositifs et mesures sont développés comme le contrat initiative «jeune», les emplois francs, le parcours emploi compétences, l'insertion par l'activité économique et la mise en place de missions d'utilité publique.

## CONTRAT ENGAGEMENT JEUNES :

### OBJECTIF POUR PÔLE EMPLOI ACCOMPAGNER 100 000 JEUNES EN 2022

Destiné aux jeunes de moins de 26 ans (moins de 29 ans pour ceux en situation de handicap), il doit permettre un retour rapide à l'emploi, grâce à un **parcours sur-mesure, très intensif, dans lequel chaque**

**jeune s'engage à se mobiliser 15h à 20h par semaine avec un conseiller référent Pôle emploi.** Le dispositif est complété par une allocation de 500€ maximum (sous réserve d'éligibilité financière) et une

application dédiée « Pass emploi » permet au jeune d'échanger avec son conseiller et de bénéficier de fonctionnalités pour faciliter le suivi de son parcours



# Faciliter & accélérer les recrutements

**A travers des solutions adaptées à chaque recrutement et grâce à un bouquet de services innovants, les conseillers Pôle emploi donnent aux entreprises les moyens d'utiliser efficacement le bon service pour accélérer leurs recrutements.**

## Des conseillers au plus près des territoires

À Pôle emploi Grand Est, 527 conseillers<sup>(1)</sup> accompagnent les employeurs dans leurs recrutements, les guident à travers une gamme complète de services jusqu'à trouver la solution adaptée. Grâce à leur connaissance approfondie des bassins d'emploi locaux, ils sont les interlocuteurs privilégiés des recruteurs.



## Accélérer les recrutements

En Grand Est, 78 conseillers sont à l'écoute des entreprises. Après un diagnostic sur les offres de plus de 30 jours, ils proposent un service adapté avec un engagement de délai : améliorer l'attractivité de l'offre d'emploi, mettre en place une action #TousMobilisés, élargir la recherche de candidats en s'appuyant sur l'approche par les compétences ou sur la détection de leurs habiletés ou encore mobiliser des actions de formation pour combler des écarts par rapport aux compétences.

## Pôle emploi engagé avec ses partenaires pour lutter contre les difficultés de recrutement

L'enquête annuelle de besoins de mains d'oeuvre 2022 à l'initiative de Pôle emploi et avec le concours du Credoc met en évidence **6 secteurs en tension dans le Grand Est : Santé - Action Sociale, Bâtiment Travaux Publics, Industrie, Hôtellerie -Café-Restaurant, Transport/ Logistique, et Commerce.**

58,3% des intentions d'embauche sont jugées difficiles par les employeurs, soit une hausse de 13,6 points par rapport à 2021. **126 216 projets de recrutement sont ainsi anticipés difficiles.** Parmi les métiers présentant les plus forts taux de difficulté de recrutement, on trouve notamment des métiers des services à la personnes (aides à domicile et aides ménagères), de la santé (infirmiers-cadres infirmiers et puéricultrices, aides-soignants), des transports (conducteurs de transports en commun sur route, conducteurs routiers et grands routiers), de l'hôtellerie-restauration (employés de l'hôtellerie, cuisiniers), de la maintenance (mécaniciens et électroniciens de véhicule, ouvriers de la maintenance en mécanique) et du bâtiment (maçons, couvreurs, plombiers-chauffagistes...).

Face aux difficultés de recrutement et pour accompagner les entreprises dans leurs projets de recrutement, les conseillers dédiés aux entreprises, se mobilisent au travers :

- des opérations #TousMobilisés qui ont lieu chaque semaine en agence pour promouvoir des métiers, des formations et des actions de recrutement en présence d'employeurs. Plus de 5267 dans nos 74 agences ;
- des immersions professionnelles pour faire découvrir un métier ou valider un projet professionnel ;
- des actions de formation préparatoires à l'emploi (AFPR).

Notre objectif est d'accélérer les recrutements pour avoir un impact concret sur le retour à l'emploi durable des demandeurs d'emploi et répondre aux besoins des entreprises. Aucune entreprise et aucun demandeur d'emploi ne doit être laissé sans solution pour réussir son recrutement ou projet professionnel.



# Innov pour l'emploi

## Du Stade vers l'emploi



Le dispositif s'inscrit dans le cadre d'une convention entre Paris 2024, les Fédérations sportives, l'Agence Nationale du Sport et Pôle emploi. L'événement est centré sur une journée de job dating sportif, mixant une matinée d'activités sportives, un déjeuner com-

mun convivial et une après-midi d'entretiens de recrutement.

Cet événement vise ainsi à faciliter le recrutement sur des emplois de proximité, souvent en difficulté de recrutement, pour des publics éloignés de l'emploi. La mobilisation de la pratique sportive facilite la mise en mouvement, met en valeur des savoir-être recherchés et sert de brise-glace dans le cadre d'un process de recrutement délibérément décalé.

En 2022, Pôle emploi Grand Est était la deuxième région de France en nombre d'événements organisés (22). En 2023, plus de 30 opérations seront organisées. En plus de l'athlétisme, quatre nouvelles disciplines seront représentées : rugby, badminton, tennis de table et basket ball. L'an passé, 33% des demandeurs d'emploi ont retrouvé un emploi, un mois après leur participation et 66% des demandeurs d'emploi ont retrouvé un emploi 6 mois après.

## Recruter autrement avec la MRS !

**Développée par Pôle emploi, la méthode de recrutement par simulation (MRS) permet d'aborder autrement le recrutement, sans tenir compte de l'expérience et du niveau de diplôme.**

Fondée sur les habiletés nécessaires pour occuper un poste de travail, la MRS consiste à repérer l'ensemble des capacités nécessaires pour réaliser un travail lors d'analyses de postes en entreprise, puis à construire des exercices permettant de les évaluer chez les candidats.



Ces exercices reproduisent par analogie le poste de travail et mettent donc les candidats en situation de démontrer concrètement leur capacité à tenir ce poste.

La MRS a été récompensée par le  
label Année européenne  
pour l'égalité des chances.



## #TousMobilisés, un label pour agir sur les difficultés de re- crutement

Sur tout le territoire, Pôle emploi organise des actions pour rencontrer directement des employeurs qui recrutent, faire découvrir les métiers qui sont en manque de main-d'œuvre et promouvoir les opportunités de formation et de mise à niveau sur les compétences recherchées pour ces métiers. Se rajoute à cela, dans le cadre du plan #1jeune1solution, plus de 70 actions réalisées chaque mois à destination des jeunes de moins de 26 ans. En 2022, Pôle emploi Grand Est a organisé 5267 actions sur son territoire.

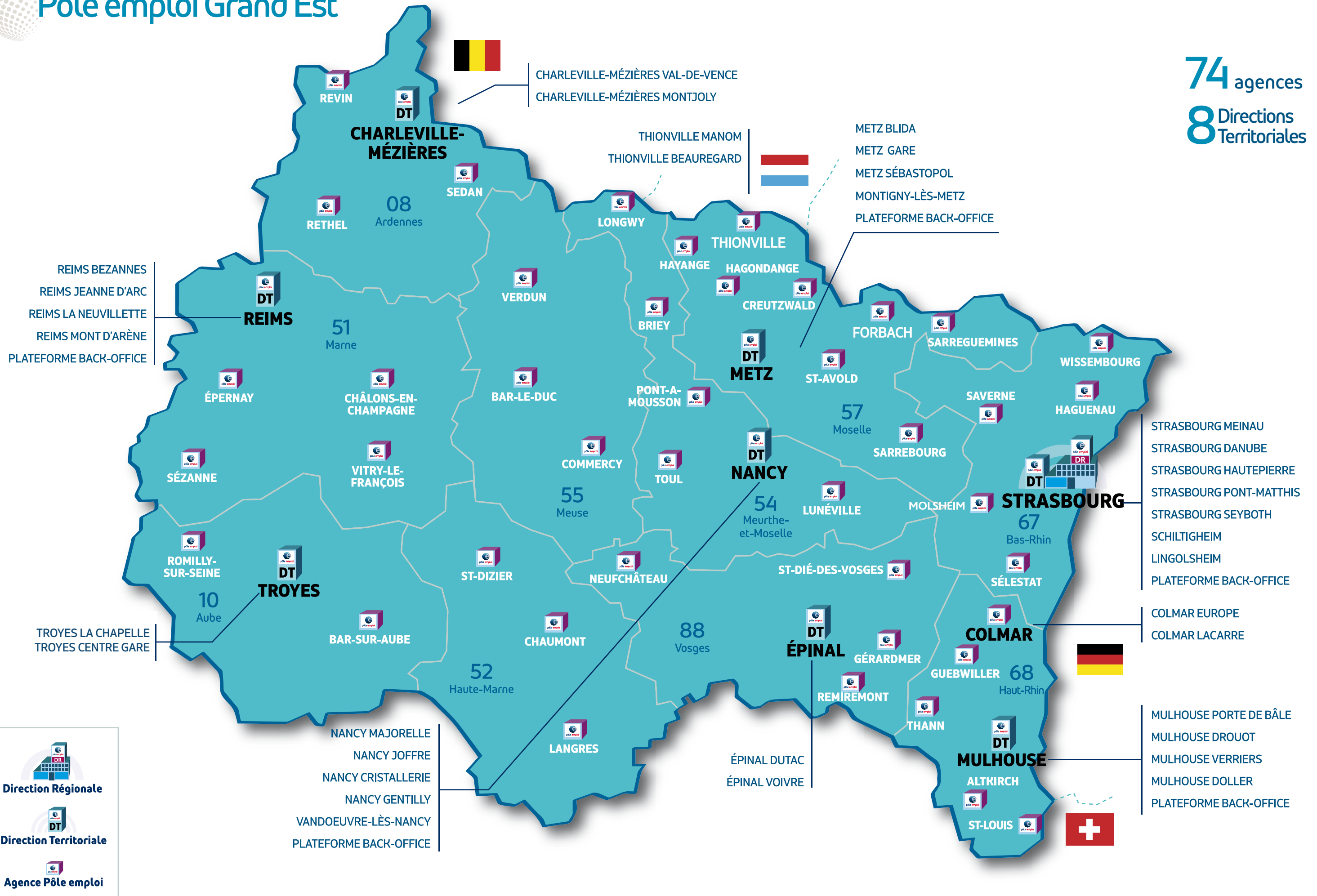
## L'approche par compétences

Le marché du travail change. Les recruteurs prennent de plus en plus en compte les critères comme la réactivité, les capacités relationnelles ou le sens de l'organisation. L'approche par les compétences offre une réponse à cette exigence depuis 2017, dès le recueil d'offres d'emploi, y compris sur pole-emploi.fr. Ainsi, l'offre d'emploi s'enrichit des **cinq compétences clés**, généralement attendues par les entreprises. Les recruteurs accèdent à des profils pertinents plus inattendus, optimisant ainsi le processus de recrutement.



# Pôle emploi Grand Est

74 agences  
8 Directions Territoriales



Direction Régionale
   
  
Direction Territoriale
   
  
Agence Pôle emploi



# Au-delà des frontières du Grand Est

La région Grand Est avec ses quatre frontières rassemble à elle seule, 45 % des frontaliers français. Cela fait d'elle la première région transfrontalière européenne. Cette situation géographique exceptionnelle favorise les échanges économiques au sein de notre région et permet d'élargir le marché du travail, avec un accompagnement spécifique des services de Pôle emploi Grand Est en direction des demandeurs d'emploi.

L'enjeu est de permettre aux entreprises françaises et étrangères de trouver les compétences recherchées, en anticipant les départs en retraite et en développant la formation des demandeurs d'emploi, de part et d'autre des frontières.

## Service de placement transfrontalier (SPT)

Dès 2013, Pôle emploi et son partenaire allemand la Bundesagentur für Arbeit décident de renforcer leur collaboration en créant **cinq services de placement transfrontalier** le long des frontières alsaciennes et mosellanes. Ces équipes de conseillers français et allemands accompagnent les demandeurs d'emploi vers la formation et l'emploi de part et d'autre des frontières.

Service für Grenzüberschreitende Arbeitsvermittlung de Placement Transfrontalier

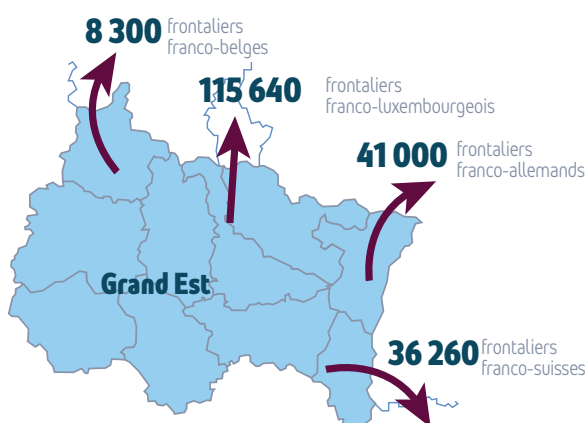


## Réseau EURES-T



Pôle emploi Grand Est est partenaire d'Eures Transfrontaliers. A travers **Eures-T Grande Région** (Territoire lorrain, Wallonie, Luxembourg, Sarre-Rhénanie Palatinat) et **Eures-T Rhin Supérieur** (Région de Bade, Territoire alsacien, Suisse du Nord-Ouest). Les 13 conseillers Eures-T informent et accompagnent les demandeurs d'emploi dans leur souhait de mobilité transfrontalière.

## 201 200 travailleurs transfrontaliers en Grand Est\*



\* Le nombre de 201 200 frontaliers correspond à une estimation faite par Pôle emploi qui se base sur des statistiques des pays de destination, ces dernières étant plus récentes que les données du recensement de l'INSEE. Estimation à novembre 2022.

## L'équipe Mobilité internationale

Depuis juin 2016, à l'agence Pôle emploi de Strasbourg Pont Mathis, huit conseillers Pôle emploi accompagnent les demandeurs d'emploi, candidats au départ à l'international et les entreprises étrangères recherchant du personnel en France. Cette équipe fait partie des sept équipes Mobilité internationale réparties sur le territoire français.



En 2022, elle a suivi et accompagné 2374 demandeurs d'emploi vers l'international.

en chiffres



2168  
Nombre de candidats accompagnés par les SPT en 2022



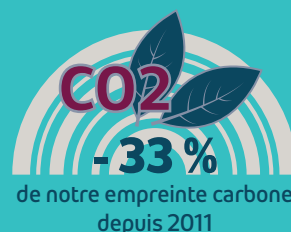
# Responsabilité et innovation au cœur de notre action

Au-delà des obligations légales en matière de Responsabilité sociale et environnementale (RSE), Pôle emploi s'engage à être à la hauteur des attentes des citoyens, des agents. Par ailleurs, pour anticiper les évolutions du marché de l'emploi et inventer les services innovants de demain, Pôle emploi développe une stratégie d'innovation collaborative, co-construite avec tous les acteurs de l'emploi.

## RSE une ambition partagée par tous !

Maîtriser les impacts de ses activités sur l'environnement, en affichant l'objectif d'une neutralité carbone en 2050, ou encore lutter contre les stéréotypes et favoriser l'égalité professionnelle, et plus largement combattre toutes les formes de discrimination, Pôle emploi s'engage pleinement et affiche une ambition citoyenne et responsable.

en chiffres



des agences équipées pour recevoir  
et dialoguer avec les personnes  
sourdes et malentendantes

## Place à l'innovation collaborative !

Pôle emploi a construit un système d'innovation complet pour produire de nouveaux services, plus performants et mieux adaptés aux besoins des demandeurs d'emploi et des entreprises. L'innovation collaborative se développe notamment via *Emploi Store dev.* en externe et *InnovAction* en interne. Après incubation, les projets trouvent leur place sur l'*Emploi Store*. La plateforme compte aujourd'hui plus de **300 services digitaux** dédiés à la recherche d'emploi, formation... dont plus 50 services propulsés par Pôle emploi. Comme *La Bonne Boîte*, qui propose aux internautes une liste d'entreprises susceptibles d'embaucher dans les six prochains mois, près de chez eux.

## Le Lab, un accélérateur de projets

Ouvert en 2018, le Lab est le point de rencontre de toutes les démarches d'innovation en Grand Est. C'est un lieu de création accessible aux collaborateurs Pôle emploi comme aux entreprises publiques et privées, un lieu d'échanges avec les usagers de Pôle emploi, les partenaires et les start ups, qui donne corps en un temps record aux projets les plus audacieux. Pour stimuler l'innovation, les sessions collaboratives utilisent des méthodes créatives et ludiques pour construire des solutions concrètes, avec les utilisateurs des services. La Commission européenne référence le Lab Pôle emploi parmi les pratiques inspirantes des Services publics de l'emploi européens.





La Direction Régionale se partage dans trois sites à Reims, Nancy et Strasbourg qui accueille le bureau de Mme Coppens Menager, Directrice Régionale. Les huit directions territoriales sont placées sous la responsabilité de Francicia Courtois, Directrice Régionale Adjointe en charge des Opérations.



# Organisation



**Virginie COPPENS MENAGER**  
Directrice Régionale



**Francicia COURTOIS**  
Directrice Régionale Adjointe  
en charge des Opérations



**Gilles BIRON**  
Directeur Régional Adjoint  
en charge de la Stratégie  
et des Relations Extérieures



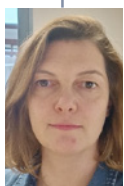
**Abdelhak NACHIT**  
Directeur Régional Adjoint  
en charge de la  
Performance Sociale



**Thierry CLECH**  
Directeur en charge de  
l'Administration,  
Finances & Gestion



**Valérie ARNOUX**  
Médiatrice Régionale



**Marie-Cécile DEMOLIÈRE**  
Directrice Territoriale  
Marne



**Philippe WEISSELDINGER**  
Directeur Territorial  
Ardennes



**Fabrice HERBERT**  
Directeur Territorial  
Aube et Haute-Marne



**Fabrice NOURDIN**  
Directeur Territorial  
Moselle



**Nathalie PATUREAU**  
Directrice Territoriale  
Meurthe-et-Moselle  
et Meuse



**Jean-Luc RIENTZ**  
Directeur Territorial  
Vosges

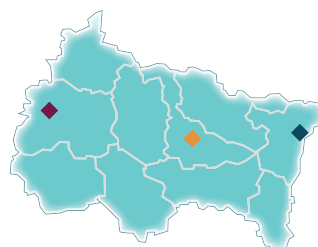


**YANNICK FORT**  
Directeur Territorial  
Haut-Rhin



**Claude ROUILLON**  
Directeur Territorial  
Bas-Rhin

## Direction Régionale



### IMPLANTATION STRASBOURG

Immeuble Crystal Park – Espace Européen de l'Entreprise  
1, avenue de l'Europe - 67300 SCHILTIGHEIM

### IMPLANTATION NANCY

7, rue Pierre Chalnot - BP 60 386  
54007 NANCY CEDEX

### IMPLANTATION REIMS

3, rue Pierre Hadot - BP 116  
51873 REIMS CEDEX



## Nos sites

### ACTUALITÉS

[www.pole-emploi-grand-est.fr](http://www.pole-emploi-grand-est.fr)



### DATA EMPLOI

<https://dataemploi.pole-emploi.fr/>

### Emploi Store

Plateforme dédiée à l'emploi



### INSTITUTIONNEL

[www.pole-emploi.org/regions/grand-est/](http://www.pole-emploi.org/regions/grand-est/)

## Réseaux sociaux



@poleemploi\_GE



Pôle emploi Grand Est