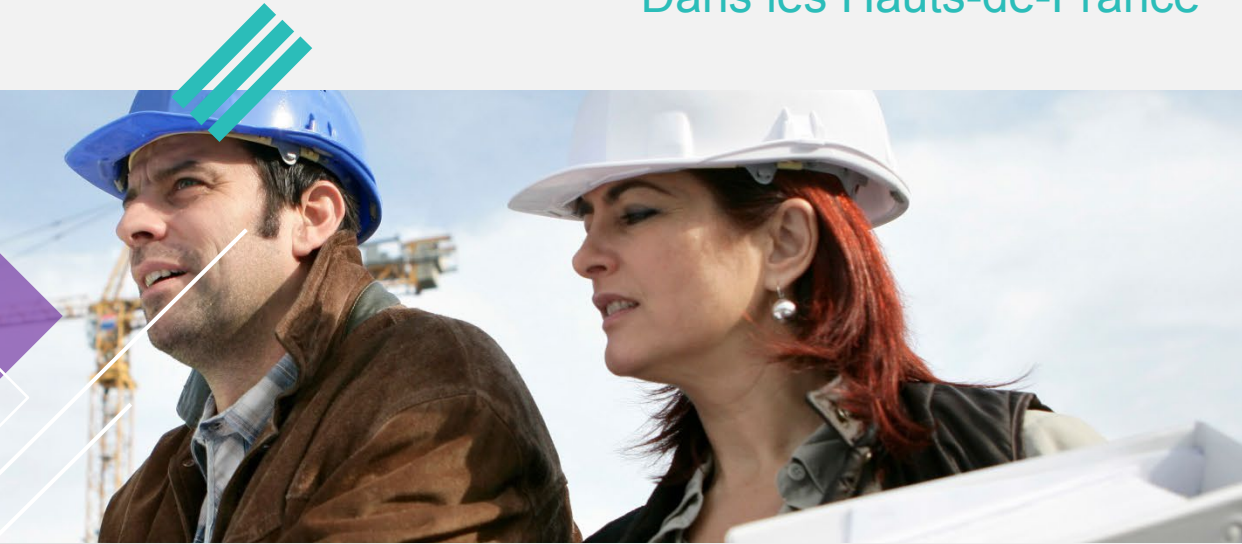


Le secteur Construction : Bâtiments & Travaux Publics

Dans les Hauts-de-France



➤ **ÉCLAIRAGE**

CONTEXTE

Travaux de construction
spécialisés

Promotion immobilière

4

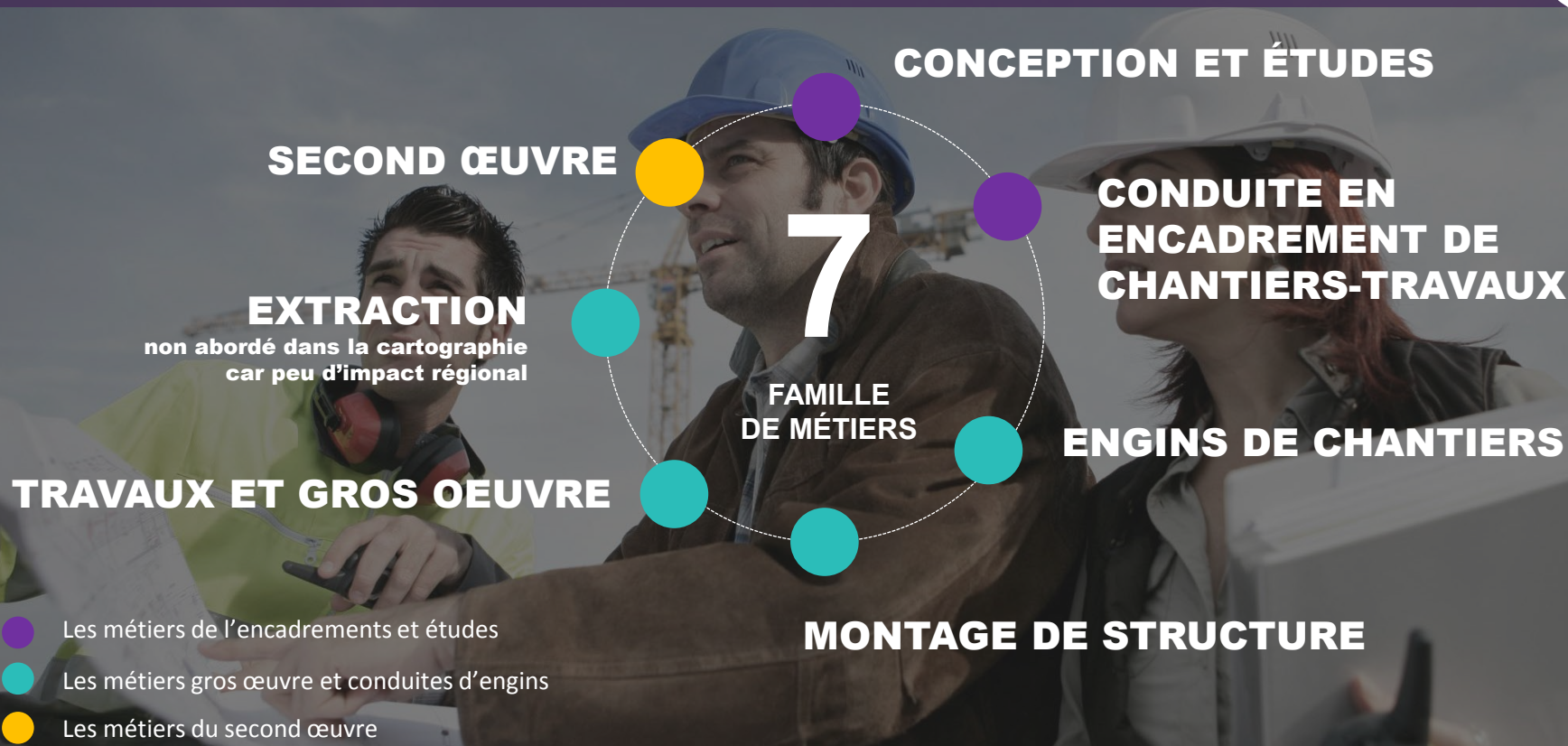
ACTIVITÉS

Génie civil

Construction de
bâtiments résidentiels
et non résidentiels



CONTEXTE



CONTEXTE

13 532
ÉTABLISSEMENTS

soit **11%** des établissements
de la région (11,4% au national)



105 600 SALARIÉS

soit **7%** des effectifs salariés
de la région (7,5% au national)



LE MARCHÉ DE LA CONSTRUCTION SPÉCIALISÉE*

63 % du chiffres d'affaires

8 salariés sur 10 et 9 établissements sur 10

➤ La construction spécialisée couvre 3 périmètres de métiers :

- les travaux d'installation électriques et de plomberies,
- les travaux de finitions,
- la couverture, la zinguerie et la maçonnerie.

* Source : Fédération Française du Bâtiment



UNE REPRISE DE L'ACTIVITÉ

Le secteur du BTP peine à se remettre de la crise de 2009. Les effectifs salariés continuent de décroître comme les établissements. Néanmoins, les chiffres de l'intérim démontrent une reprise de l'activité ; le recours à l'intérim intervient comme variable d'ajustement.

CONTEXTE

PART DES EFFECTIFS SALARIÉS DANS LE SECTEUR DU BTP

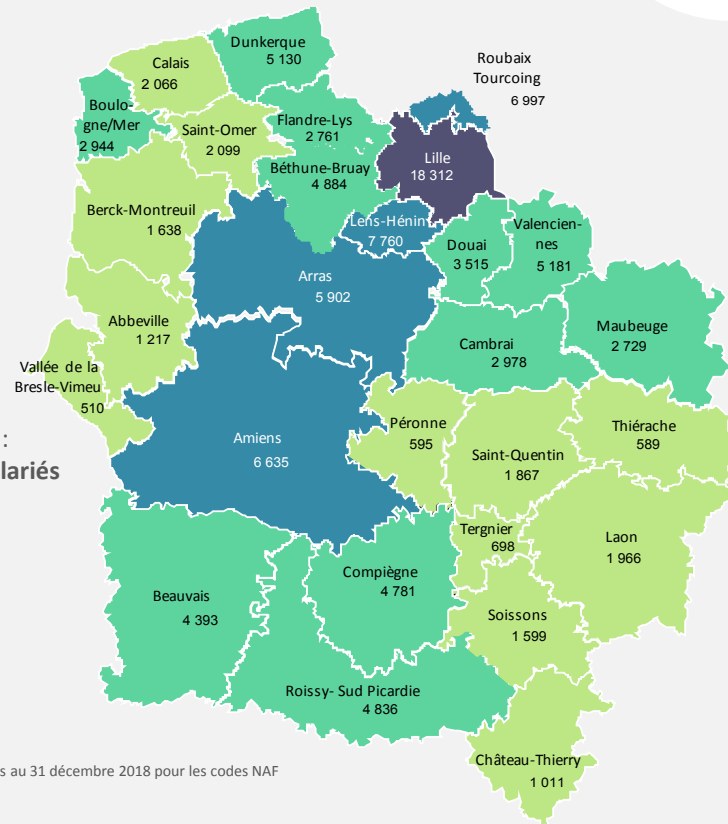
La métropole Lilloise concentre :
18% des établissements du BTP de la région,
24% des effectifs salariés du BTP de la région.

Toutes les zones d'emploi, enregistrent des hausses de leurs effectifs salariés sur un an, excepté les suivantes :
Compiègne, Thiérache et Péronne.

Avec une évolution de +5,4%, la zone d'emploi de Berck-Montreuil enregistre la plus grande progression (contre +1,5% au niveau régional).

HAUTS-DE-FRANCE :
105 593 emplois salariés

- 8% à 16%
- 6% à 8%
- 4% à 6%
- 2% à 4%
- 0% à 2%



Répartition des effectifs salariés au 31 décembre 2018 pour les codes NAF

CONSTATS

- **À temps plein** (moins d'un salarié sur 10 recourt au temps partiel).
- 9 salariés sur 10 **travaillent en CDI**
- Jeune (23% ont moins de 30 ans)
- Population **masculine (90%)**



PROFIL TYPE D'UN SALARIÉ

- 22% des recrutements se font sur la métropole lilloise, mais d'autres territoires recrutent aussi : Lens, Valenciennes, Santerre Oise, Amiens, Artois-Ternois, Bassin minier ouest, Douai.
- **+6,9%** de recrutements sur 1 an dont +13,1% pour les CDI (contre +2% tous secteurs confondus).



RECRUTEMENTS

LES RECRUTEMENTS

Les effectifs salariés du BTP diminuent plus rapidement en région qu'au niveau national que les effectifs du BTP de la France ou encore l'ensemble des effectifs salariés de la région. De la même manière, depuis 2009, **le nombre d'établissements décroît** plus rapidement que les établissements du BTP de France ou l'ensemble des établissements de la région.

(Source : URSSAF/ACOSS - Traitement Pôle emploi)



HAUSSE DU NOMBRE DES MISSIONS INTÉRIMAIRES

+ **9,8%** du nombre des missions (contre -7,4% tous secteurs confondus), pour attendre **12 739** missions intérimaires réalisées en décembre 2018.

Le BTP représente 7% des missions intérimaires réalisées dans la région.



LES GRANDS CHANTIERS RÉGIONAUX AUGURENT DE L'ACCROISSEMENT

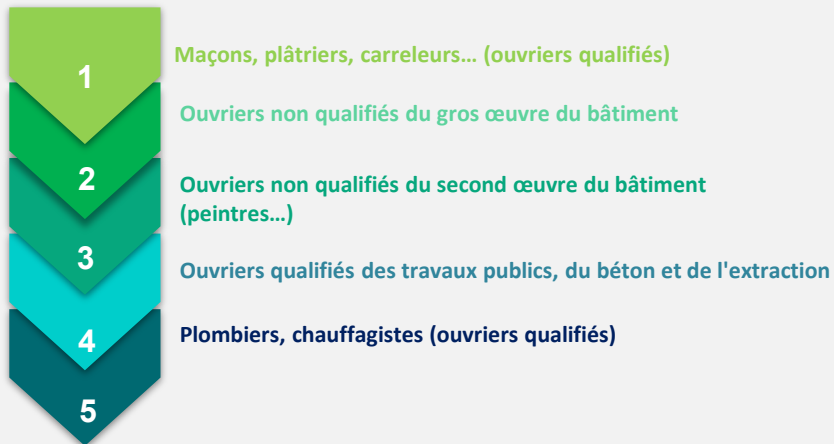
de l'activité du secteur et de nouvelles perspectives en besoins en compétences le Canal Seine-Nord Europe (CSNE), l'engagement de rénovation du bassin minier (ERBM), la refonte des aides et du plan régional de rénovation du logement.

Zoom sur le Contrat Intérêt National Bassin Minier : 10 ans pour faire du bassin minier un territoire d'excellence de la Transition Energétique :

- Investir massivement dans la réhabilitation des logements (priorité à l'éradication des logements énergivores)
- Aménagement, désenclavement et réhabilitation de 23 000 logements développer la mobilité des biens et des populations

LES PERSPECTIVES D'EMPLOI

TOP 5 DES MÉTIERS QUI RECRUTENT



Lors de l'enquête Besoins de Mains d'Œuvre, les entreprises régionales du numérique ont exprimés **près de 12 200 intentions d'embauche pour l'année 2019.**

Avec une volonté de recruter de façon durable, les recruteurs estiment que, pour 69% de leurs projets de recrutement, ils vont rencontrer des difficultés de recrutement. Ce qui laisse prévoir autant d'opportunités d'emploi dans le secteur.

Source : Enquête Besoins en Main-d'Œuvre 2019, Pôle emploi

LES COMPÉTENCES

À fin décembre 2018, plus de **48 450 demandeurs d'emploi** recherchaient activement un des métiers du BTP.

Un décalage existe entre les **compétences recherchées par les entreprises et celles détenues par les demandeurs d'emploi**

Principales qualités recherchées par les employeurs: **Travail en équipe, Réactivité, Capacité d'adaptation, Autonomie et Persévérance**

Top 5 des compétences recherchées par les entreprises / détenues par les demandeurs d'emploi

ENTREPRISES		DEMANDEURS
Règles et consignes de sécurité	01	Règles et consignes de sécurité
Monter les murs par maçonnerie d'éléments portés	02	Lecture de plan, de schéma
Appliquer les mortiers	03	Techniques d'application d'enduit
Réaliser et poser des chemins de câbles et des conduits électriques en apparent ou en encastré	04	Décharger des marchandises, des produits
Réaliser des enduits	05	Techniques de maçonnerie

LES ENJEUX

LA TRANSITION NUMÉRIQUE

- La maquette numérique et la digitalisation (BIM) impactent les relations entre les acteurs.
(Le BIM ou Building Information Modeling est un processus intelligent basé sur un modèle 3D qui offre aux professionnels de l'architecture, de l'ingénierie et de la construction (AEC) les informations et les outils nécessaires pour planifier, concevoir, construire et gérer plus efficacement des bâtiments).

LA TRANSITION ÉNERGÉTIQUE ET ÉCOLOGIQUE PAR LES NORMES ET LES RÉGLEMENTATIONS (RT 2020)

- les nouveaux matériaux notamment bio-sourcés et les nouvelles techniques,
- l'analyse des cycles de vie et la gestion des déchets (SRADET),
- la politique européenne en faveur de la réduction des gaz à effet de serre (GES),
- la baisse de la consommation des énergies,
- la limitation de l'emploi du carbone (facteur 4 et le futur label E+/C-).

L'AMÉLIORATION DE LA SÉCURITÉ CONFORMÉMENT AUX OBLIGATIONS RÉGLEMENTAIRES

harnais de sécurité, échafaudages pour le travail à l'extérieur, en hauteur.



Sources : URSSAF/ACOSS/INSEE/PÔLE EMPLOI