

L'Artisanat

Dans les Hauts-de-France



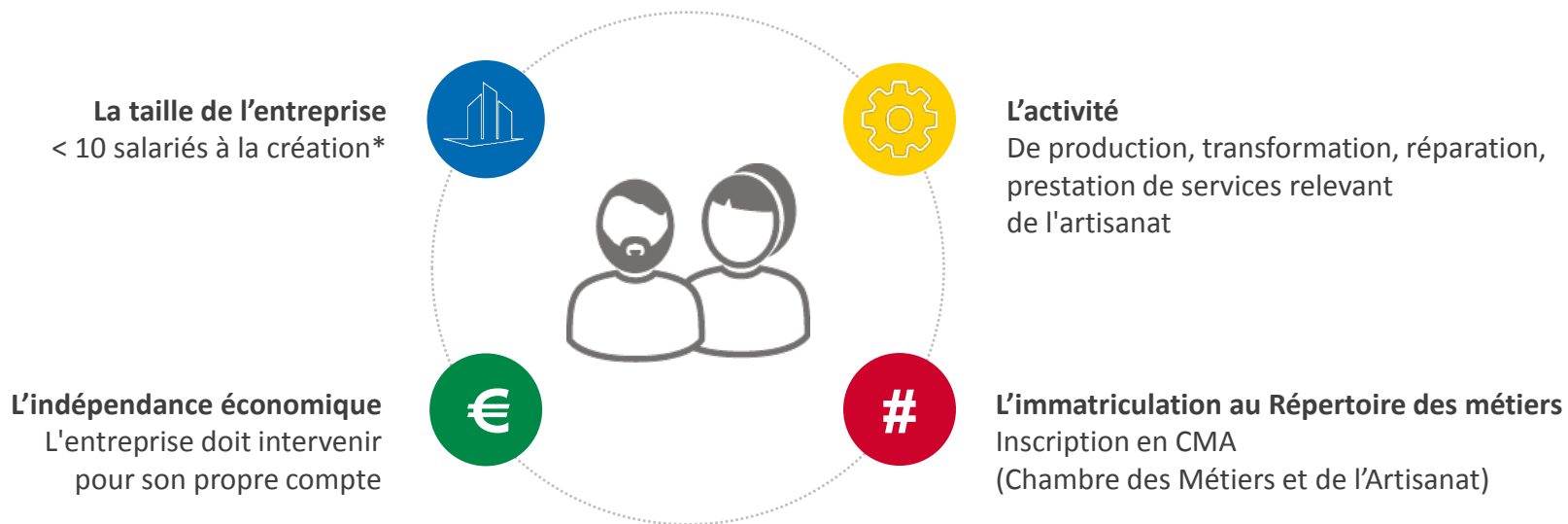
 **ÉCLAIRAGE**

Qu'est-ce qu'un artisan ?

Un chef d'entreprise qui investit sur son savoir-faire



Les 4 critères d'une entreprise « artisanale »



** Sous certaines conditions, les entreprises qui le souhaitent peuvent rester immatriculées au répertoire des métiers au-delà du seuil des 10 salariés (on parle de « droit de suite »)*

CONTEXTE

78 000

Entreprises sur le territoire
des Hauts-de-France

Bâtiment

(gros œuvre, second œuvre,...) : **37 %**

Services

(réparation, transport, soins
à la personne,...) : **36%**

Artisanat de production

(travail des métaux, textile, bois etc.) : **15%**

Alimentation ou « métiers de bouche »

(boulangerie, boucherie etc.) : **12%**

152 000 SALARIÉS

Dont **36%** dans le secteur du Bâtiment

ENTREPRISE DE France

- + de **3 millions d'actifs**
- **510 activités** différentes
- **300 milliards d'euros** de chiffre d'affaires

**90% DES
ENTREPRISES
ARTISANALES
ONT MOINS
DE 5 SALARIÉS**



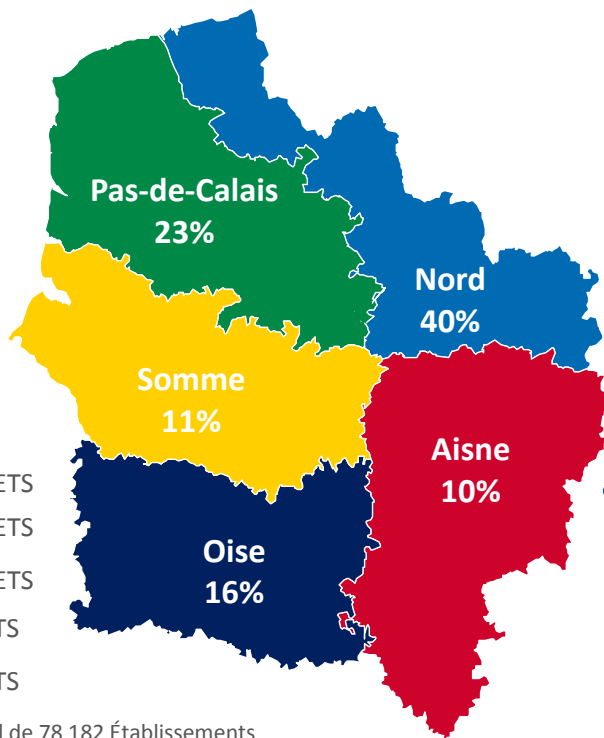
PROFIL DIRIGEANT

¾ des dirigeants sont des **hommes**
Moyenne d'âge de **46 ans**

CONTEXTE



Des entreprises implantées sur toute la région avec une plus forte représentation dans le département du Nord (2 entreprises sur 5).



- 31 639 ETS
- 18 077 ETS
- 12 412 ETS
- 8 427 ETS
- 7 627 ETS

Pour un total de 78 182 Établissements

CONSTATS

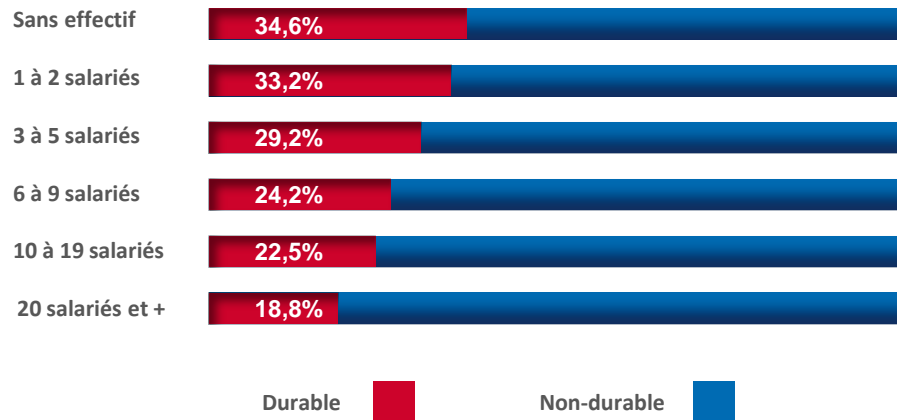
228 000 embauches réalisées
dont 27% en CDI ou CDD > 6 mois

Le recours à l'intérim et à l'emploi saisonnier
moindre que pour les autres secteurs assure
une pérennité des emplois



DES OPPORTUNITÉS D'EMPLOI

- **Les petits établissements au cœur de recrutements durables non délocalisables**
> 50% des recrutements proposés émanent d'entreprises de moins de 10 salariés. Ce sont les très petits établissements qui proposent :



CONSTATS



DES OPPORTUNITÉS D'EMPLOI POUR TOUS MAIS UN SECTEUR QUI PEINE À RECRUTER

- Les femmes représentent **26% des chefs d'entreprises artisanales** et plus d'un quart des personnes recrutées
- Les jeunes de moins de 30 ans bénéficient de **2 recrutements sur 5** et sont **davantage embauchés sur des contrats durables**.
- La moitié des intentions de recrutement sont **jugées difficiles par les entreprises** : profils inadéquats, pénurie de candidats

CONSTATS



L'APPRENTISSAGE, LA PRINCIPALE VOIE POUR TRAVAILLER DANS L'ARTISANAT

- **1 chef d'entreprise sur 2** est issu de l'apprentissage
- **11 900 contrats d'apprentissage** en cours au 1^{er} janvier 2017
- **25 000 personnes** formées par an

CONSTATS

DES COMPÉTENCES RECHERCHÉES SPÉCIFIQUES ET TECHNIQUES

Les compétences recherchées dans l'artisanat réclament **davantage de connaissances techniques** : mélanger des ingrédients culinaires, dresser des plats, détecter les dysfonctionnements du véhicule, couper les cheveux...

Les qualités professionnelles attendues : **autonomie, rigueur, travail en équipe**

Compétences recherchées par les entreprises et non détenues par les demandeurs d'emploi pour les principaux métiers de l'artisanat (selon le nombre des recrutements)

● Appliquer les règles et consignes de sécurité

● Poser des supports de couverture

● Respecter la chaîne du froid



**POSE ET RESTAURATION
DE COUVERTURES**



**PÂTISSERIE, CONFISERIE,
CHOCOLATERIE ET GLACERIE**

CONSTATS

COMPÉTENCES RECHERCHÉES PAR LES ENTREPRISES ET NON DÉTENUES PAR LES DEMANDEURS D'EMPLOI

Bouler et effectuer la tournée
ou le façonnage des pâtons

Réaliser les pains spéciaux



BOULANGERIE - VIENNOISERIE

- Conduire une ambulance
- Intervenir à bord d'un véhicule de catégorie D (véhicule sanitaire léger)
- Connaître les procédures de nettoyage et de désinfection
- Respecter les règles d'hygiène et d'asepsie
- Transporter des patients



**CONDUITE DE VÉHICULES
SANITAIRES**

Réaliser une composition florale

Procédures d'encaissement



VENTE DE VÉGÉTAUX

Réaliser des soins du visage

Réaliser des soins d'épilation

Vendre une prestation ou un produit

Réaliser des soins du corps



**SOINS ESTHÉTIQUES ET
CORPORELS**

CONSTATS

COMPÉTENCES RECHERCHÉES PAR LES ENTREPRISES ET NON DÉTENUES PAR LES DEMANDEURS D'EMPLOI

● Contrôler la qualité d'un produit

● Renseigner un client

● Respecter les règles d'hygiène
et de sécurité alimentaire

● Savoir appliquer un enduit

● Réaliser des supports spécifiques
(tabliers de baignoire, tablettes,
socles, murets,...) et les carreler
ou les lambrisser.

● Respecter les règles et consignes
de sécurité



BOUCHERIE



MONTAGE D'AGENCEMENTS



POSE DE REVÊTEMENT RIGIDES

ENJEUX

PRENDRE EN COMPTE LES PRÉOCCUPATIONS DES ARTISANS



- Aider à la transmission d'entreprises pour maintenir l'activité et l'emploi
- Renforcer l'accompagnement de l'artisan dans le recrutement de son 1^{er} salarié, qui pourra contribuer à la pérennité de l'entreprise.
- Accompagner les évolutions technologiques dans le cadre des recrutements (ex : logiciels de caisse, changements de normes...).

DÉVELOPPER LA FORMATION PROFESSIONNELLE ET L'APPRENTISSAGE



- Renforcer la promotion pour attirer les jeunes vers l'apprentissage (informer, orienter et faciliter la découverte des métiers).
- Ouvrir l'apprentissage à des formes pédagogiques dématérialisées (limiter les déplacements des apprentis).
- Permettre aux adultes d'accéder à l'artisanat par la formation professionnelle.
- Élargir les compétences pour prendre en compte les évolutions des modes de consommation et les attentes des consommateurs (ex : drive artisanaux, circuits courts, prestations à domicile etc.).



Sources : URSSAF/ACOSS/INSEE/PÔLE EMPLOI/CRMA