

Le secteur Hôtellerie Tourisme Restauration Sport et Loisirs

Dans les Hauts-de-France



➤ ÉCLAIRAGE

CONTEXTE

UNE POSITION STRATÉGIQUE

au cœur de l'Europe
du Nord-Ouest et du triangle
Londres/Paris/Bruxelles

Avec une superficie de
31 813 km²,
LES HAUTS-DE-FRANCE
REGROUPENT
DE GRANDS ESPACES
NATURELS
(Baie de Somme, Côte d'Opale,
la plus grande forêt d'Europe
au sud de l'Oise)



12 MILLIONS DE NUITÉES en 2019/4,5
MILLIONS en 2020 (Insee)
(hôtellerie, hôtellerie de plein air et hébergements collectifs)



900 SITES CULTURELS ET DE LOISIRS

Cathédrale d'Amiens,
Nausicaa à Boulogne,
Louvre-Lens et des grands
parcs d'attraction comme
le Parc Astérix, la Mer de sable,
Center Parc ou Bagatelle



82 860 SALARIÉS
(soit 4% de l'effectif salarié régional)

16 025 ÉTABLISSEMENTS
sur 5 grands pôles : métropole lilloise,
façade maritime, bassin minier,
sud de l'Oise et métropole amiénoise



CONSTATS

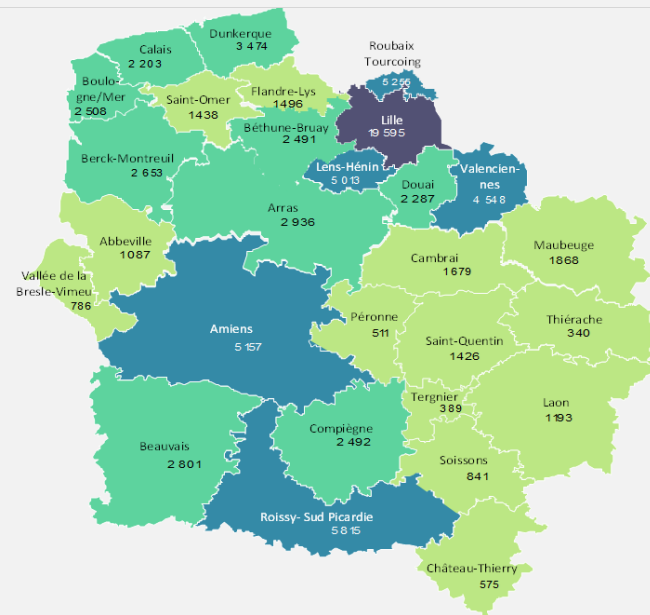
Un secteur mosaïque avec des activités localement surreprésentées :

- Loisirs dans l'Oise (Parc Astérix)
- Restauration dans le Nord et le Pas-de-Calais (tourisme professionnel important)
- Hébergement dans l'Aisne et la Somme (hôtels, résidences de tourisme, campings...)

Sur la façade littorale, l'Hôtellerie Restauration emploie 1/3 des salariés du secteur maritime et représente 2/3 des entreprises implantées.

HAUTS-DE-FRANCE :
82 857 emplois salariés

- 10% ou plus
- 7,5% à 10%
- 5% à 7,5%
- 2,5% à 5%
- 0% à 2,5%



CONSTATS

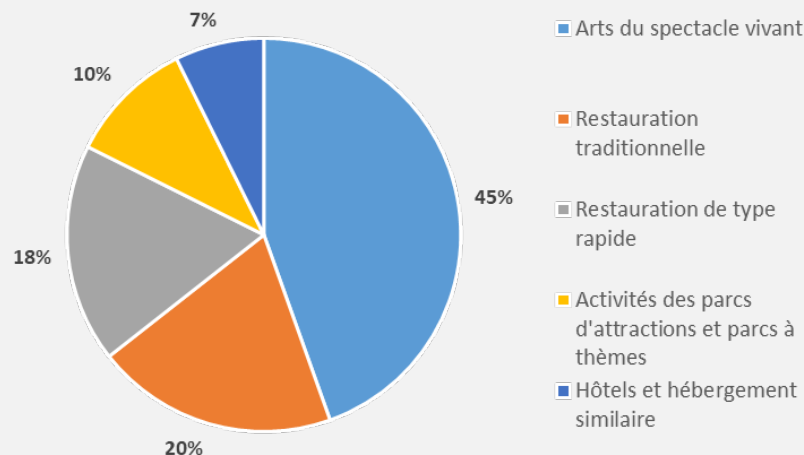
LES RECRUTEMENTS

En baisse de 35,6% sur un an (juillet 2020 à juin 2021)

Les recrutements en CDD de moins de 6 mois prédominent (80%)

- Parmi les contrats non durables (moins de 6 mois : -39,5% sur un an), les CDD de 3 à 6 mois sont les seuls à enregistrer une augmentation (+27,4% sur un an)
- Les embauches en contrats durables ont le moins diminué sur un an (-13,4%) : -15,7% pour les CDI

TOP 5 DES SECTEURS LES PLUS PORTEURS



CONSTATS

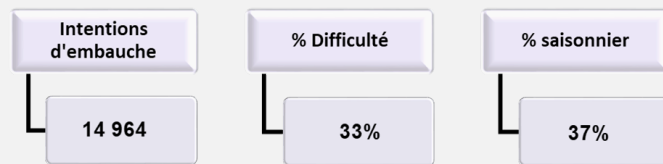


- **Secteur ouvert aux personnes sans expérience,**
non qualifiées et sans diplôme avec des possibilités d'évolution en interne
- **Des conditions de travail spécifiques :**
Temps partiel, rythme plus soutenu à certains moments de la journée,
mobilité des candidats (permis et voiture ou moyen de locomotion)
- **Des horaires atypiques :**
Horaires variables, fractionnés, organisation du travail en soirée et le week-end
demandant une **disponibilité spécifique**
- Un secteur marqué par la **saisonnalité**, impliquant mobilité et hébergement

CONSTATS

Les effets de la crise due au coronavirus sur l'activité des entreprises sont très différents selon les secteurs; notamment ceux de l'hébergement, de la restauration, du tourisme, de l'évènementiel, des activités culturelles ou récréatives qui continuent d'être fortement touchés.

Ainsi, les intentions d'embauche, exprimées par les entreprises entre octobre et décembre 2020, reflètent les incertitudes économiques liées à la crise sanitaire.



FICHE BMO
*Hébergement et restauration

Pour aller plus loin

- En CDI (80%)
- Recours au temps partiel (41% au total et 62% pour les femmes)
- Jeunes (41% < 30 ans)



LES OPPORTUNITÉS D'EMPLOI

Source : Enquête Besoins en main-d'œuvre 2021, Pôle emploi



PROFIL-TYPE DES SALARIÉS

Source : DADS - Traitement Pôle emploi

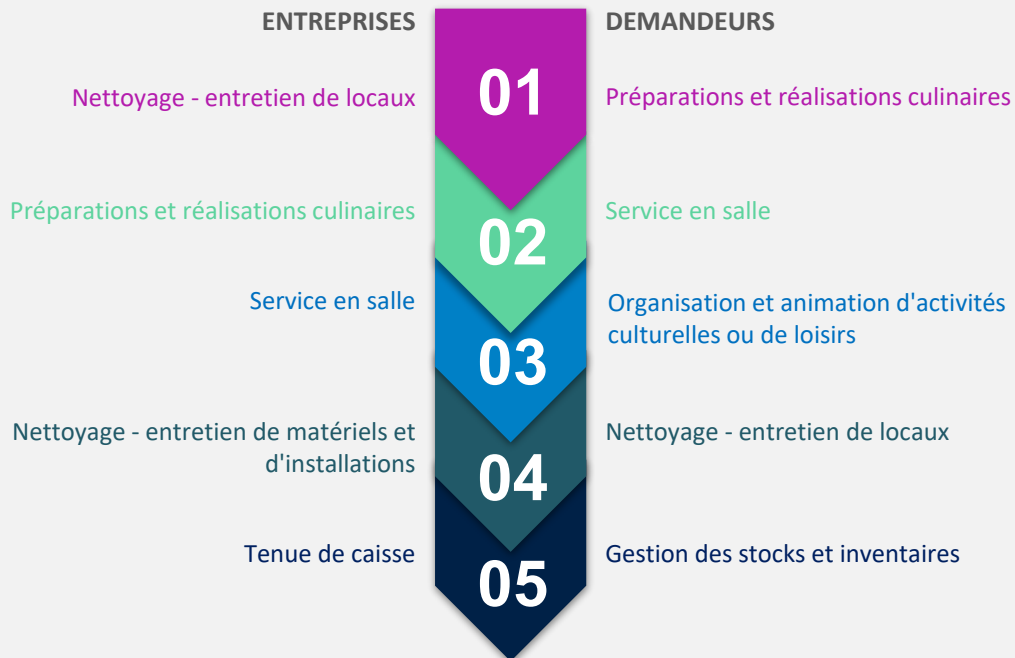
COMPETENCES

À fin juin 2021,
près de **36 500 demandeurs d'emploi** recherchaient
activement un métier dans ce secteur.

Adéquation entre
les **compétences recherchées**
par les entreprises et celles détenues
par les demandeurs d'emploi

Principales qualités recherchées
par les employeurs : **Autonomie,**
Travail en équipe, Sens de
l'organisation, Rigueur et
Réactivité

Top 5 des compétences recherchées par les entreprises / détenues par les demandeurs d'emploi



ENJEUX

MONTER EN COMPÉTENCES LES FUTURS SALARIÉS SUR :

- l'évolution des envies de consommation des clients (bien être, nature, patrimoine) permettant de personnaliser la relation
- l'impact de la révolution digitale par une maîtrise des logiciels de réservation en ligne, les réseaux sociaux qui entretiennent la E-réputation
- une pratique courante de l'anglais pour répondre à la clientèle européenne et internationale

INTÉGRER DES NOTIONS DE SÉCURITÉ DES BIENS ET PERSONNES DANS LES FORMATIONS DU SECTEUR

FAVORISER LA POLYCOMPÉTENCE POUR RÉPONDRE AUX BESOINS DES PETITES ENTREPRISES

La région s'est dotée d'un campus des métiers et des qualifications Tourisme et Innovation afin de renforcer la qualification et l'adaptation des compétences en proposant 50 formations sur les différents territoires (1 400 élèves/an).

Basé au Touquet Paris-Plage, ce campus rayonne sur le Grand Littoral Côte d'Opale et le pays du Montreuillois.



Sources : URSSAF/ACOSS/INSEE/PÔLE EMPLOI