



STATISTIQUES ET INDICATEURS

LES OFFRES D'EMPLOI DIFFUSÉES PAR PÔLE EMPLOI DE JANVIER À DÉCEMBRE 2022



746 911
OFFRES D'EMPLOI
DIFFUSÉES
DE JANVIER À
DÉCEMBRE 2022
6,2%
des offres
nationales

Progression importante des offres d'emploi diffusées (+12,1% sur un an)

Entre janvier et décembre 2022, près de 747 000 nouvelles offres d'emploi ont été diffusées par Pôle emploi, soit une augmentation de 12,1% par rapport à la même période de l'année précédente (80 800 offres supplémentaires).

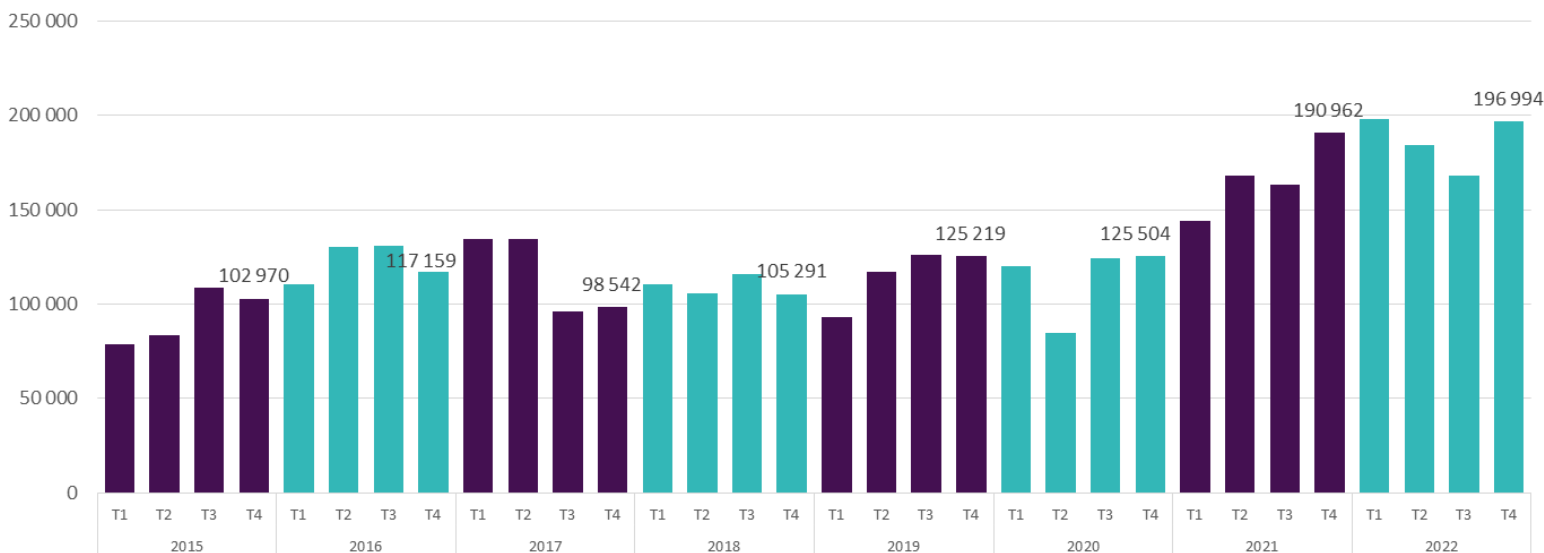
Tous les départements contribuent à cette hausse importante. Deux offres diffusées sur trois correspondent à des emplois durables. Les secteurs du Spectacle et de l'Hôtellerie-Restaurant-Tourisme sont toujours en forte hausse.

33,1% des offres de janvier à décembre ont été directement déposées à Pôle emploi et 66,9% ont été transmises par les partenaires de Pôle emploi. Une répartition semblable au national.

Au cours du 4^{ème} trimestre 2022, près de 197 000 offres d'emploi nouvelles ont été diffusées par Pôle emploi, soit une augmentation de 3,2% par rapport au 4^{ème} trimestre 2021 (6 032 offres supplémentaires).

Alice MAZURE
Chargée d'études statistiques

GRAPHIQUE 1
NOMBRE D'OFFRES DIFFUSÉES PAR PÔLE EMPLOI



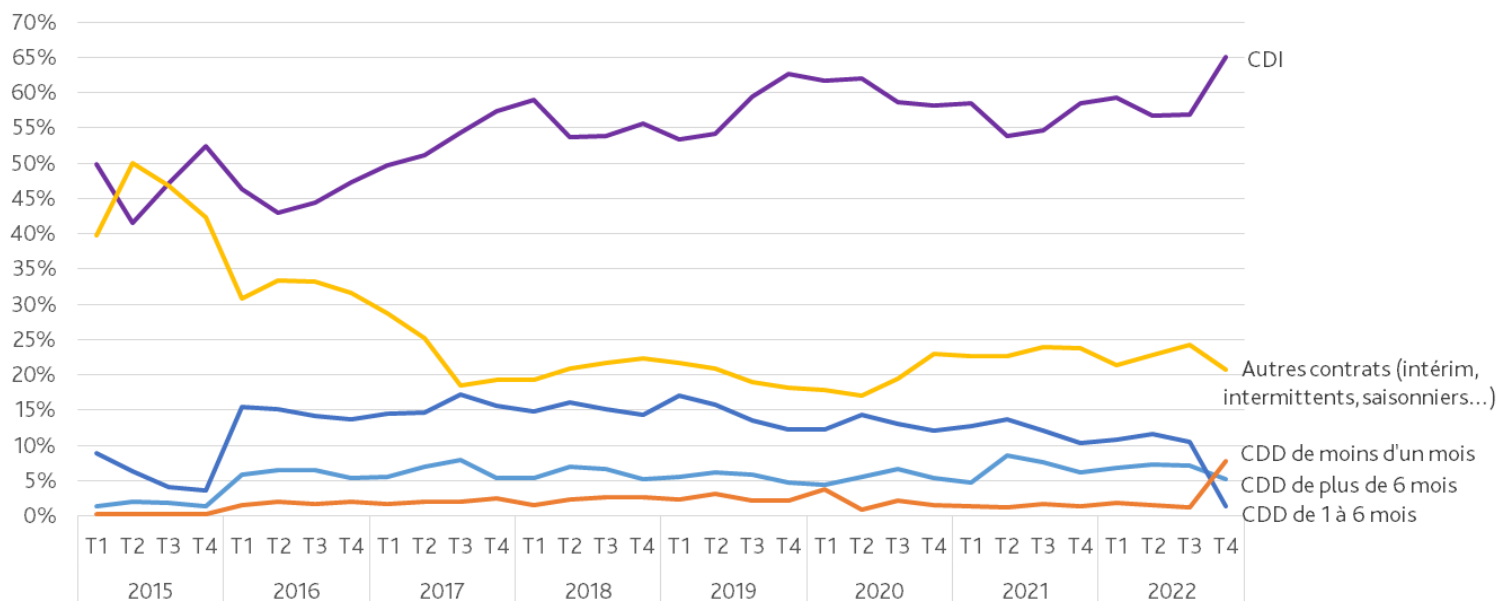
Sources : Pôle emploi, offres diffusées, données brutes, Hauts-de-France

Entre janvier et décembre 2022, 746 911 offres d'emploi nouvelles ont été diffusées par Pôle emploi, soit une augmentation de 12,1% par rapport à la même période de l'année précédente (+15,8% au national). Cette hausse annuelle est due à des volumes d'offres encore supérieurs à ceux enregistrés jusqu'ici. A noter que le nombre d'offres diffusées sur l'année 2022 est encore plus de deux fois supérieur à celui de l'année 2019 (285 672 offres de plus).

DEUX OFFRES DIFFUSÉES SUR TROIS CORRESPONDENT À DES EMPLOIS DURABLES

La part des offres durables, Contrats à Durée Indéterminée (CDI) et Contrats à Durée Déterminée (CDD) de plus de 6 mois, atteint 66,2% pour la période de janvier à décembre 2022 (63,2% sur l'année 2021). Ce niveau est en progression par rapport à l'année précédente : +3,0 points. La part de CDI proposés dans les offres augmente (+3,2 points), alors que celle des CDD de plus de six mois recule légèrement (-0,3 point).

GRAPHIQUE 2 PARTS DES TYPES DE CONTRAT DANS LES OFFRES DIFFUSÉES

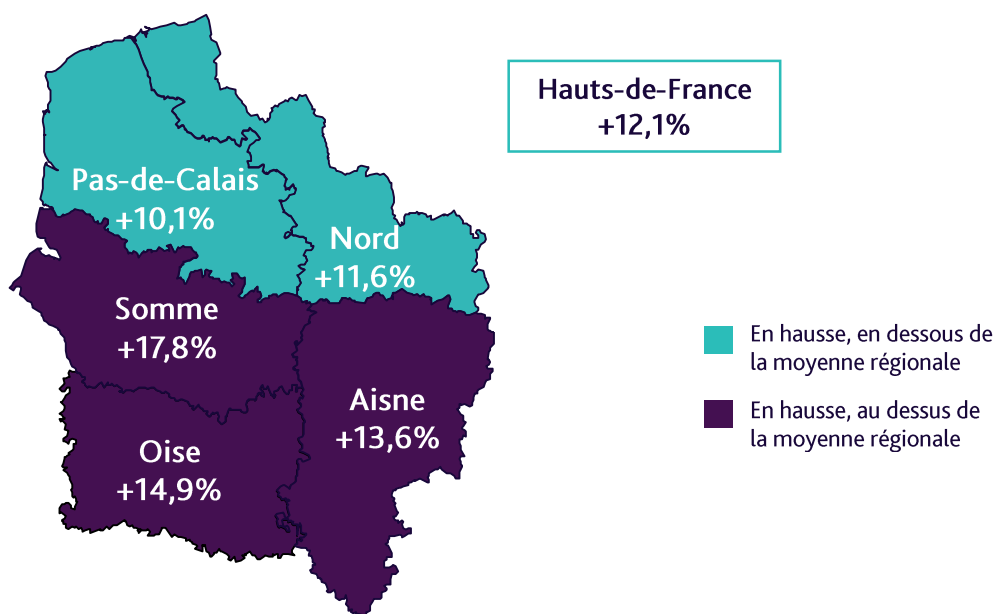


Source : Pôle emploi, offres diffusées, données brutes, Hauts-de-France

L'ENSEMBLE DES DÉPARTEMENTS EN PROGRESSION

Le nombre d'offres diffusées augmente dans les 5 départements, avec un maximum de +17,8% dans la Somme, suivie de l'Oise (+14,9%), de l'Aisne (+13,6%), du Nord (+11,6%) et du Pas-de-Calais (+10,1%).

CARTE 1 ÉVOLUTION ANNUELLE DU NOMBRE D'OFFRES DIFFUSÉES PAR DÉPARTEMENT



Source : Pôle emploi, offres diffusées, données brutes, Hauts-de-France

LES SECTEURS DU SPECTACLE ET DE L'HÔTELLERIE-RESTAURATION-TOURISME EN FORTE HAUSSE

Certains secteurs connaissent une augmentation annuelle de leur volume d'offres diffusées supérieure à la région. Cela concerne très fortement le secteur du Spectacle (+116,8% sur un an) avec cependant une baisse de la part des offres durables (-11,3 points).

D'autres secteurs combinent une hausse du nombre d'offres avec une forte évolution de la part des offres durables sur un an. C'est notamment le cas de l'Hôtellerie-Restauration-Tourisme (+25,6%; +2,1 points). L'Industrie est également concernée (+20,6%; +0,7 points), avec notamment qualité et analyses industrielles (+30,1%; +1,6 points), préparation et conditionnement (+29,0%; +2,1 points), ainsi que méthodes et gestion industrielles (+27,3%; +4,3 points). Viennent ensuite les Services à la personne (+13,5%; +4,2 points), avec notamment aide à la vie quotidienne (+31,5%; +6,9 points).

De leur côté, le secteur de la Communication, Média, Multimédia et Construction, Bâtiment, Travaux publics enregistrent une évolution négative avec une part d'offres durables en baisse (respectivement -2,6%; -4,2 points et -2,0%; -0,1 point). Cette évolution s'explique notamment par la baisse annuelle du nombre d'offres dans les industries graphiques (-13,9%) pour la Communication, ainsi que le second œuvre et la conduite, encadrement de chantier (respectivement -7,3% et -1,8%) pour la Construction.

Grand domaine	Domaine professionnel	Nombre d'offres diffusées Jan à déc 2022	Part des offres (en %)	Evolution sur un an (en %)	Part des offres durables (en %)	Différence de la part des offres durables sur un an (en point)
Agriculture et Pêche, Espaces naturels et Espaces verts, Soins aux animaux		8 746	1,2%	2,2%	45,3%	2,0
Arts et Façonnage d'ouvrages d'art		1 116	0,1%	9,7%	55,6%	-3,5
Banque, assurance, immobilier		27 567	3,7%	5,5%	88,7%	0,1
dont	Banque	6 047	0,8%	8,0%	80,7%	0,9
	Immobilier	16 059	2,2%	6,2%	96,9%	0,0
Commerce, Vente et Grande distribution		90 357	12,1%	0,9%	76,3%	1,3
dont	Commerce alimentaire et métiers de bouche	12 600	1,7%	9,2%	73,7%	3,9
	Commerce non alimentaire et de prestations de confort	11 173	1,5%	-0,7%	66,5%	-0,5
	Force de vente	48 654	6,5%	-2,3%	80,3%	1,8
	Grande distribution	14 594	2,0%	1,4%	68,3%	-1,5
Communication, Média et Multimédia		6 259	0,8%	-2,6%	77,5%	4,2
Construction, Bâtiment et Travaux publics		68 352	9,2%	-2,0%	46,0%	-0,1
dont	Conception et études	9 775	1,3%	5,1%	91,1%	1,9
	Conduite et encadrement de chantier - travaux	9 225	1,2%	-1,8%	89,1%	2,4
	Second oeuvre	26 574	3,6%	-7,3%	36,1%	-1,5
	Travaux et gros oeuvre	16 990	2,3%	5,6%	20,9%	0,2
Hôtellerie-Restauration, Tourisme, Loisirs et Animation		42 689	5,7%	25,6%	72,6%	2,1
dont	Production culinaire	20 707	2,8%	16,0%	70,4%	1,6
	Service	10 301	1,4%	32,3%	74,9%	2,3

Grand domaine	Domaine professionnel	Nombre d'offres diffusées Jan à déc 2022	Part des offres (en %)	Evolution sur un an (en %)	Part des offres durables (en %)	Différence de la part des offres durables sur un an (en point)
Industrie		93 082	12,5%	20,6%	46,0%	0,7
dont	Conception, recherche, études et développement	9 049	1,2%	12,8%	85,0%	0,5
	Méthodes et gestion industrielles	7 177	1,0%	27,3%	69,8%	4,3
	Qualité et analyses industrielles	8 139	1,1%	30,1%	58,3%	1,6
	Mécanique, travail des métaux et outillage	28 326	3,8%	27,0%	28,6%	1,8
	Préparation et conditionnement	9 222	1,2%	29,0%	20,4%	2,1
Installation et Maintenance		48 367	6,5%	6,7%	72,1%	0,7
dont	Équipements de production, équipements collectifs	24 953	3,3%	10,6%	71,0%	0,5
	Véhicules, engins, aéronefs	12 164	1,6%	2,0%	74,2%	-0,6
Santé		35 676	4,8%	4,1%	62,7%	-2,9
dont	Praticiens médicaux	6 016	0,8%	-4,4%	77,1%	-10,1
	Professionnels médico-techniques	6 592	0,9%	6,9%	52,6%	-2,9
	Soins paramédicaux	17 129	2,3%	2,4%	57,6%	-1,1
Services à la personne et à la collectivité		99 721	13,4%	13,5%	71,5%	4,2
dont	Action sociale, socio-éducative et socio-culturelle	8 204	1,1%	12,5%	62,5%	0,4
	Aide à la vie quotidienne	47 556	6,4%	31,5%	80,0%	6,9
	Formation initiale et continue	13 249	1,8%	-10,8%	62,2%	-1,5
	Nettoyage et propreté industriels	8 970	1,2%	2,6%	44,6%	1,3
	Sécurité privée	6 872	0,9%	3,1%	69,0%	3,9
Spectacle		1 249	0,2%	116,8%	56,9%	-11,3
Support à l'entreprise		106 962	19,5%	34,2%	81,9%	4,5
dont	Comptabilité et gestion	67 613	9,1%	86,5%	92,0%	8,2
	Organisation et études	7 161	1,0%	5,3%	45,4%	-0,7
	Ressources humaines	15 284	2,0%	25,7%	82,1%	3,9
	Secrétariat et assistance	20 781	2,8%	5,3%	53,0%	3,1
	Stratégie commerciale, marketing et supervision des ventes	11 124	1,5%	-4,4%	88,8%	0,7
	Systèmes d'information et de télécommunication	25 831	3,5%	4,3%	95,5%	0,0
Transport et Logistique		70 355	9,4%	1,0%	40,3%	3,9
dont	Logistique	49 023	6,6%	-1,5%	33,9%	4,4
	Transport	21 332	2,9%	7,2%	55,0%	1,1
TOTAL		746 911	100,0%	12,1%	66,2%	3,0

Source : Pôle emploi, offres diffusées, données brutes, Hauts-de-France

ZOOM 4ÈME TRIMESTRE 2022

Au cours du 4^{ème} trimestre 2022, 196 994 d'offres d'emploi nouvelles ont été diffusées par Pôle emploi, soit une hausse de 6 032 offres par rapport au 4^{ème} trimestre 2021 (+3,2% ; +4,6 % au national).

La part des offres durables, Contrats à Durée Indéterminée (CDI) et Contrats à Durée Déterminée (CDD) de plus de 6 mois, atteint 70,2% (64,6% au 4^{ème} trimestre 2021). Ce niveau est en progression par rapport à l'année précédente : +5,6 points. La part de CDI proposés dans les offres augmente (+6,6 points), alors que celle des CDD de plus de six mois recule de 1,0 point.

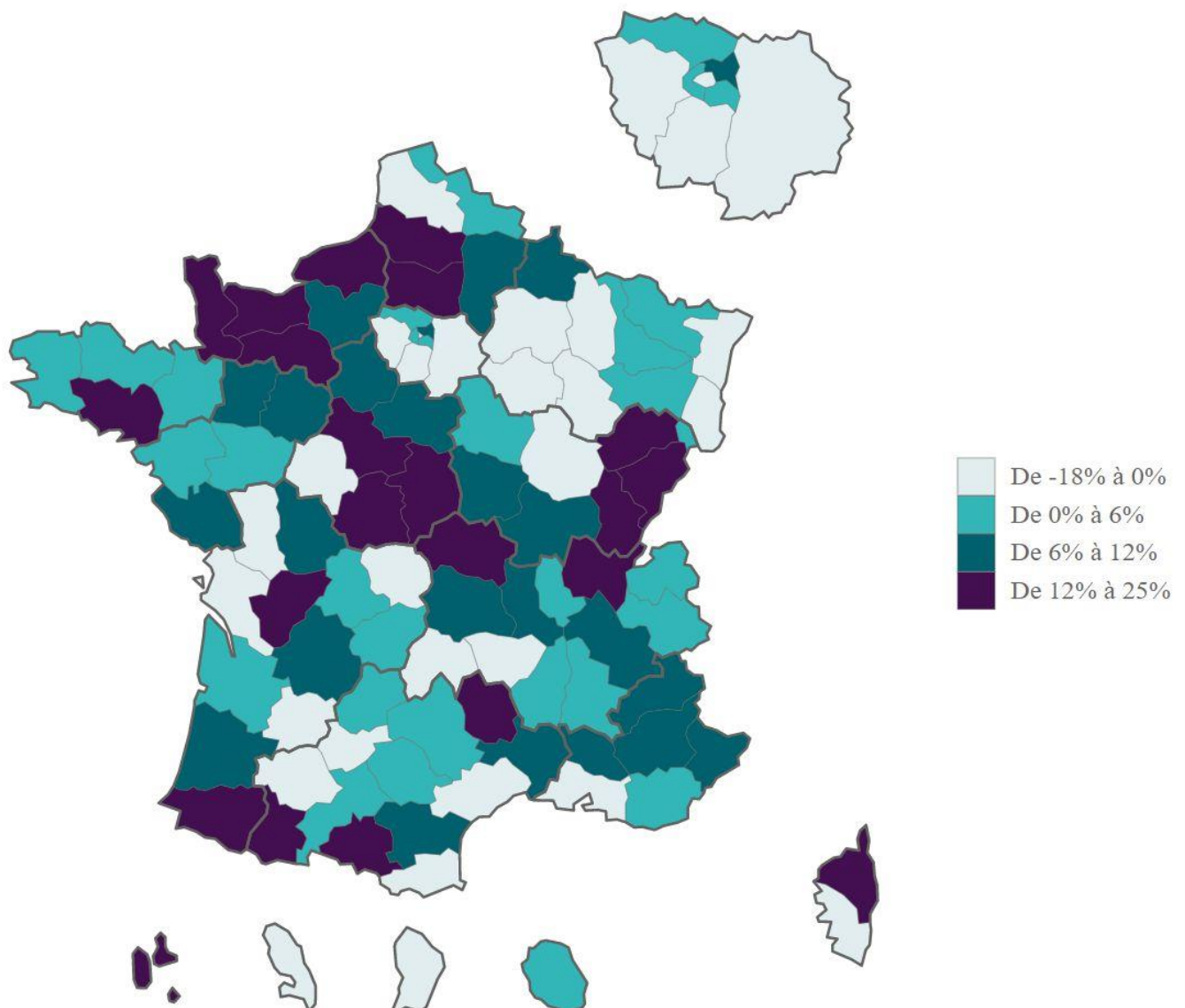
UNE ÉVOLUTION PAR DÉPARTEMENT CONTRASTÉE

Par rapport au 4^{ème} trimestre 2021, 17 départements connaissent une baisse du nombre d'offres diffusées, de -17,7 % pour la Guyane à -0,2 % pour le Tarn-et-Garonne³. Le nombre d'offres diffusées augmente le plus dans les départements du Jura (+25,2%), de l'Ain (+24,2 %) et du Cher (+22,3 %). Parmi les départements où l'on observe un volume d'offres important, le nombre d'offres diffusées augmente dans les départements de la Loire-Atlantique (+3,6 %), de la Gironde (+4,6 %) ou de l'Isère (+6,2%).

En Hauts-de-France, la situation est également contrastée selon les départements. Le Pas-de-Calais enregistre une baisse (-3,0%). Dans le Nord, le nombre d'offres diffusées est stable. Les départements de l'Aisne, l'Oise et la Somme enregistrent quand à eux une augmentation : respectivement +9,4%, +12,9% et +18,5%.

CARTE 2

ÉVOLUTION ANNUELLE DU NOMBRE D'OFFRES DIFFUSÉES PAR DÉPARTEMENT (4ÈME TRIMESTRE 2022/4ÈME TRIMESTRE 2021)



SOURCES ET DEFINITIONS

Les statistiques d'offres d'emploi diffusées présentées dans cette publication portent sur les offres déposées directement à Pôle emploi et les offres transmises par des sites partenaires.

Ainsi le nombre d'offres publiées ici correspond à l'ensemble des offres accessibles par les demandeurs d'emploi sur le site pole-emploi.fr.

- Les offres collectées sont directement déposées à Pôle emploi par les employeurs, soit sur le site internet de Pôle emploi (espace employeur), soit en passant par un conseiller entreprise ou encore au moyen du 3995, numéro dédié aux entreprises.
- Les offres partenaires sont transmises par environ 150 sites partenaires de Pôle emploi.

Dans le cadre de la transparence du marché du travail, Pôle emploi retransmet ainsi des offres d'autres acteurs, afin d'assurer aux demandeurs d'emploi l'accès le plus large possible aux offres disponibles sur le marché du travail. Ces offres subissent un contrôle strict de leur qualité, de leur légalité et de leur fraîcheur avant d'apparaître sur le site de Pôle emploi. Les offres en doublon sont supprimées. Ces données sont de plus recodifiées dans la nomenclature des métiers et des emplois (ROME : Répertoire Opérationnel des Métiers et des Emplois).

Les données détaillées sur les offres d'emploi sont disponibles à l'adresse suivante : <https://statistiques.pole-emploi.org/offres>

Directeur de la publication
Frédéric DANEL

Directrice de la rédaction
Corina PARIS

Réalisation
Service Pilotage, Statistiques, Etudes et Evaluation

Pôle emploi Hauts de France,
28/30 rue Elisée Reclus
59650 VILLENEUVE D'ASCQ

[https://www.pole-emploi.org/
regions/hauts-de-france/](https://www.pole-emploi.org/regions/hauts-de-france/)