



STATISTIQUES ET INDICATEURS

# LES OFFRES D'EMPLOI DIFFUSÉES PAR PÔLE EMPLOI DE JANVIER À JUIN 2023



**396 339**

**OFFRES D'EMPLOI  
DIFFUSÉES  
DE JANVIER À  
JUIN 2023**

**6,3%**  
des offres  
nationales

## Hausse des offres d'emploi diffusées (+3,7% sur un an)

Entre janvier et juin 2023, près de 396 340 nouvelles offres d'emploi ont été diffusées par Pôle emploi, soit une progression de 3,7% par rapport à la même période de l'année précédente (14 268 offres supplémentaires).

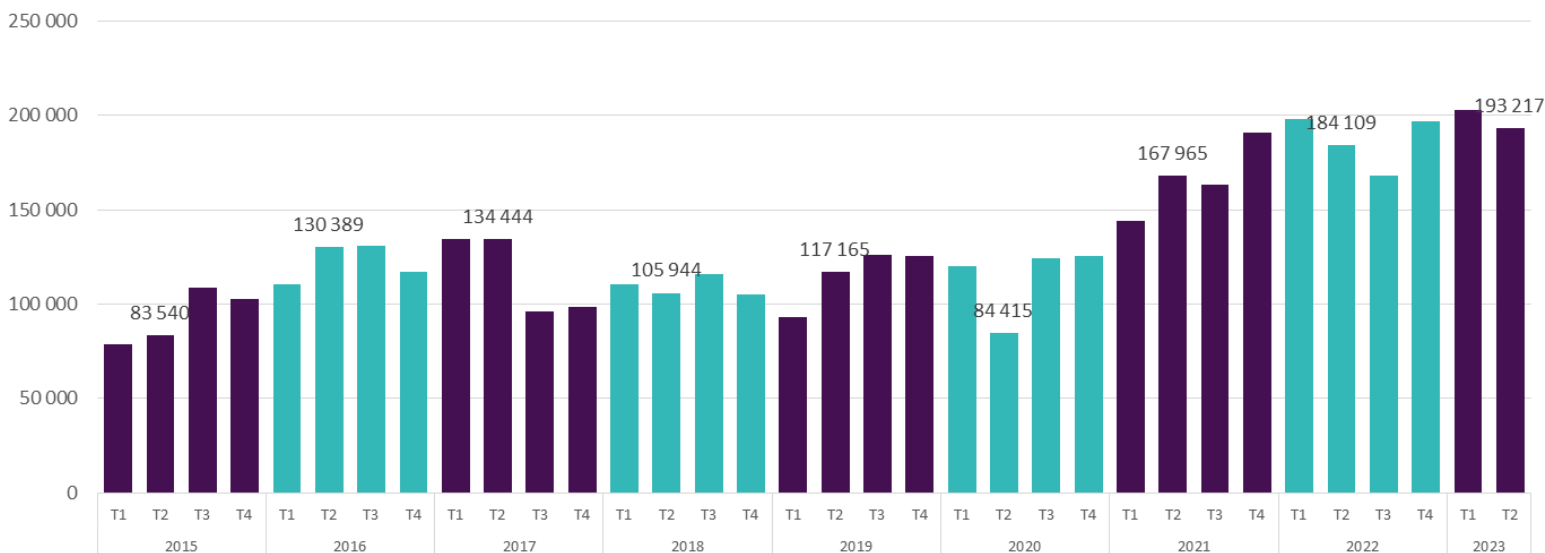
Tous les départements contribuent à cette hausse.  
Deux offres diffusées sur trois correspondent à des emplois durables.  
Les offres durables progressent fortement dans la santé et l'industrie.

34,3% des offres de janvier à juin ont été directement déposées à Pôle emploi et 65,7% ont été transmises par les partenaires\* de Pôle emploi.

*\*Les offres partenaires sont transmises par environ 130 sites partenaires de Pôle emploi*

Alice MAZURE  
Chargée d'études statistiques

GRAPHIQUE 1  
NOMBRE D'OFFRES DIFFUSÉES PAR PÔLE EMPLOI



Sources : Pôle emploi, offres diffusées, données brutes, Hauts-de-France

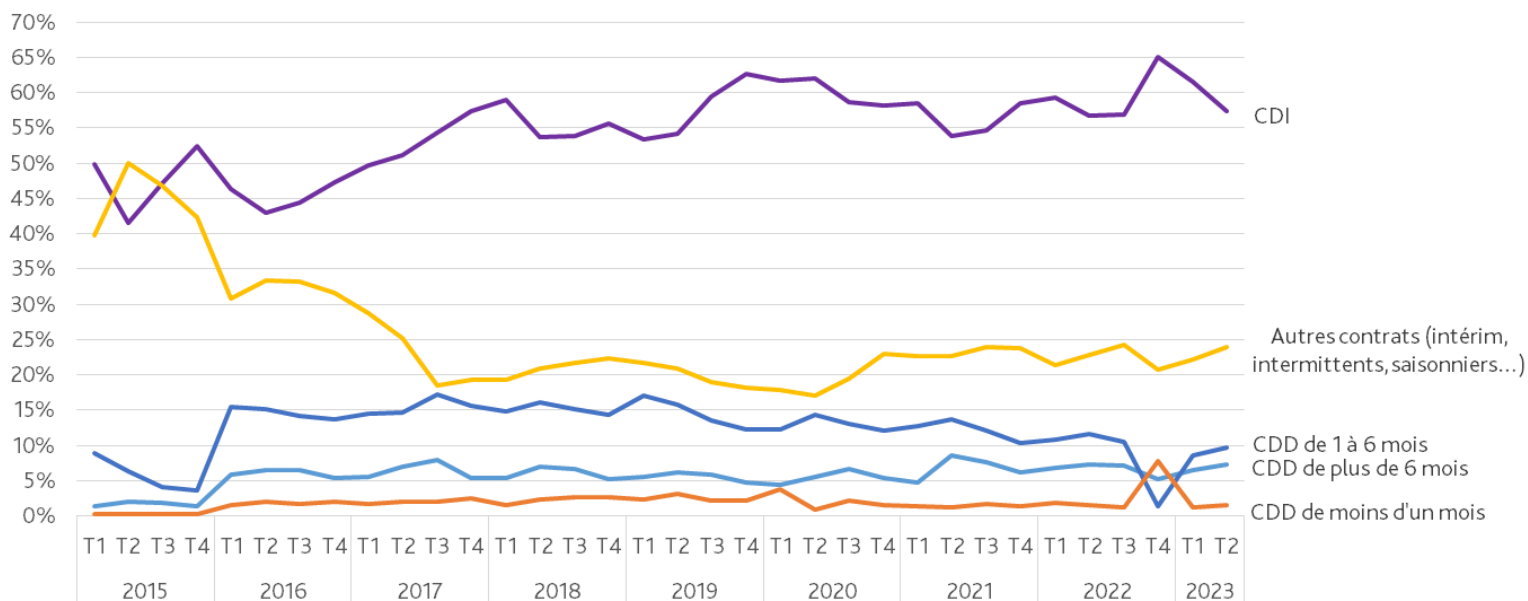
Entre janvier et juin 2023, 396 339 offres d'emploi nouvelles ont été diffusées par Pôle emploi, soit une augmentation de 3,7% par rapport à la même période de l'année précédente (+2,9% au national).

34,3% des offres de janvier à juin ont été directement déposées à Pôle emploi et 65,7% ont été transmises par les partenaires de Pôle emploi.

## DEUX OFFRES DIFFUSÉES SUR TROIS CORRESPONDENT À DES EMPLOIS DURABLES

La part des offres durables, Contrats à Durée Indéterminée (CDI) et Contrats à Durée Déterminée (CDD) de plus de 6 mois, atteint 66,4% pour la période de janvier à juin 2023 (65,1% sur le premier semestre 2023). Ce niveau est en progression par rapport à l'année précédente : +1,4 points. La part de CDI proposés dans les offres augmente (+1,5 points), alors que celle des CDD de plus de six mois recule légèrement (-0,2 point).

### GRAPHIQUE 2 PARTS DES TYPES DE CONTRAT DANS LES OFFRES DIFFUSÉES

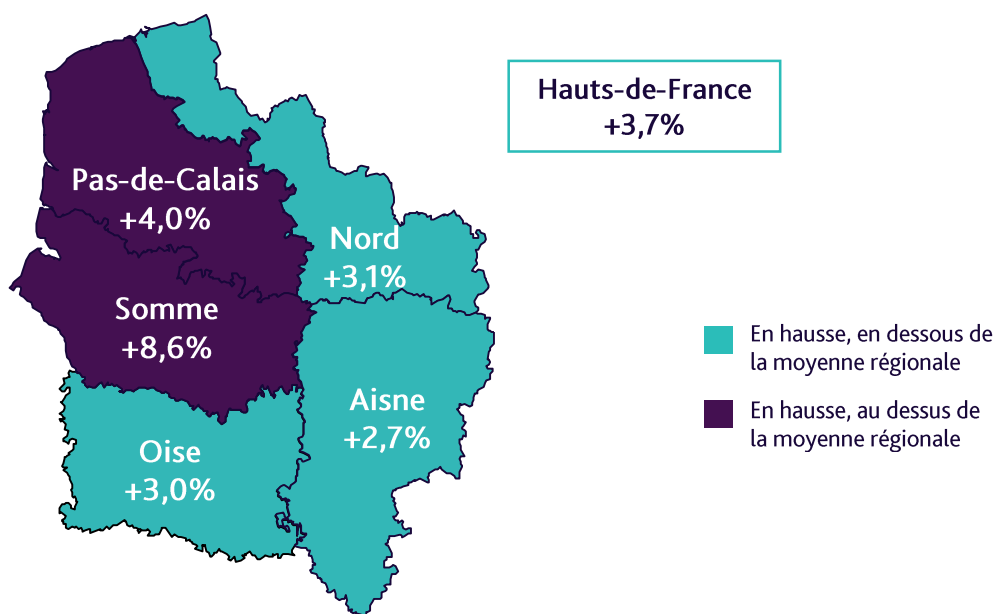


Source : Pôle emploi, offres diffusées, données brutes, Hauts-de-France

## UNE PROGRESSION CONTRASTÉE DES DÉPARTEMENTS

Le nombre d'offres diffusées augmente dans les 5 départements. La Somme enregistre la plus forte progression (+8,6%), suivie du Pas-de-Calais (+4,0%). A l'inverse, les 3 autres départements se situent en dessous de la moyenne régionale.

### CARTE 1 ÉVOLUTION ANNUELLE DU NOMBRE D'OFFRES DIFFUSÉES PAR DÉPARTEMENT



Source : Pôle emploi, offres diffusées, données brutes, Hauts-de-France

## LES OFFRES DURABLES PROGRESSEDANS LA SANTÉ ET L'INDUSTRIE

Certains secteurs connaissent une augmentation annuelle significative de leur volume d'offres diffusées supérieure à la région. Cela concerne toujours fortement le secteur du Spectacle (+36,0% sur un an) et s'accompagne d'une baisse de la part des offres durables (-20,5 points). Les secteurs de l'Industrie (+18,8%), de l'Installation et maintenance (+17,4%) et de la Construction (+15,9%) sont également concernés par cette hausse du volume d'offres et d'une progression des offres durables.

De son côté, le secteur de la Banque, Assurance, immobilier enregistre à nouveau une évolution négative (-29,9%) avec une part d'offres durables en baisse (2,1 points). Cette évolution s'explique par la baisse annuelle du nombre d'offres dans les secteurs immobilier (-44,2%) et de la Banque (-18,5%). Le secteur Hôtellerie-Restauration-Tourisme-Loisirs-Animation connaît également une baisse de 6,2% du nombre d'offres. Seules les activités du tourisme progressent. Les Services à la personne et à la collectivité enregistrent une perte de 5% du nombre d'offres.

La part des offres durables augmente le plus fortement sur un an dans les métiers de la Santé (+8,5 points) et de l'Industrie (+5,2 points).

**TABLEAU 1**  
**STATISTIQUES SUR LES OFFRES DIFFUSÉES PAR DOMAINE PROFESSIONNEL**

Grand domaine	Domaine professionnel	Nombre d'offres diffusées Jan à juin 2023	Part des offres (en %)	Evolution sur un an (en %)	Part des offres durables (en %)	Différence de la part des offres durables sur un an (en point)
Agriculture et Pêche, Espaces naturels et Espaces verts, Soins aux animaux		5 116	1,3%	3,3%	52,2%	4,4
Arts et Façonnage d'ouvrages d'art		602	0,2%	12,9%	57,1%	5,0
Banque, assurance, immobilier		12 321	3,1%	-29,9%	88,7%	-2,1
dont	Assurance	2 590	0,7%	3,1%	81,8%	4,5
	Banque	2 714	0,7%	-18,5%	83,6%	1,3
	Immobilier	6 329	1,6%	-44,2%	96,4%	-1,2
Commerce, Vente et Grande distribution		47 127	11,9%	-0,7%	78,0%	1,4
dont	Commerce alimentaire et métiers de bouche	6 558	1,7%	2,5%	75,7%	2,8
	Commerce non alimentaire et de prestations de confort	5 211	1,3%	-15,4%	67,1%	-0,9
	Force de vente	25 326	6,4%	-2,0%	82,0%	1,9
	Grande distribution	8 051	2,0%	10,6%	69,8%	0,4
Communication, Média et Multimédia		3 437	0,9%	6,3%	75,8%	-2,6
Construction, Bâtiment et Travaux publics		40 764	10,3%	15,9%	46,7%	0,8
dont	Conception et études	6 644	1,7%	40,6%	92,0%	1,7
	Conduite et encadrement de chantier - travaux	5 766	1,5%	24,1%	86,6%	-1,5
	Second oeuvre	15 912	4,0%	14,6%	34,3%	-3,2
	Travaux et gros oeuvre	9 312	2,3%	5,7%	19,2%	-3,5
Hôtellerie-Restauration, Tourisme, Loisirs et Animation		16 159	4,1%	-6,2%	69,0%	0,9
dont	Production culinaire	10 322	2,6%	-6,0%	66,4%	-1,9
	Service	4 833	1,2%	-12,4%	73,0%	3,4

Grand domaine	Domaine professionnel	Nombre d'offres diffusées Jan à juin 2023	Part des offres (en %)	Evolution sur un an (en %)	Part des offres durables (en %)	Différence de la part des offres durables sur un an (en point)
<b>Industrie</b>		<b>55 519</b>	<b>14,0%</b>	<b>18,8%</b>	<b>51,0%</b>	<b>5,2</b>
dont	Conception, recherche, études et développement	3 322	1,6%	42,3%	88,7%	5,9
	Méthodes et gestion industrielles	2 219	1,1%	13,0%	75,5%	9,0
	Qualité et analyses industrielles	2 802	1,4%	40,5%	64,8%	6,9
	Direction, encadrement et pilotage de fabrication et production industrielles	2 192	1,1%	25,8%	81,1%	2,8
	Mécanique, travail des métaux et outillage	8 159	4,0%	13,2%	31,1%	2,2
	Préparation et conditionnement	2 408	1,2%	12,8%	21,5%	-1,6
<b>Installation et Maintenance</b>		<b>28 852</b>	<b>7,3%</b>	<b>17,4%</b>	<b>72,5%</b>	<b>1,9</b>
dont	Equipements de production, équipements collectifs	15 380	3,9%	24,2%	71,5%	2,0
	Véhicules, engins, aéronefs	7 098	1,8%	12,1%	73,4%	0,8
<b>Santé</b>		<b>18 679</b>	<b>4,7%</b>	<b>0,9%</b>	<b>66,6%</b>	<b>8,5</b>
dont	Praticiens médicaux	2 845	0,7%	1,0%	79,4%	6,0
	Professionnels médico-techniques	3 117	0,8%	-16,8%	59,5%	9,8
	Soins paramédicaux	9 652	2,4%	12,0%	60,1%	8,0
<b>Services à la personne et à la collectivité</b>		<b>47 180</b>	<b>11,9%</b>	<b>-5,0%</b>	<b>72,5%</b>	<b>4,0</b>
dont	Action sociale, socio-éducative et socio-culturelle	3 837	1,0%	-11,6%	62,2%	1,1
	Aide à la vie quotidienne	21 589	5,4%	-2,2%	80,0%	3,6
	Formation initiale et continue	6 454	1,6%	-6,3%	63,1%	5,9
	Nettoyage et propreté industriels	3 975	1,0%	-13,2%	46,9%	2,6
<b>Spectacle</b>		<b>702</b>	<b>0,2%</b>	<b>36,0%</b>	<b>54,1%</b>	<b>-20,5</b>
<b>Support à l'entreprise</b>		<b>79 747</b>	<b>20,1%</b>	<b>5,9%</b>	<b>83,4%</b>	<b>2,6</b>
dont	Comptabilité et gestion	33 164	8,4%	12,8%	90,9%	1,0
	Organisation et études	4 476	1,1%	-7,8%	35,1%	-4,2
	Ressources humaines	7 287	1,8%	-13,8%	82,5%	1,1
	Secrétariat et assistance	9 590	2,4%	-16,7%	52,6%	-2,0
	Stratégie commerciale, marketing et supervision des ventes	5 630	1,4%	-5,2%	88,7%	0,6
	Systèmes d'information et de télécommunication	15 903	4,0%	29,5%	96,8%	1,8
<b>Transport et Logistique</b>		<b>35 301</b>	<b>8,9%</b>	<b>0,6%</b>	<b>37,9%</b>	<b>-3,6</b>
dont	Logistique	25 092	6,3%	4,0%	31,7%	-3,2
	Transport	10 209	2,6%	-6,8%	53,1%	-2,8
<b>TOTAL</b>		<b>396 339</b>	<b>100,0%</b>	<b>3,7%</b>	<b>66,4%</b>	<b>1,4</b>

Source : Pôle emploi, offres diffusées, données brutes, Hauts-de-France

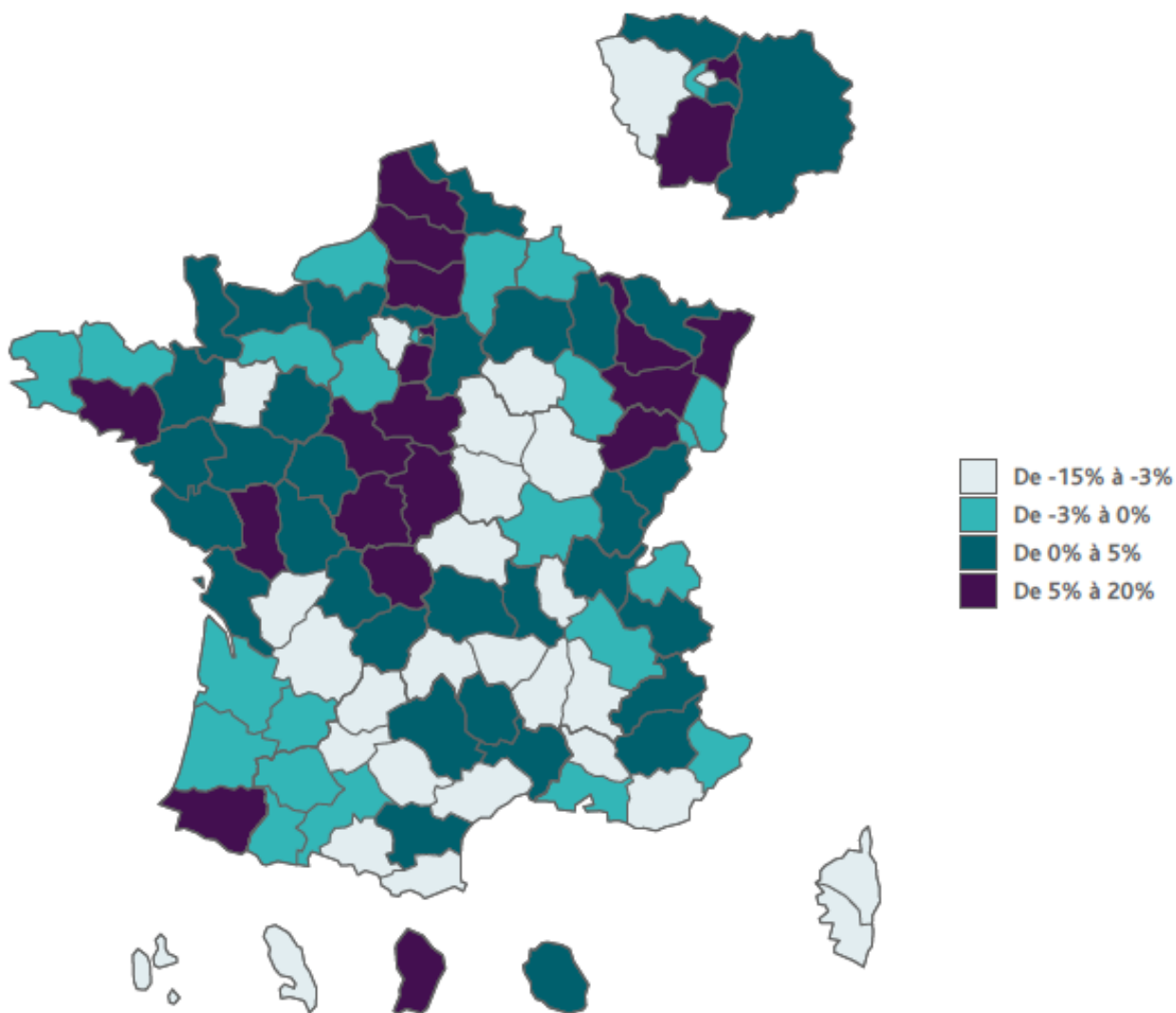
## ZOOM NATIONAL 2<sup>E</sup> TRIMESTRE 2023

### UNE ÉVOLUTION PAR DÉPARTEMENT CONTRASTÉE

Par rapport au 2<sup>ème</sup> trimestre 2022, 49 départements connaissent une baisse du nombre d'offres diffusées, de -14,9 % pour l'Ariège à -0,3 % pour l'Isère. Le nombre d'offres diffusées augmente le plus dans les départements de l'Indre (+19,2%) et de la Somme (+15,0 %) ainsi que dans le Cher (+13,1 %). Parmi les départements où l'on observe un volume d'offres important, le nombre d'offres diffusées augmente dans les départements du Nord (+3,7 %), du Morbihan (+9,1 %) ou du Haut-Rhin (+5,2 %).

#### CARTE 2

#### ÉVOLUTION ANNUELLE DU NOMBRE D'OFFRES DIFFUSÉES PAR DÉPARTEMENT 2<sup>ÈME</sup> TRIMESTRE 2023/2<sup>ÈME</sup> TRIMESTRE 2022)



Source : Pôle emploi, offres diffusées, données brutes, France

## SOURCES ET DEFINITIONS

Les statistiques d'offres d'emploi diffusées présentées dans cette publication portent sur les offres déposées directement à Pôle emploi et les offres transmises par des sites partenaires.

Ainsi le nombre d'offres publiées ici correspond à l'ensemble des offres accessibles par les demandeurs d'emploi sur le site [pole-emploi.fr](https://pole-emploi.fr).

- Les offres collectées sont directement déposées à Pôle emploi par les employeurs, soit sur le site internet de Pôle emploi (espace employeur), soit en passant par un conseiller entreprise ou encore au moyen du 3995, numéro dédié aux entreprises.
- Les offres partenaires sont transmises par environ 130 sites partenaires de Pôle emploi. Dans le cadre de la transparence du marché du travail, Pôle emploi retransmet ainsi des offres d'autres acteurs, afin d'assurer aux demandeurs d'emploi l'accès le plus large possible aux offres disponibles sur le marché du travail. Ces offres subissent un contrôle strict de leur qualité, de leur légalité et de leur fraîcheur avant d'apparaître sur le site de Pôle emploi. Les offres en doublon sont supprimées. Ces données sont de plus recodifiées dans la nomenclature des métiers et des emplois (ROME : Répertoire Opérationnel des Métiers et des Emplois).

Les données détaillées sur les offres d'emploi sont disponibles à l'adresse suivante : <https://statistiques.pole-emploi.org/offres>

Directeur de la publication  
Frédéric DANEL

Directrice de la rédaction  
Corina PARIS

Réalisation  
Service Pilotage, Statistiques, Etudes et Evaluation

Pôle emploi Hauts de France,  
28/30 rue Elisée Reclus  
59650 VILLENEUVE D'ASCQ

[https://www.pole-emploi.org/  
regions/hauts-de-france/](https://www.pole-emploi.org/regions/hauts-de-france/)