



STATISTIQUES ET INDICATEURS

LES OFFRES D'EMPLOI DIFFUSÉES PAR PÔLE EMPLOI DE JANVIER À MARS 2023



Hausse des offres d'emploi diffusées (+2,6% sur un an)

Entre janvier et mars 2023, plus de 203 120 nouvelles offres d'emploi ont été diffusées par Pôle emploi, soit une progression de 2,6% par rapport à la même période de l'année précédente (5 160 offres supplémentaires).

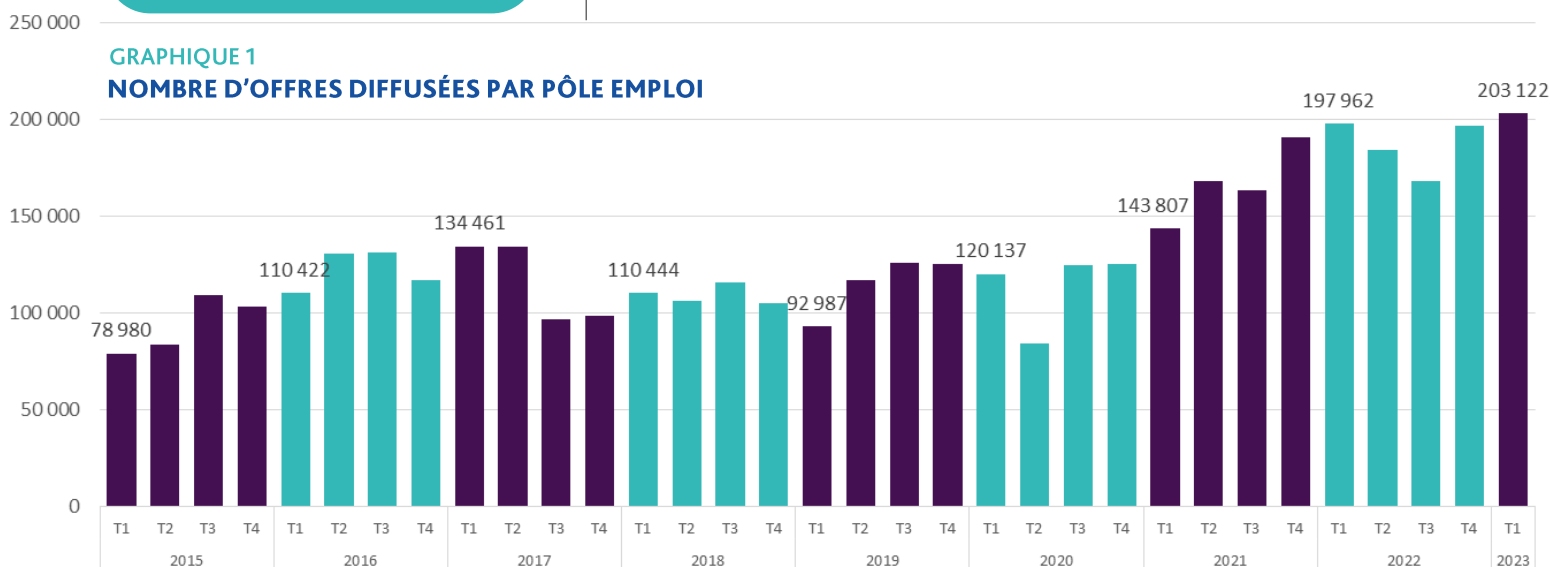
Tous les départements contribuent à cette hausse.
Deux offres diffusées sur trois correspondent à des emplois durables.
Les offres durables progressent dans la santé, le support à l'entreprise et l'industrie.

39,3% des offres de janvier à mars ont été directement déposées à Pôle emploi et 60,7% ont été transmises par les partenaires* de Pôle emploi.

*Les offres partenaires sont transmises par environ 130 sites partenaires de Pôle emploi

Alice MAZURE
Chargée d'études statistiques

GRAPHIQUE 1
NOMBRE D'OFFRES DIFFUSÉES PAR PÔLE EMPLOI



Entre janvier et mars 2023, 203 122 offres d'emploi nouvelles ont été diffusées par Pôle emploi, soit une augmentation de 2,6% par rapport à la même période de l'année précédente (+5,0% au national). Cette hausse annuelle est due à des volumes d'offres toujours supérieurs à ceux enregistrés jusqu'ici.

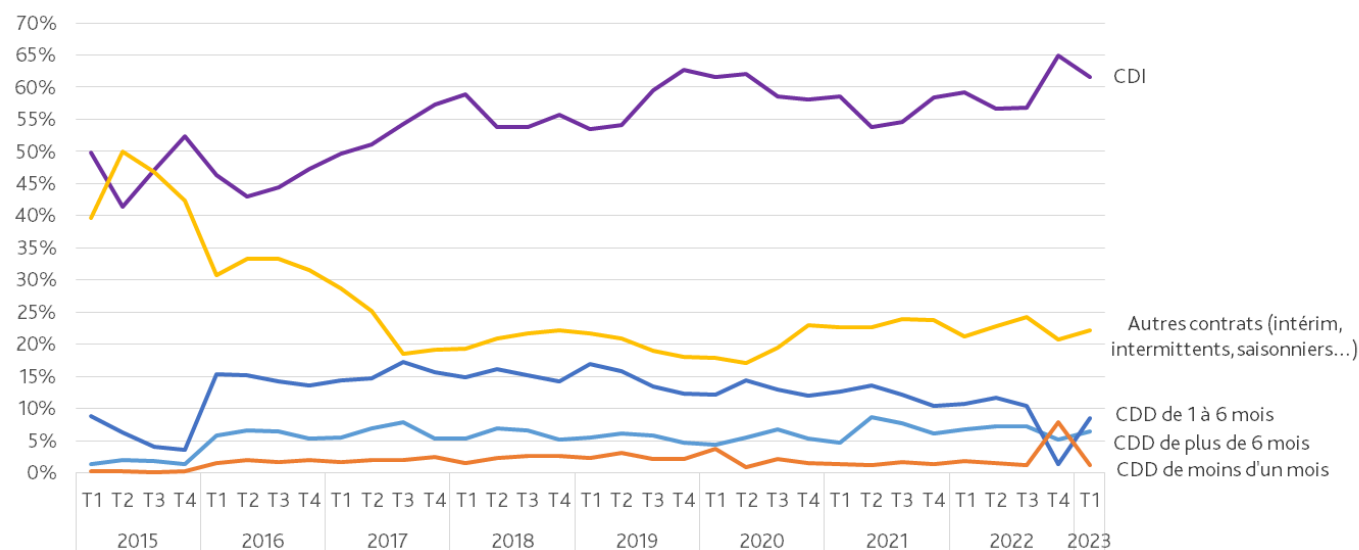
39,3% des offres de janvier à mars ont été directement déposées à Pôle emploi et 60,7% ont été transmises par les partenaires de Pôle emploi.

DEUX OFFRES DIFFUSÉES SUR TROIS CORRESPONDENT À DES EMPLOIS DURABLES

La part des offres durables, Contrats à Durée Indéterminée (CDI) et Contrats à Durée Déterminée (CDD) de plus de 6 mois, atteint 68,1% pour la période de janvier à mars 2023 (66% sur le premier trimestre 2022). Ce niveau est en progression par rapport à l'année précédente : +2,0 points. La part de CDI proposés dans les offres augmente (+2,4 points), alors que celle des CDD de plus de six mois recule légèrement (-0,4 point).

GRAPHIQUE 2

PARTS DES TYPES DE CONTRAT DANS LES OFFRES DIFFUSÉES



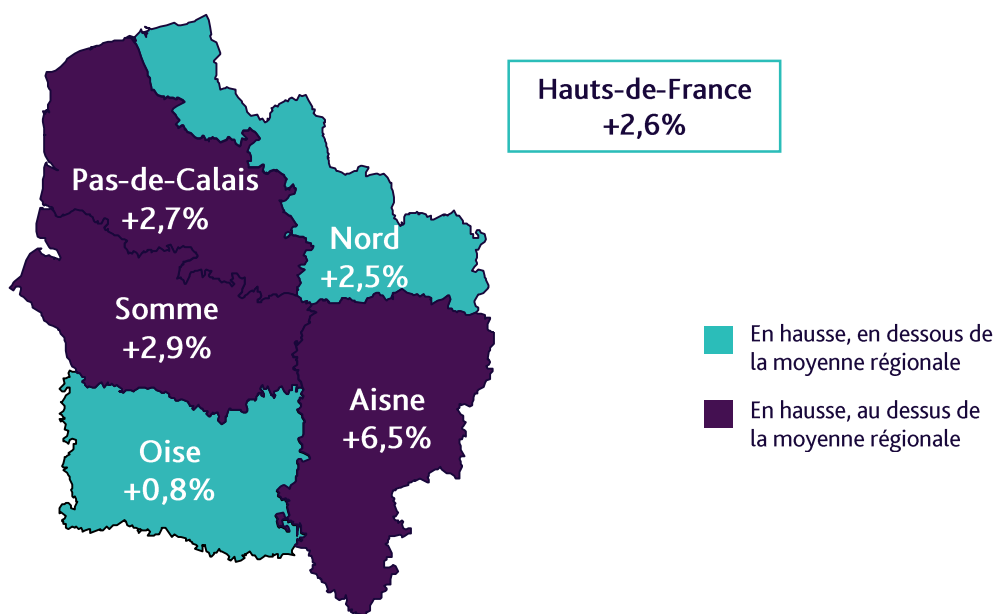
Source : Pôle emploi, offres diffusées, données brutes, Hauts-de-France

UNE PROGRESSION CONTRASTÉE DES DÉPARTEMENTS

Le nombre d'offres diffusées augmente de façon hétérogène dans les 5 départements. L'Aisne enregistre la plus forte progression (+6,5%) tandis que l'Oise progresse seulement de +0,8%.

CARTE 1

ÉVOLUTION ANNUELLE DU NOMBRE D'OFFRES DIFFUSÉES PAR DÉPARTEMENT



Source : Pôle emploi, offres diffusées, données brutes, Hauts-de-France

LES OFFRES DURABLES PROGRESSENT DANS LA SANTÉ, LE SUPPORT À L'ENTREPRISE ET L'INDUSTRIE

Certains secteurs connaissent une augmentation annuelle de leur volume d'offres diffusées supérieure à la région. Cela concerne toujours fortement le secteur du Spectacle (+83,8% sur un an) accompagnée d'une baisse de la part des offres durables (-24,8 points). Le secteur de l'Art (+21,3%), de l'Industrie (+18,2%) et de l'Installation et maintenance (+16,1%) sont également concernés par cette hausse du volume d'offres et d'une progression des offres durables.

De son côté, le secteur de la Banque, assurance, immobilier enregistre une évolution négative (-39,4%) avec une part d'offres durables en baisse (3,7 points). Cette évolution s'explique notamment par la baisse annuelle du nombre d'offres dans les secteurs immobilier et banque notamment. Le secteur Hôtellerie-Restaurant-Tourisme connaît une baisse de 5,2% du nombre d'offres, plus particulièrement dans l'animation d'activités de loisirs, le service en restauration et l'accueil en hôtellerie.

TABLEAU 1
STATISTIQUES SUR LES OFFRES DIFFUSÉES PAR DOMAINE PROFESSIONNEL

Grand domaine	Domaine professionnel	Nombre d'offres diffusées Jan à mars 2023	Part des offres (en %)	Evolution sur un an (en %)	Part des offres durables (en %)	Différence de la part des offres durables sur un an (en point)
Agriculture et Pêche, Espaces naturels et Espaces verts, Soins aux animaux		2 392	1,2%	4,0%	60,5%	6,6
Arts et Façonnage d'ouvrages d'art		313	0,2%	21,3%	54,0%	-0,7
Banque, assurance, immobilier		6 331	3,1%	-39,4%	88,4%	-3,7
dont	Assurance	1 379	0,7%	-0,6%	82,0%	2,0
	Banque	1 381	0,7%	-32,4%	83,5%	-0,1
	Immobilier	3 220	1,6%	-52,8%	96,0%	-2,2
Commerce, Vente et Grande distribution		24 324	12,0%	-1,4%	80,0%	2,9
dont	Commerce alimentaire et métiers de bouche	3 325	1,6%	3,0%	79,0%	6,1
	Commerce non alimentaire et de prestations de confort	2 628	1,3%	-15,5%	70,8%	0,7
	Force de vente	13 244	6,5%	-3,9%	82,9%	3,1
	Grande distribution	4 077	2,0%	12,5%	73,1%	1,1
Communication, Média et Multimédia		1 686	0,8%	2,9%	75,0%	-2,9
Construction, Bâtiment et Travaux publics		21 239	10,5%	13,2%	48,6%	0,8
dont	Conception et études	3 623	1,8%	41,7%	93,5%	2,7
	Conduite et encadrement de chantier - travaux	3 136	1,5%	19,4%	88,3%	-1,0
	Second oeuvre	8 021	3,9%	11,2%	35,2%	-4,0
	Travaux et gros oeuvre	4 875	2,4%	3,2%	20,1%	-4,0
Hôtellerie-Restaurant, Tourisme, Loisirs et Animation		11 021	5,4%	-5,2%	72,8%	3,5
dont	Production culinaire	5 214	2,6%	-3,3%	67,6%	-1,4
	Service	2 560	1,3%	-13,9%	76,7%	8,2

Source : Pôle emploi, offres diffusées, données brutes, Hauts-de-France

Grand domaine	Domaine professionnel	Nombre d'offres diffusées Jan à mars 2023	Part des offres (en %)	Evolution sur un an (en %)	Part des offres durables (en %)	Différence de la part des offres durables sur un an (en point)
Industrie		28 234	13,9%	18,2%	51,3%	4,7
dont	Conception, recherche, études et développement	3 322	1,6%	42,3%	88,7%	5,9
	Méthodes et gestion industrielles	2 219	1,1%	13,0%	75,5%	9,0
	Qualité et analyses industrielles	2 802	1,4%	40,5%	64,8%	6,9
	Direction, encadrement et pilotage de fabrication et production industrielles	2 192	1,1%	25,8%	81,1%	2,8
	Mécanique, travail des métaux et outillage	8 159	4,0%	13,2%	31,1%	2,2
	Préparation et conditionnement	2 408	1,2%	12,8%	21,5%	-1,6
Installation et Maintenance		15 033	7,4%	16,1%	73,9%	3,0
dont	Equipements de production, équipements collectifs	7 929	3,9%	23,8%	73,0%	3,4
	Véhicules, engins, aéronefs	3 751	1,8%	13,7%	73,3%	0,2
Santé		9 393	4,6%	-1,0%	68,1%	9,3
dont	Praticiens médicaux	1 565	0,8%	24,8%	83,5%	3,4
	Professionnels médico-techniques	1 565	0,8%	-24,0%	59,8%	12,8
	Soins paramédicaux	4 586	2,3%	4,9%	60,2%	7,1
Services à la personne et à la collectivité		23 637	11,6%	-2,4%	73,0%	4,1
dont	Action sociale, socio-éducative et socio-culturelle	2 021	1,0%	-10,4%	62,3%	1,2
	Aide à la vie quotidienne	10 732	5,3%	11,6%	81,9%	4,1
	Formation initiale et continue	3 514	1,7%	-8,3%	59,6%	5,3
	Nettoyage et propreté industriels	1 955	1,0%	-11,4%	52,2%	5,7
Spectacle		387	0,2%	83,4%	55,3%	-24,8
Support à l'entreprise		41 596	20,5%	4,2%	85,2%	5,0
dont	Comptabilité et gestion	18 101	8,9%	24,3%	91,9%	2,9
	Organisation et études	2 012	1,0%	-31,1%	41,5%	6,0
	Ressources humaines	3 576	1,8%	-20,9%	82,9%	0,0
	Secrétariat et assistance	4 585	2,3%	-28,5%	53,9%	-4,0
	Stratégie commerciale, marketing et supervision des ventes	2 995	1,5%	-2,3%	88,5%	1,0
	Systèmes d'information et de télécommunication	8 453	4,2%	21,9%	97,0%	2,0
Transport et Logistique		17 536	8,6%	-0,5%	40,0%	-3,2
dont	Logistique	12 764	6,3%	3,7%	33,6%	-3,8
	Transport	4 772	2,3%	-10,1%	57,1%	0,5
TOTAL		203 122	100,0%	2,6%	68,1%	2,0

Source : Pôle emploi, offres diffusées, données brutes, Hauts-de-France

ZOOM NATIONAL

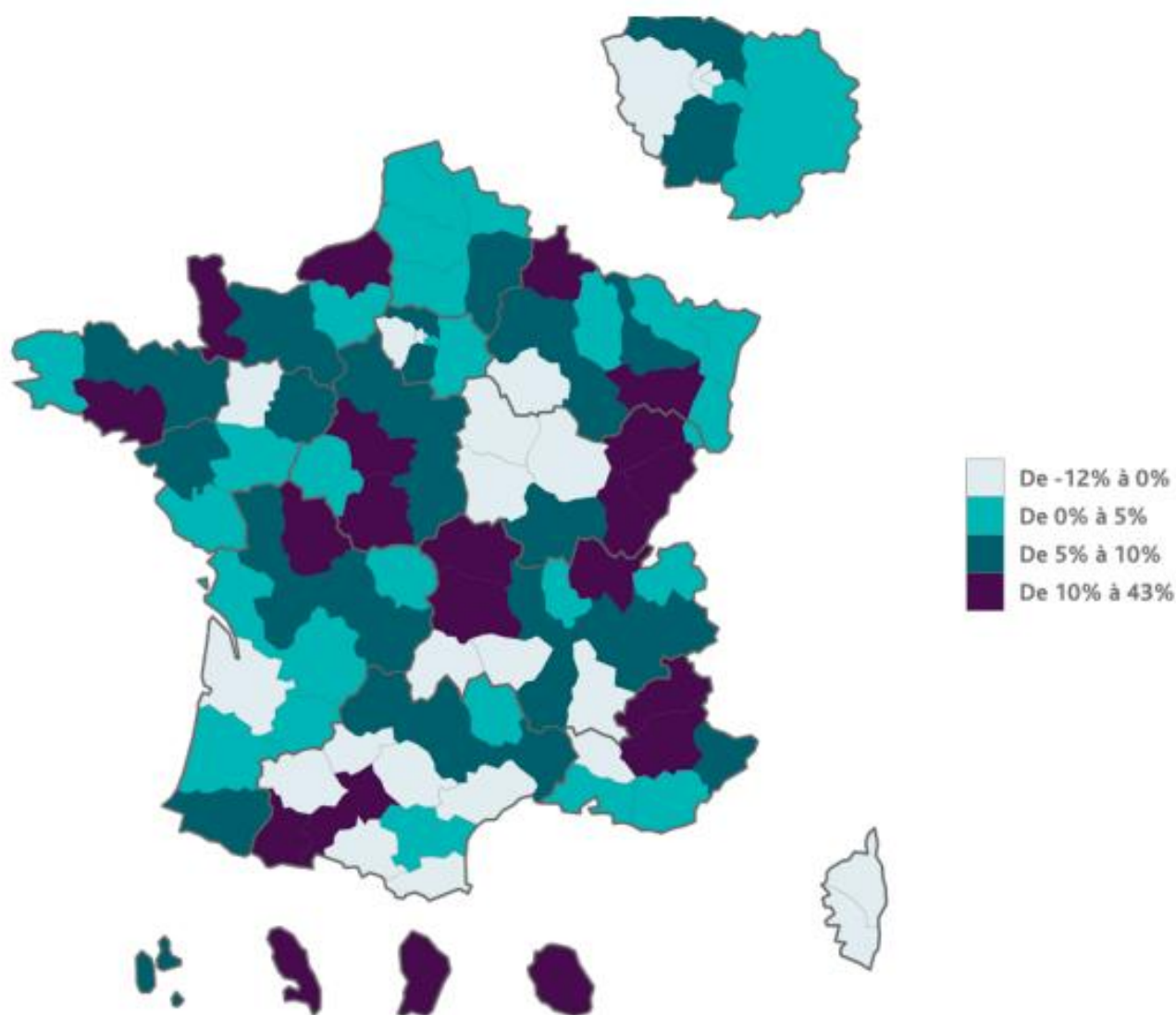
UNE ÉVOLUTION PAR DÉPARTEMENT CONTRASTÉE

Par rapport au 1^{er} trimestre 2022, 21 départements connaissent une baisse du nombre d'offres diffusées, de -11,3 % pour les Pyrénées orientales à -0,4 % pour la Drôme. Le nombre d'offres diffusées augmente le plus dans les départements de la Guyane (+42,2%), de l'Ain et de la Réunion (+22,8 %) ainsi que dans l'Allier (+22,2 %). Parmi les départements où l'on observe un volume d'offres important, le nombre d'offres diffusées augmente dans les départements de la Loire-Atlantique (+6,8 %), de la Haute-Garonne (+10,1 %) ou de l'Ille-et-Vilaine (+5,6 %).

En Hauts-de-France, les évolutions annuelles restent mesurées en comparaison de la situation d'autres départements sur le territoire national.

CARTE 2

ÉVOLUTION ANNUELLE DU NOMBRE D'OFFRES DIFFUSÉES PAR DÉPARTEMENT (1^{ER} TRIMESTRE 2023/1^{ER} TRIMESTRE 2022)



Source : Pôle emploi, offres diffusées, données brutes, France

SOURCES ET DEFINITIONS

Les statistiques d'offres d'emploi diffusées présentées dans cette publication portent sur les offres déposées directement à Pôle emploi et les offres transmises par des sites partenaires.

Ainsi le nombre d'offres publiées ici correspond à l'ensemble des offres accessibles par les demandeurs d'emploi sur le site pole-emploi.fr.

- Les offres collectées sont directement déposées à Pôle emploi par les employeurs, soit sur le site internet de Pôle emploi (espace employeur), soit en passant par un conseiller entreprise ou encore au moyen du 3995, numéro dédié aux entreprises.
- Les offres partenaires sont transmises par environ 130 sites partenaires de Pôle emploi. Dans le cadre de la transparence du marché du travail, Pôle emploi retransmet ainsi des offres d'autres acteurs, afin d'assurer aux demandeurs d'emploi l'accès le plus large possible aux offres disponibles sur le marché du travail. Ces offres subissent un contrôle strict de leur qualité, de leur légalité et de leur fraîcheur avant d'apparaître sur le site de Pôle emploi. Les offres en doublon sont supprimées. Ces données sont de plus recodifiées dans la nomenclature des métiers et des emplois (ROME : Répertoire Opérationnel des Métiers et des Emplois).

Les données détaillées sur les offres d'emploi sont disponibles à l'adresse suivante : <https://statistiques.pole-emploi.org/offres>

Directeur de la publication
Frédéric DANIEL

Directrice de la rédaction
Corina PARIS

Réalisation
Service Pilotage, Statistiques, Etudes et Evaluation

Pôle emploi Hauts de France,
28/30 rue Elisée Reclus
59650 VILLENEUVE D'ASCQ

[https://www.pole-emploi.org/
regions/hauts-de-france/](https://www.pole-emploi.org/regions/hauts-de-france/)