



STATISTIQUES ET INDICATEURS

LES OFFRES D'EMPLOI DIFFUSÉES PAR PÔLE EMPLOI DE JANVIER À SEPTEMBRE 2023



571 480
OFFRES D'EMPLOI
DIFFUSÉES
DE JANVIER À
SEPTEMBRE 2023
6,3%
des offres
nationales

Hausse des offres d'emploi diffusées (+3,9% sur un an)

Entre janvier et septembre 2023, 571 480 nouvelles offres d'emploi ont été diffusées par Pôle emploi, soit une progression de 3,9% par rapport à la même période de l'année précédente (21 563 offres supplémentaires).

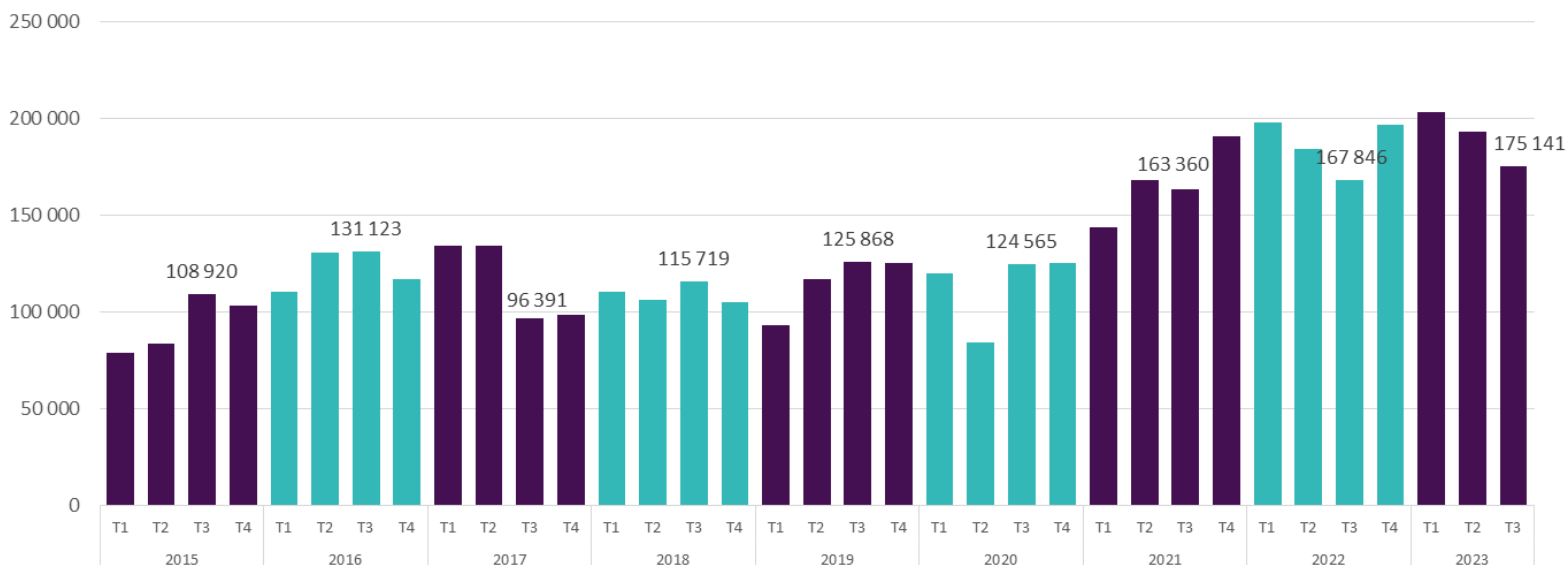
Tous les départements contribuent à cette hausse. Deux offres diffusées sur trois correspondent à des emplois durables. Les offres durables progressent fortement dans le secteur de l'Industrie et la Santé.

35,9% des offres de janvier à septembre ont été directement déposées à Pôle emploi et 64,1% ont été transmises par les partenaires* de Pôle emploi.

*Les offres partenaires sont transmises par environ 130 sites partenaires de Pôle emploi

Alice MAZURE
Chargée d'études statistiques

GRAPHIQUE 1
NOMBRE D'OFFRES DIFFUSÉES PAR PÔLE EMPLOI



Sources : Pôle emploi, offres diffusées, données brutes, Hauts-de-France

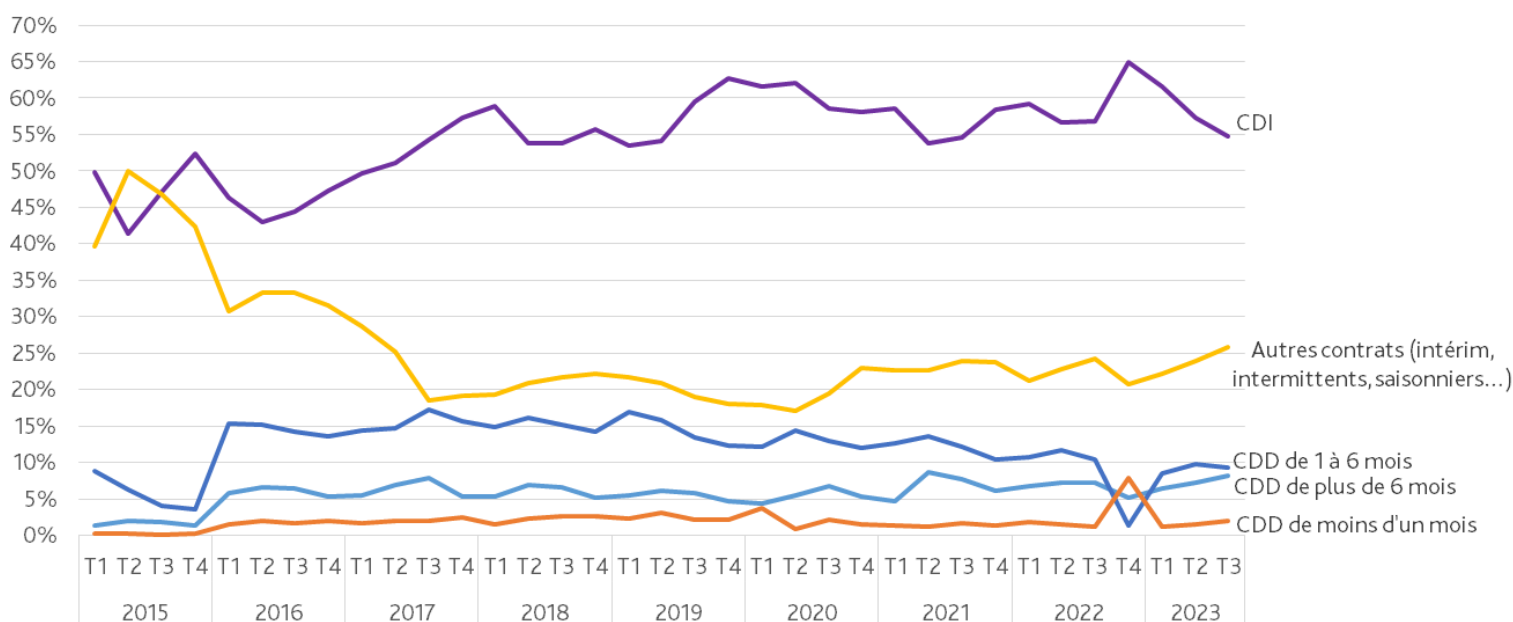
Entre janvier et septembre 2023, 571 480 offres d'emploi nouvelles ont été diffusées par Pôle emploi, soit une augmentation de 3,9% par rapport à la même période de l'année précédente (+3,0% au national).

35,9% des offres de janvier à septembre ont été directement déposées à Pôle emploi et 64,1% ont été transmises par les partenaires de Pôle emploi.

DEUX OFFRES DIFFUSÉES SUR TROIS CORRESPONDENT À DES EMPLOIS DURABLES

La part des offres durables, Contrats à Durée Indéterminée (CDI) et Contrats à Durée Déterminée (CDD) de plus de 6 mois, atteint 65,3% pour la période de janvier à septembre 2023 (64,8% de janvier à septembre 2022). Ce niveau est en légère progression par rapport à l'année précédente : +0,6 point. La part de CDI proposés dans les offres augmente légèrement (+0,4 point). A l'inverse, la part des CDD de 1 à 6 mois diminue de 1,8 point.

GRAPHIQUE 2 PARTS DES TYPES DE CONTRAT DANS LES OFFRES DIFFUSÉES

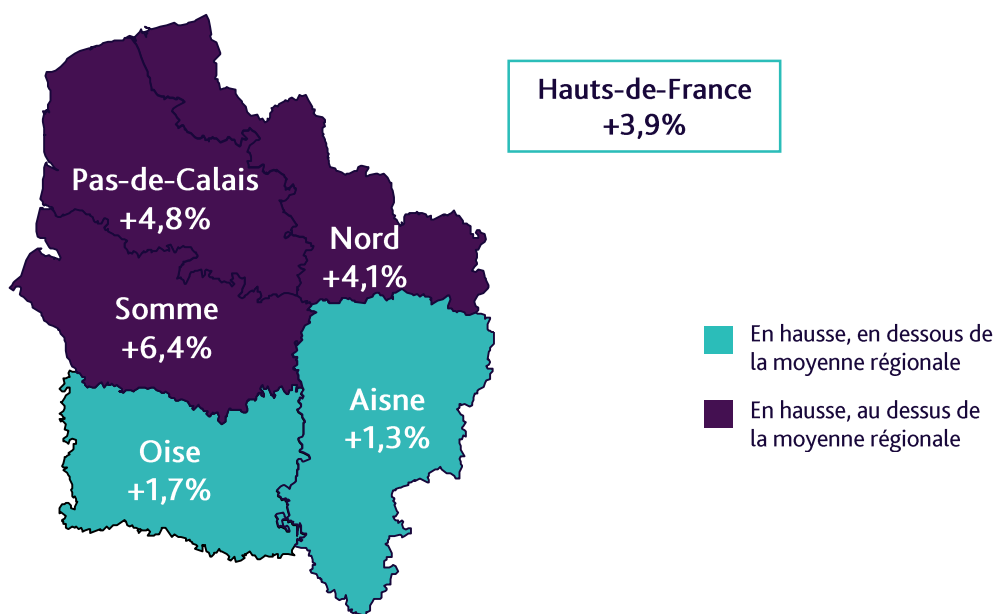


Source : Pôle emploi, offres diffusées, données brutes, Hauts-de-France

UNE PROGRESSION CONTRASTÉE DES DÉPARTEMENTS

Le nombre d'offres diffusées augmente dans les 5 départements. La Somme enregistre la plus forte progression (+6,4%), suivie du Pas-de-Calais (+4,8%). A l'inverse, l'Aisne et l'Oise se situent en dessous de la moyenne régionale (respectivement +1,3% et +1,7%).

CARTE 1 ÉVOLUTION ANNUELLE DU NOMBRE D'OFFRES DIFFUSÉES PAR DÉPARTEMENT



Source : Pôle emploi, offres diffusées, données brutes, Hauts-de-France

LES OFFRES DURABLES PROGRESSEDANS L'INDUSTRIE ET LA SANTE

Certains métiers connaissent une augmentation annuelle significative de leur volume d'offres diffusées supérieure à la région. Cela concerne notamment les secteurs de l'Industrie (+19,7%), de l'Installation et maintenance (+18,2%) et de la Construction (+17,0%) avec également une progression des offres durables. Cette part des offres durables augmente le plus fortement sur un an dans les métiers de l'Industrie (+5,6 points) et de la Santé (+3,9 points).

De son côté, le secteur de la Banque, Assurance, immobilier enregistre à nouveau une forte évolution négative (-25,8%) avec une part d'offres durables en baisse (-1,6 points). Cette évolution s'explique par la baisse annuelle du nombre d'offres dans les secteurs Immobilier (-39,1%) et de la Banque (-19,2%). Les Services à la personne et à la collectivité enregistrent une perte de 6,8% du nombre d'offres (Défense, sécurité publique et secours : -37,1% ; Droit : -26,3% ; Services funéraires : -18,3% ; Recherche : -13,8%). Le secteur Hôtellerie-Restauration-Tourisme-Loisirs-Animation connaît également une baisse de 2,9% du nombre d'offres. Seules les activités du tourisme progressent.

TABLEAU 1
STATISTIQUES SUR LES OFFRES DIFFUSÉES PAR DOMAINE PROFESSIONNEL

Grand domaine	Domaine professionnel	Nombre d'offres diffusées Jan à sept 2023	Part des offres (en %)	Evolution sur un an (en %)	Part des offres durables (en %)	Différence de la part des offres durables sur un an (en point)
Agriculture et Pêche, Espaces naturels et Espaces verts, Soins aux animaux		8 028	1,4%	11,9%	48,0%	3,6
Arts et Façonnage d'ouvrages d'art		872	0,2%	3,6%	59,6%	2,5
Banque, assurance, immobilier		16 037	2,8%	-25,8%	87,4%	-1,6
dont	Assurance	3 476	0,6%	2,3%	80,1%	5,1
	Banque	3 633	0,6%	-19,2%	82,6%	1,8
	Immobilier	8 000	1,4%	-39,1%	96,0%	-1,1
Commerce, Vente et Grande distribution		68 500	12,0%	2,1%	78,0%	2,1
dont	Commerce alimentaire et métiers de bouche	10 128	1,8%	7,5%	74,9%	1,5
	Commerce non alimentaire et de prestations de confort	7 487	1,3%	-13,2%	66,8%	0,0
	Force de vente	36 323	6,4%	1,1%	81,9%	2,4
	Grande distribution	11 750	2,1%	10,4%	71,2%	2,1
Communication, Média et Multimédia		4 765	0,8%	-0,9%	75,4%	-1,4
Construction, Bâtiment et Travaux publics		58 204	10,2%	17,0%	45,8%	1,3
dont	Conception et études	9 165	1,6%	39,1%	92,0%	2,0
	Conduite et encadrement de chantier - travaux	8 251	1,4%	26,3%	85,9%	-2,3
	Second oeuvre	22 683	4,0%	16,3%	34,0%	-1,8
	Travaux et gros oeuvre	13 489	2,4%	5,9%	18,6%	-2,0
Hôtellerie-Restauration, Tourisme, Loisirs et Animation		31 425	5,5%	-2,9%	71,1%	0,5
dont	Production culinaire	15 532	2,7%	-1,8%	67,4%	-2,2
	Service	7 165	1,3%	-8,5%	73,9%	1,1

Source : Pôle emploi, offres diffusées, données brutes, Hauts-de-France

Grand domaine	Domaine professionnel	Nombre d'offres diffusées Jan à sept 2023	Part des offres (en %)	Evolution sur un an (en %)	Part des offres durables (en %)	Différence de la part des offres durables sur un an (en point)
Industrie		81 500	14,3%	19,7%	50,3%	5,6
dont	Conception, recherche, études et développement	9 858	1,7%	54,2%	88,3%	4,5
	Méthodes et gestion industrielles	6 394	1,1%	21,7%	74,6%	6,3
	Qualité et analyses industrielles	7 947	1,4%	34,7%	63,9%	7,5
	Direction, encadrement et pilotage de fabrication et production industrielles	6 015	1,1%	22,9%	79,6%	4,6
	Mécanique, travail des métaux et outillage	22 581	4,0%	7,6%	30,0%	2,3
	Préparation et conditionnement	7 760	1,4%	14,9%	19,7%	0,6
Installation et Maintenance		41 532	7,3%	18,2%	72,0%	1,6
dont	Équipements de production, équipements collectifs	21 778	3,8%	21,4%	70,2%	0,9
	Véhicules, engins, aéronefs	10 706	1,9%	20,1%	74,8%	2,2
Santé		27 148	4,8%	-0,2%	64,1%	3,9
dont	Praticiens médicaux	4 240	0,7%	-10,2%	78,4%	2,1
	Professionnels médico-techniques	4 229	0,7%	-18,9%	58,1%	7,2
	Soins paramédicaux	14 423	2,5%	13,9%	56,5%	2,7
Services à la personne et à la collectivité		70 344	12,3%	-6,8%	72,8%	2,7
dont	Action sociale, socio-éducative et socio-culturelle	5 810	1,0%	-6,2%	60,1%	-1,6
	Aide à la vie quotidienne	32 390	5,7%	-10,0%	80,3%	1,6
	Formation initiale et continue	9 522	1,7%	-4,5%	67,7%	7,6
	Nettoyage et propreté industriels	6 188	1,1%	-9,9%	45,0%	2,3
Spectacle		1 054	0,2%	29,0%	48,7%	-13,9
Support à l'entreprise		109 248	19,1%	2,1%	81,7%	-0,2
dont	Comptabilité et gestion	42 137	7,4%	-3,7%	90,0%	-0,7
	Organisation et études	7 506	1,3%	31,6%	30,1%	-13,9
	Ressources humaines	10 222	1,8%	-11,9%	83,2%	2,3
	Secrétariat et assistance	13 790	2,4%	-14,5%	51,8%	-1,2
	Stratégie commerciale, marketing et supervision des ventes	7 949	1,4%	-3,0%	87,8%	-0,5
	Systèmes d'information et de télécommunication	22 523	3,9%	28,4%	96,5%	1,4
Transport et Logistique		52 823	9,2%	0,5%	37,1%	-2,9
dont	Logistique	37 315	6,5%	2,7%	31,0%	-2,3
	Transport	15 508	2,7%	-4,5%	51,9%	-3,1
TOTAL		571 480	100,0%	3,9%	65,3%	0,6

Source : Pôle emploi, offres diffusées, données brutes, Hauts-de-France

ZOOM 3^E TRIMESTRE 2023

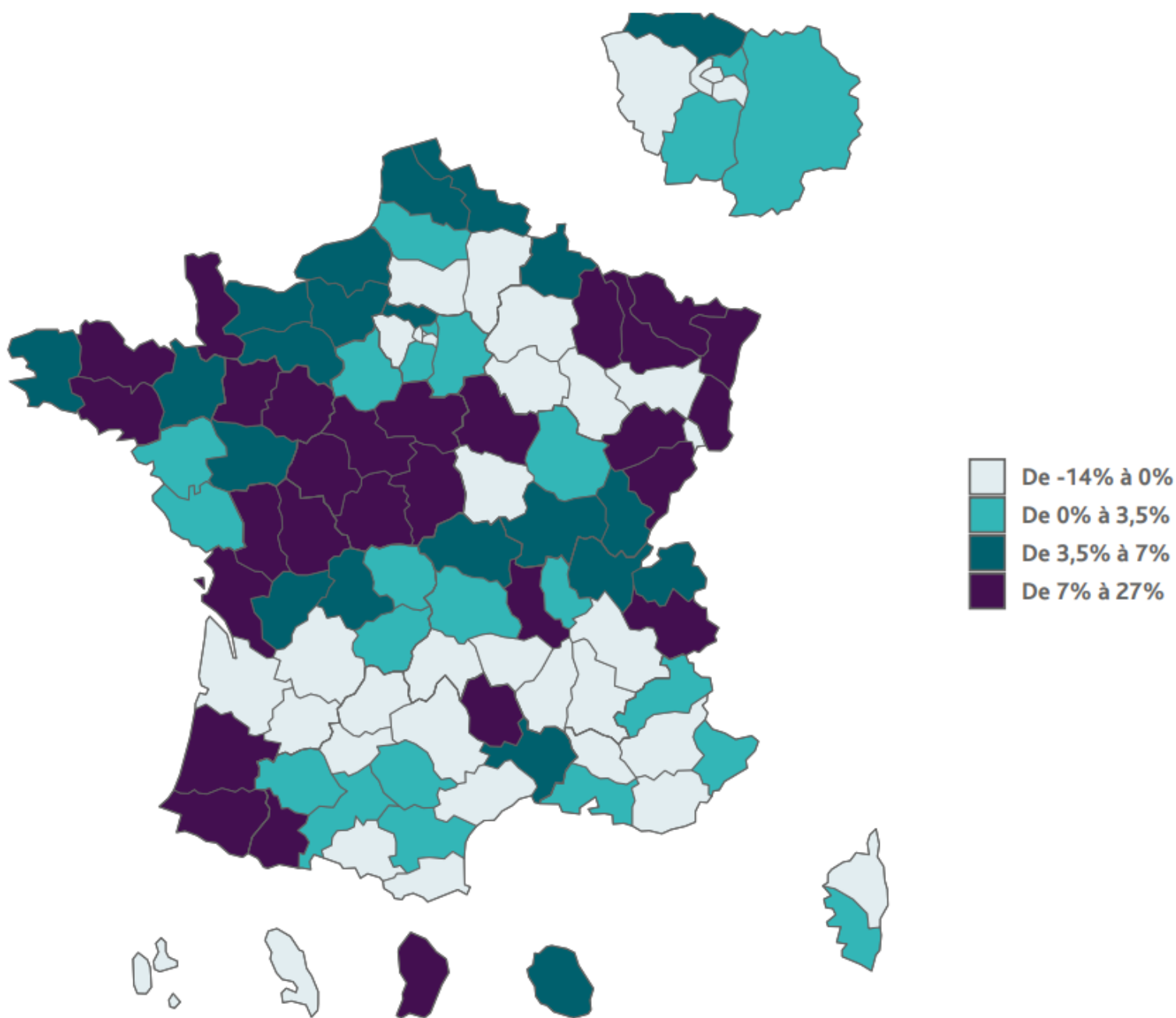
UNE ÉVOLUTION PAR DÉPARTEMENT CONTRASTÉE

Par rapport au 3^e trimestre 2022, 68 départements connaissent une hausse du nombre d'offres diffusées. Cette hausse est la plus forte pour les départements de l'Indre (+26,9 %) et du Loir-et-Cher (+24,5 %) ainsi que dans la Lozère (+19,0 %). Parmi les départements où l'on observe un volume d'offres important, le nombre d'offres diffusées augmente dans les départements du Nord (+6,3 %), de l'Ille-et-Vilaine (+3,7 %) ou du Rhône (+2,2 %). Le nombre d'offres diffusées est en baisse dans 32 départements, de -13,7 % pour l'Ardèche à -0,1 % pour le Lot-et-Garonne.

En Hauts-de-France, les départements du Pas-de-Calais (+6,6%) et du Nord (+6,3%) enregistrent une hausse nettement plus forte que celle de la Somme (+1,5%). L'Aisne et L'Oise enregistrent une baisse (respectivement -1,8% et -1,1%).

CARTE 2

ÉVOLUTION ANNUELLE DU NOMBRE D'OFFRES DIFFUSÉES PAR DÉPARTEMENT (3^{EME} TRIMESTRE 2023/3^{EME} TRIMESTRE 2022)



Source : Pôle emploi, offres diffusées, données brutes, France hors Mayotte

SOURCES ET DEFINITIONS

Les statistiques d'offres d'emploi diffusées présentées dans cette publication portent sur les offres déposées directement à Pôle emploi et les offres transmises par des sites partenaires.

Ainsi le nombre d'offres publiées ici correspond à l'ensemble des offres accessibles par les demandeurs d'emploi sur le site pole-emploi.fr.

- Les offres collectées sont directement déposées à Pôle emploi par les employeurs, soit sur le site internet de Pôle emploi (espace employeur), soit en passant par un conseiller entreprise ou encore au moyen du 3995, numéro dédié aux entreprises.
- Les offres partenaires sont transmises par environ 130 sites partenaires de Pôle emploi. Dans le cadre de la transparence du marché du travail, Pôle emploi retransmet ainsi des offres d'autres acteurs, afin d'assurer aux demandeurs d'emploi l'accès le plus large possible aux offres disponibles sur le marché du travail. Ces offres subissent un contrôle strict de leur qualité, de leur légalité et de leur fraîcheur avant d'apparaître sur le site de Pôle emploi. Les offres en doublon sont supprimées. Ces données sont de plus recodifiées dans la nomenclature des métiers et des emplois (ROME : Répertoire Opérationnel des Métiers et des Emplois).

Les données détaillées sur les offres d'emploi sont disponibles à l'adresse suivante : <https://statistiques.pole-emploi.org/offres>

Directeur de la publication
Frédéric DANEL

Directrice de la rédaction
Corina PARIS

Réalisation
Service Pilotage, Statistiques, Etudes et Evaluation

Pôle emploi Hauts de France,
28/30 rue Elisée Reclus
59650 VILLENEUVE D'ASCQ

[https://www.pole-emploi.org/
regions/hauts-de-france/](https://www.pole-emploi.org/regions/hauts-de-france/)